

MILTÄ NÄYTTÄÄ TULEVAISUUDEN SAIRAALA?

Hennu Kjisik
arkkitehti SAFA, TKT, professori
Arkkitehtitoimisto Harris Kjisik, Helsinki
Oulun yliopisto

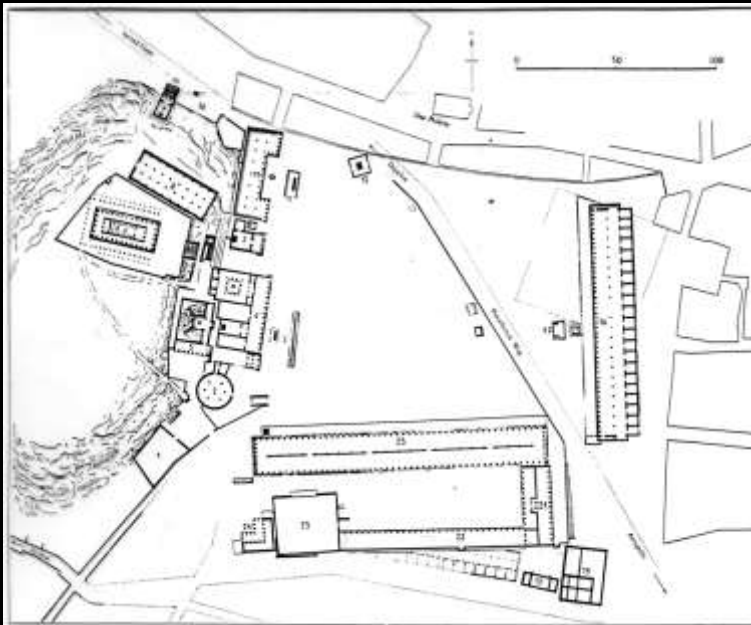
STAS Helsinki 24.1.2012

TAUSTAA

”PYÖRÄÄ EI TARVITSE KEKSIÄ JOKA
PÄIVÄ UDESTAAN”

Antiikin Kreikka

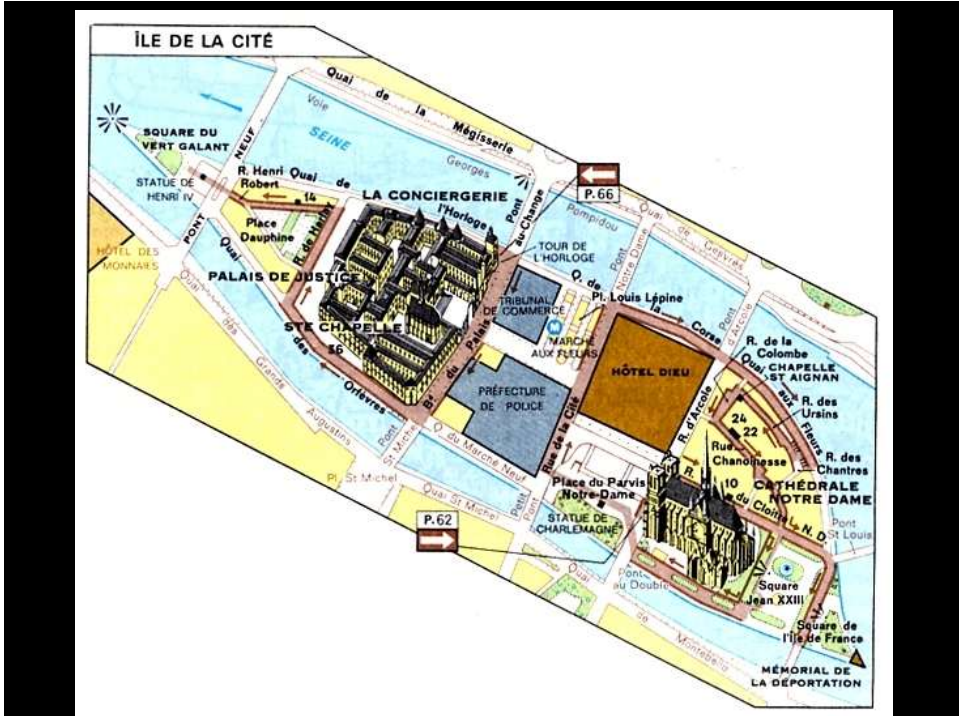
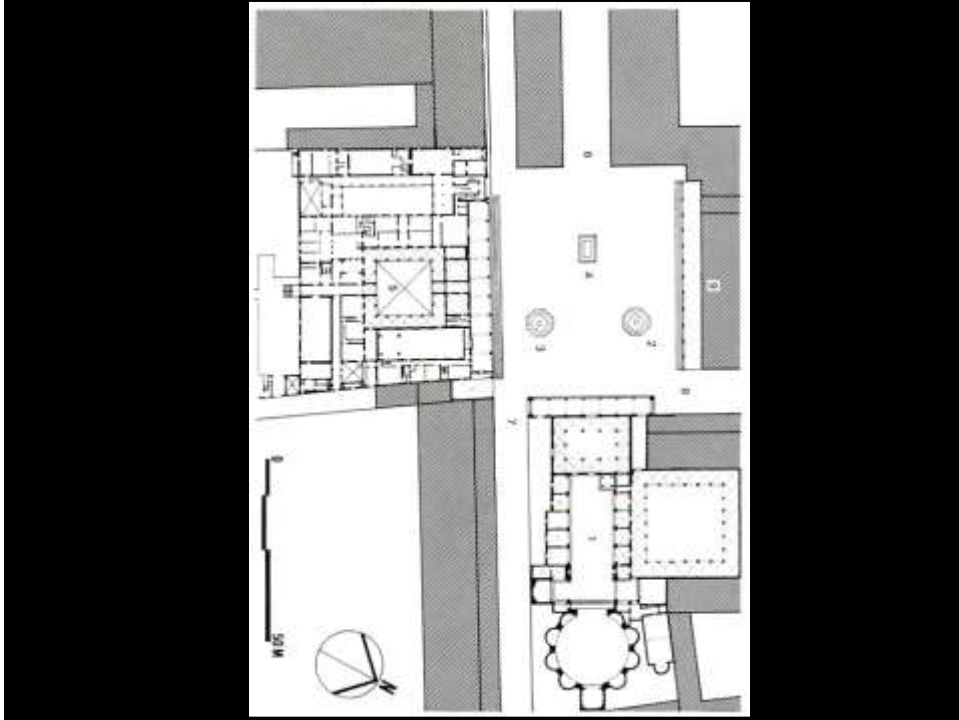
- ”Parantava ympäristö”
- Raitis ilma, näkymät, päivänvalo
- Kuvaamataiteet, teatteri ym. kulttuuri
- Potilaiden aktivointi
- Yleispätevät rakennukset





Renessanssi

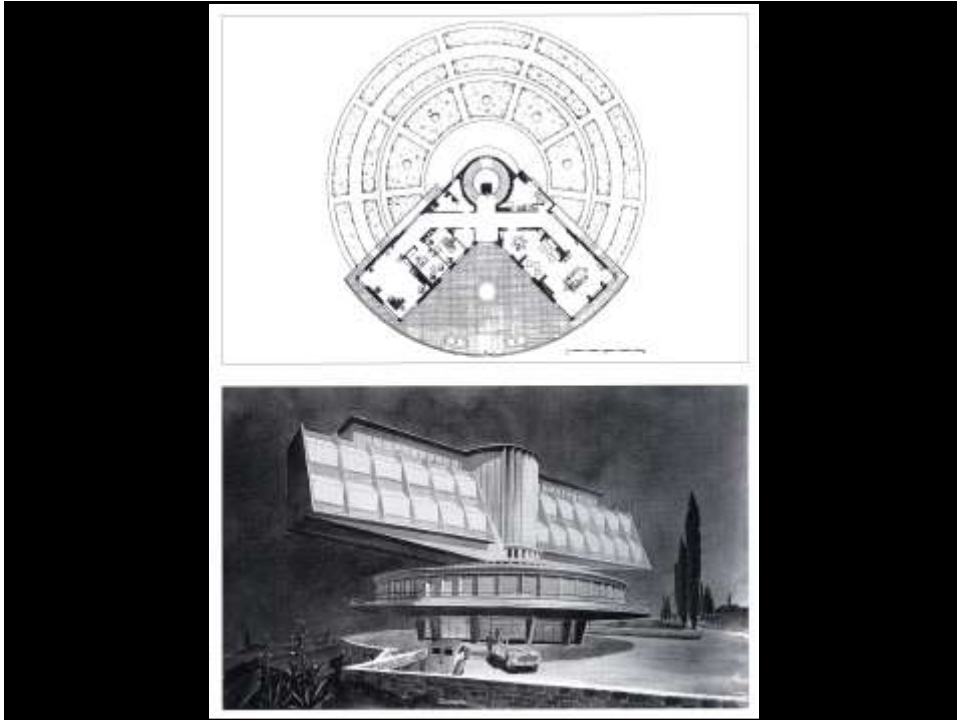
- Suhde ympäröivään kaupunkiin
- Yleispätevyys ja modulaarisuus
- Arkkitehtonisen laadun kestävyys



Keuhkoparantolat

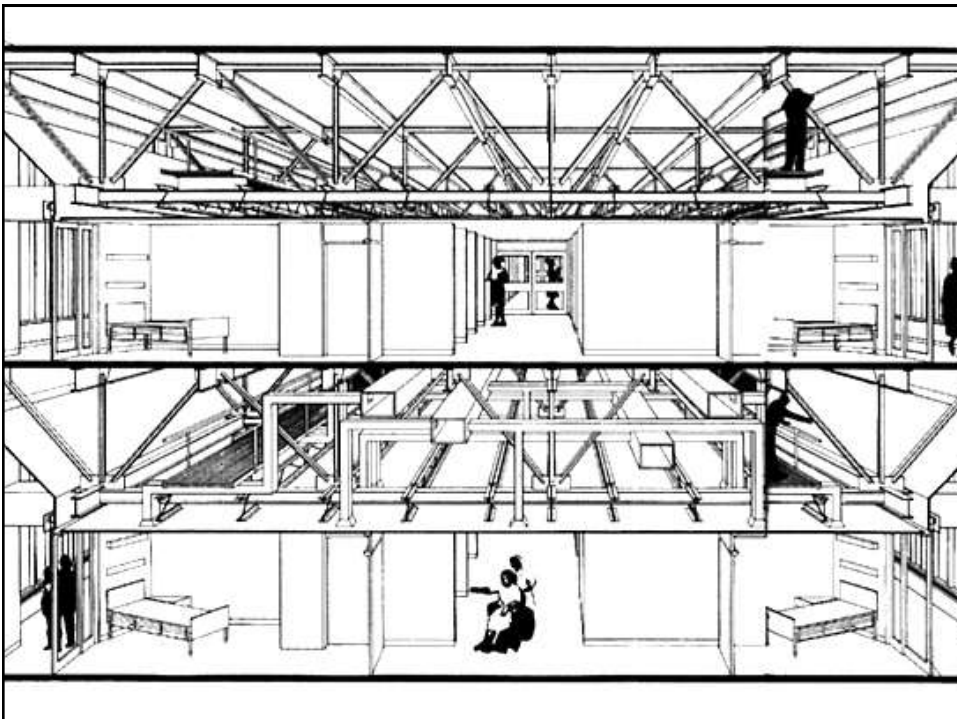
- "Parantava ympäristö"
- Kokeellisuus ja innovatiivisuus
- Suunnittelijoiden yhteiskunnallinen valveutuneisuus





”Sankarillinen kausi” 1960- 1970-luvut!

- Joustavuus, muunneltavuus, modulaarisuus
- Tekniset innovaatiot – tekniikkakerrokset,
”Plug-in” ratkaisut
- Sairaalat arkkitehtonisten trendien tiennäyttäjinä
- Utopiat





Mikä meni pieleen?

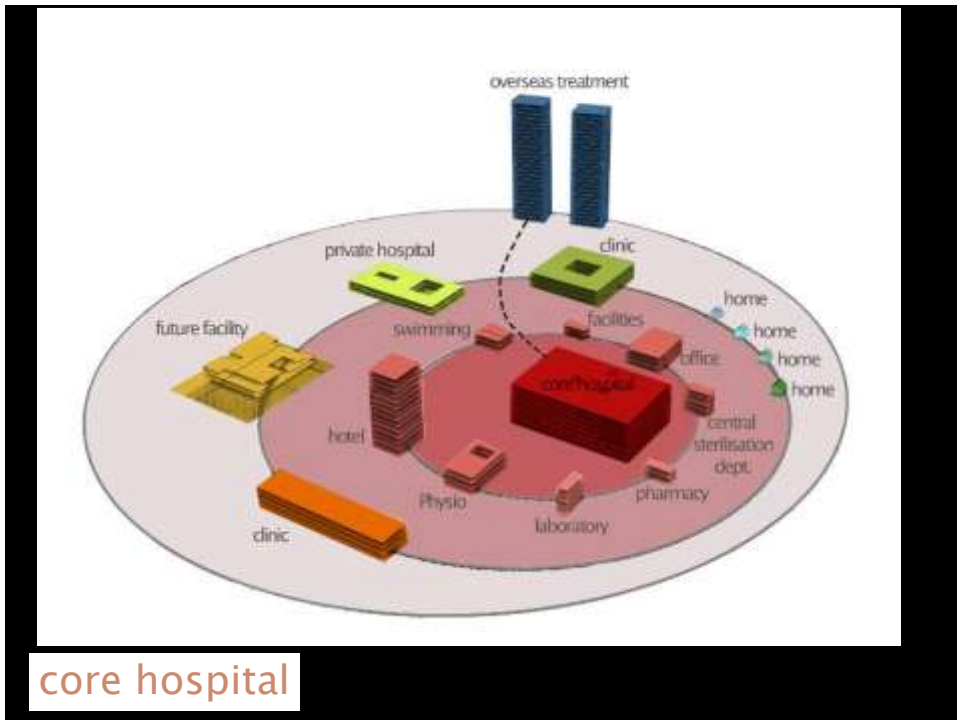
- Liikaa säännöksiä ja normeja
- Lyhtynäköistä ajattelua – ”juuri minulle, juuri nyt”
- Ei ole ymmärretty elinkaarikustannusten merkitystä
- Liikaa erikoistumista ja mystifiointia
- Liian vähän korkeatasoista arkkitehtuuria

Healing environment Evidence-based Design

- Etnosentristä ajattelua – kulttuuriset aspektit sivuosassa
- Liikaa itsestäänselvyyksiä ja epäolennaisuuksia
- Pelkästään ”evidenssiin” perustuva suunnittelu edistää taantumia

”Care - Cure - Core” (Hoito - Hoiva - Ydin)

- Vaihtelevat vaatimukset
- Vain 30% on ”sairaala”, loppu vain ”taloa”
- Yleispätevän ja erikoistuneen tilan suhde
- Pitääkö kaiken olla samassa paikassa?



Prosessilähtöinen suunnittelu

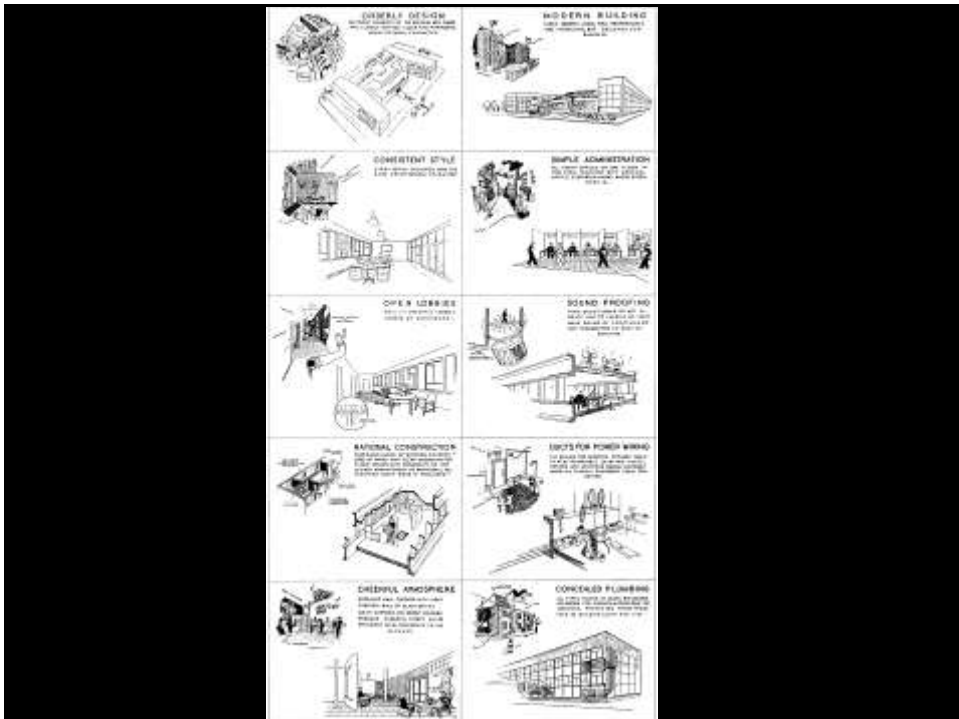
- Ei konfliktia ”parantavaan ympäristöön” nähden
- Tukee potilaskeskeisen suunnittelun periaatteita
- Ei enää ”hukkaneliöitä” – käytävätkin ovat osa prosessia

LISÄÄ YLEISIÄ ARKKITEHTIKILPAILUJA UUSIEN IDEOIDEN LÖYTÄMISEKSI



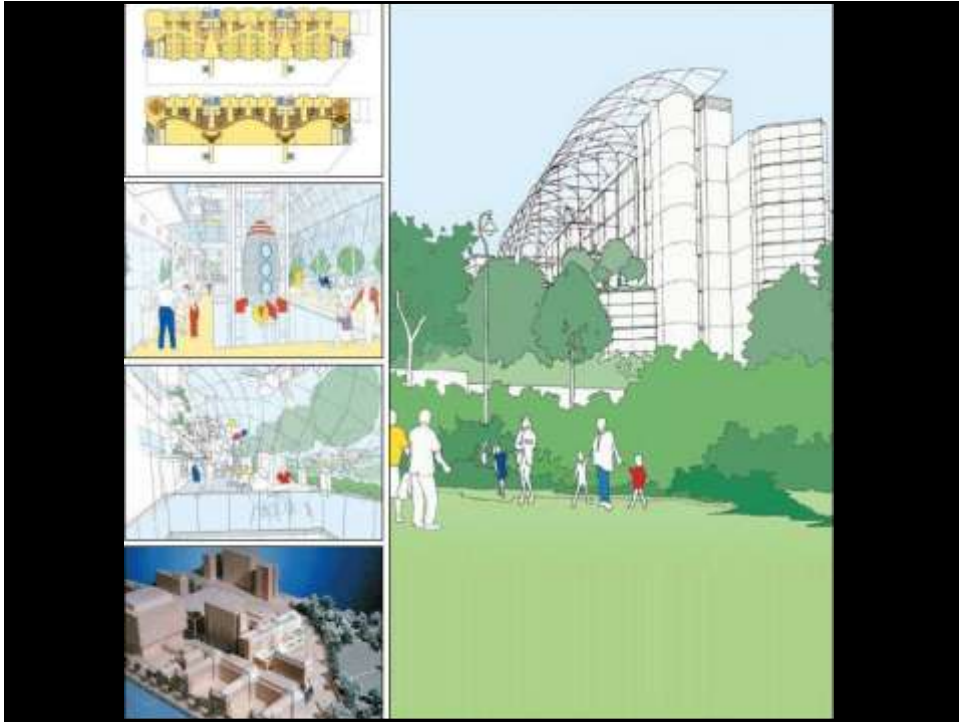















HEALTH CARE 2025- Building(s) for the future

Kansainvälinen arkkitehtikilpailu 2007
Järjestäjä: Bouwcollege (Netherlands Board for
Health Care Facilities)

Jaettu 1. palkinto
Nimimerkki "Fair care – Care Fair"



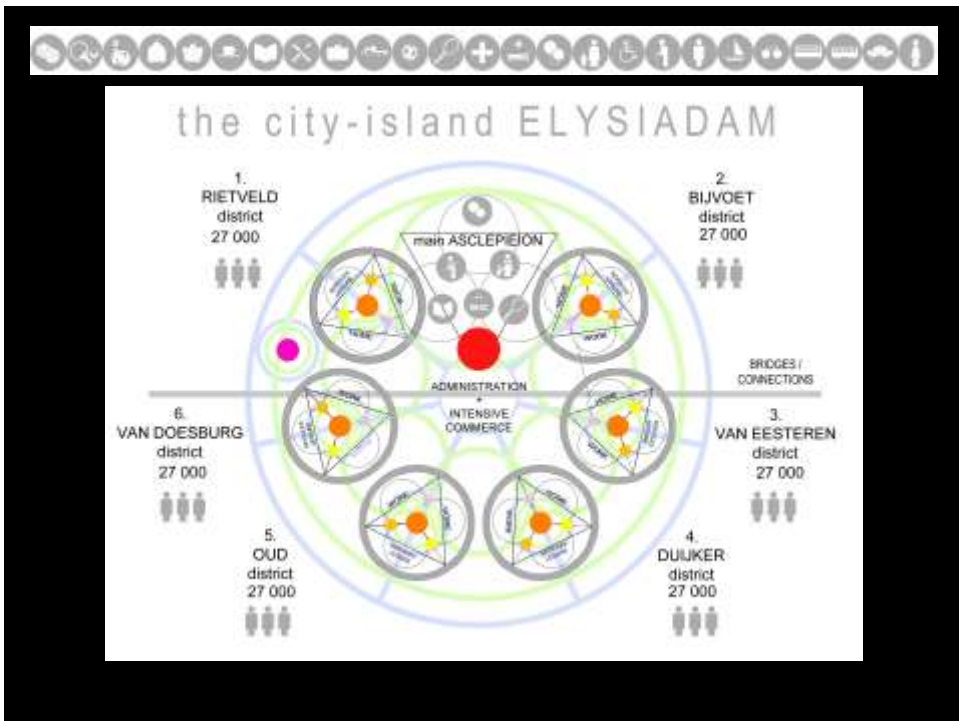
zorg 2025: gebouwen voor de toekomst healthcare 2025: buildings for the future

fair care + care fair

HARRIS-KJISIK ARCHITECTS
 Henu Kjsik, architect SAFA
 Trevor Harris, professor, architect SAFA RIBA
 Marta de Abreu, architect OASRN

HELSINKI UNIVERSITY OF TECHNOLOGY SOTERA RESEARCH INSTITUTE
 Erkki Vauramo, professor, senior researcher
 Antti Autio, architectural student
 Urpo Alanko, M.D.

ITU DESIGN
 Robin Wycherley, architect RIBA



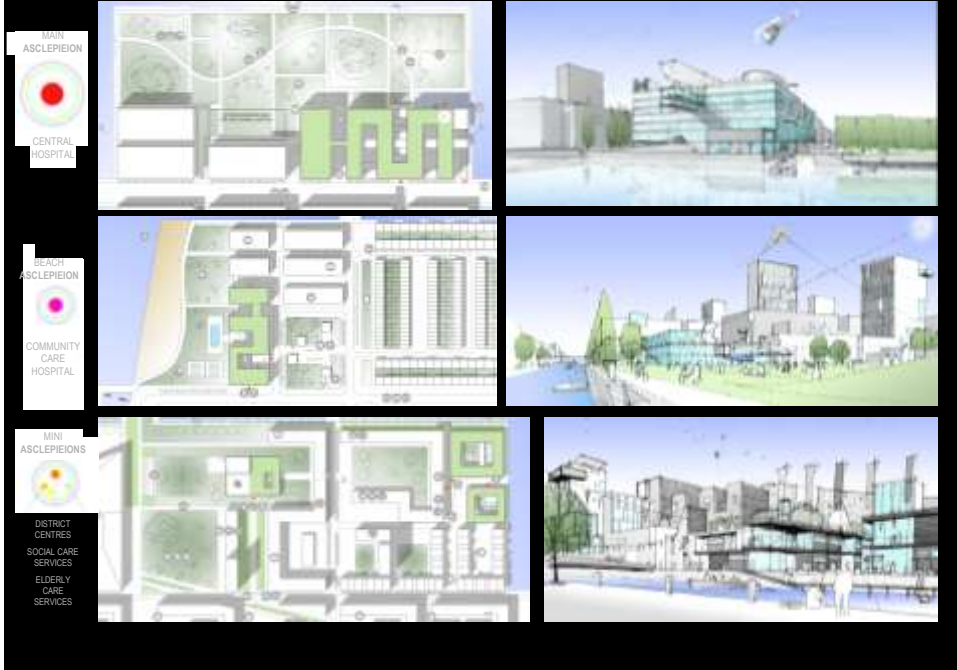
the region



the city



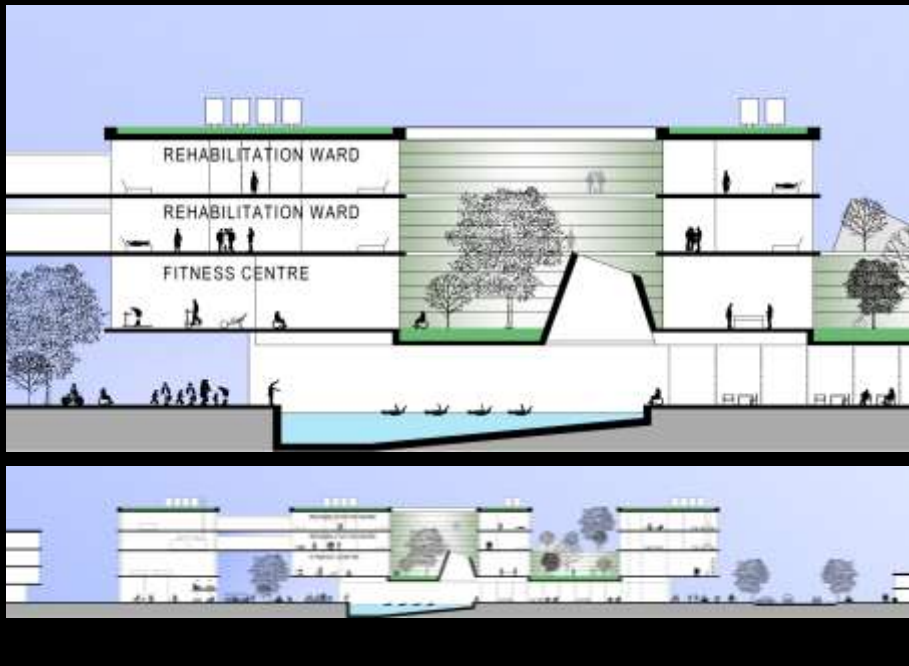
the asclepieion concept



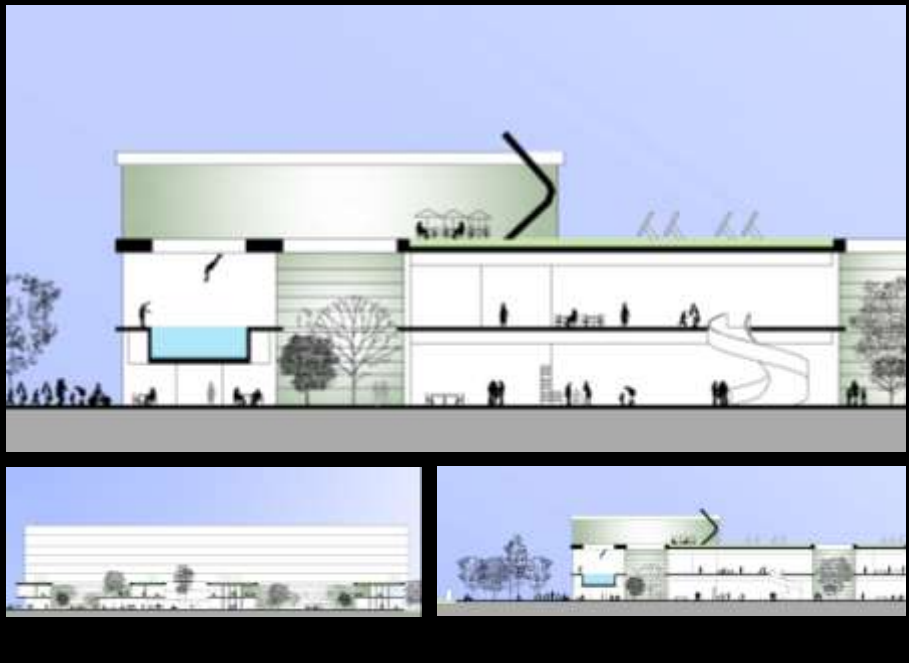
the buildings – central hospital ●

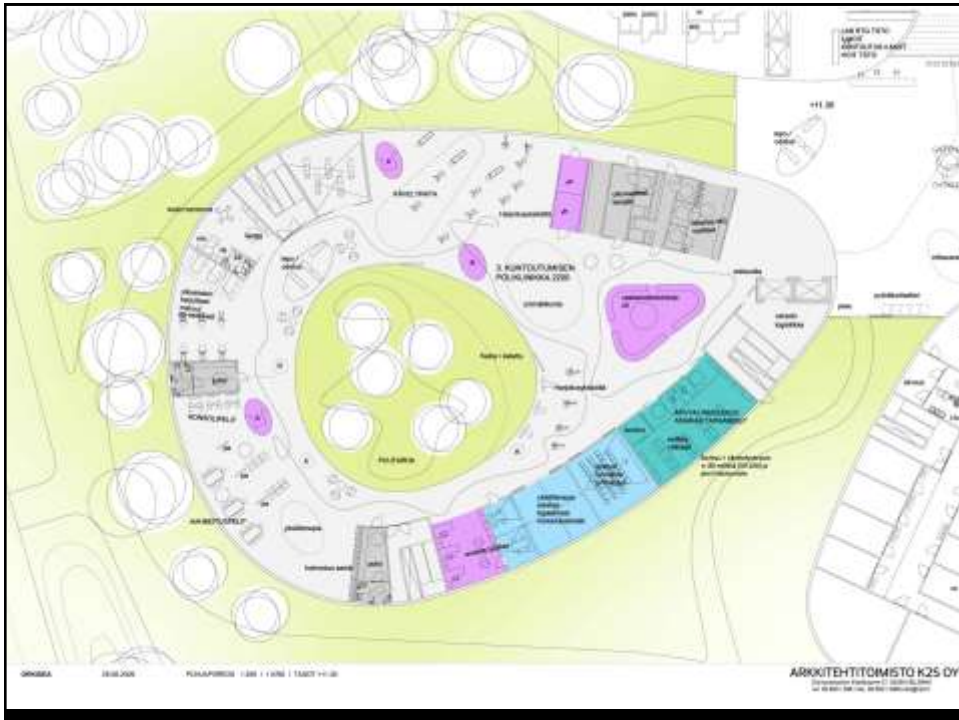


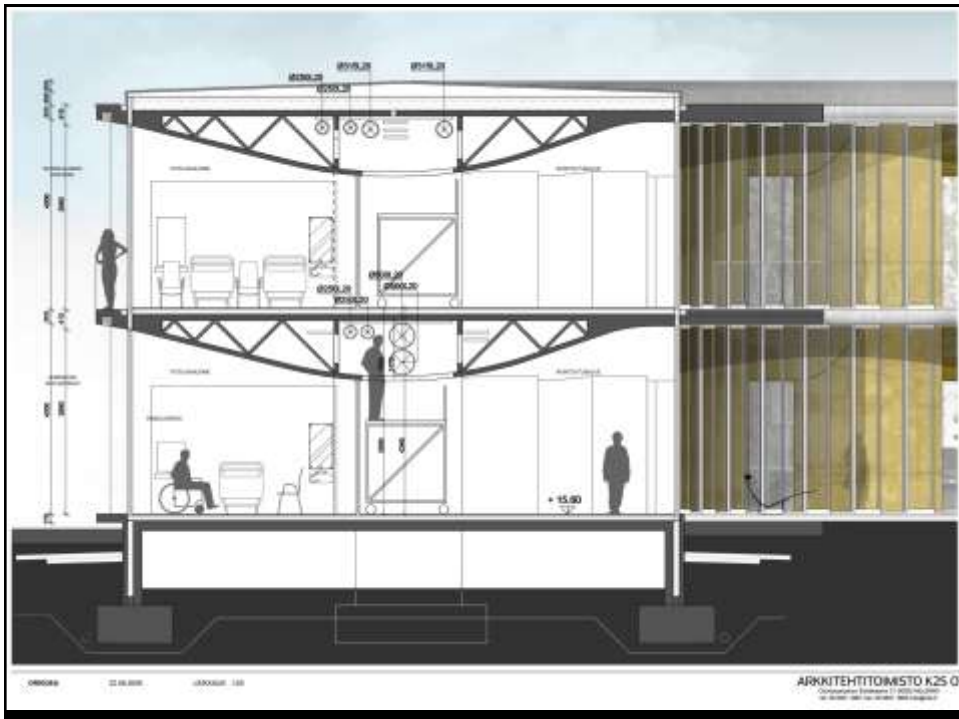
the buildings – community care hospital ●



the buildings – district centre and elderly care homes ● ●









PAPERITON LANGATON SEINÄTÖN SÄNGYTÖN!





HOITO JA HOIVA 2025

VUODE EI OLE ENÄÄ KAIKEN KESKIPISTE!

Fyysinen esteettömyys ja optimoitu ergonomia ovat itsestäänselvyyksiä

- Sosiaalisen ja kulttuurisen esteettömyyden ratkaiseminen on pääosassa
- Ekologisesti kestävä kehitys ei tarvitse enää joka käänteessä painottaa
- Keskitytään taloudellisesti, sosiaalisesti ja kulttuurisesti kestävään kehitykseen

VUONNA 2025 ON VIHDOIN MYÖS YMMÄRRETTY ETTÄ...

- ...arkkitehtoniseen laatuun tulee kiinnittää entistä enemmän huomiota
- ...sairaaloiden tulee sijaita kaupunki-keskustoissa ihmisten keskellä eivätkä jossakin kehäteiden pusikoissa
- ...suunnitteluun ja investointikustannuksiin kannattaa satsata jotta käyttökustannuksissa voitaisiin säästää

JA VIELÄ ETTÄ...

...sairaala-suunnittelu ei ole mitään salatiiedettä johon pitää erikoistua, vaan siihen pätevät samat säännönmukaisuudet kuin mihin tahansa hyvään arkkitehtuuriin ja kaupunkisuunnitteluun.