



Rahalla ohjaaminen terveydenhuollossa

mahdollisuudet ja haasteet
Eveliina Huurre

SITRA

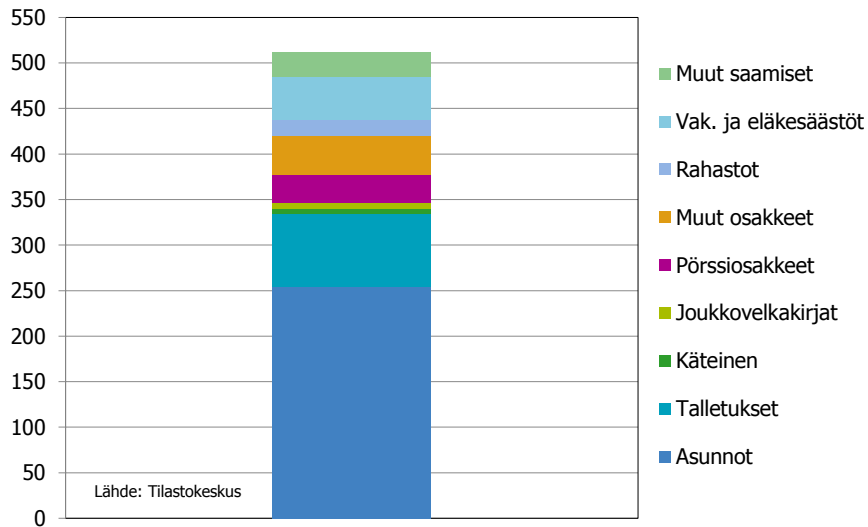
Rahalla ohjaaminen terveydenhuollossa

1. Missä rahaa on ja mitä sillä saa
2. Sosiaali- ja terveydenhuollon taloudellisia reunaehtoja
3. Sitran ajatuksia soterahoituksesta
4. Palvelupaketit työkaluina kokonaiskustannusten hillitsemisessä
5. Sopimusohjaus ostopalveluissa
6. Kalliit potilaat



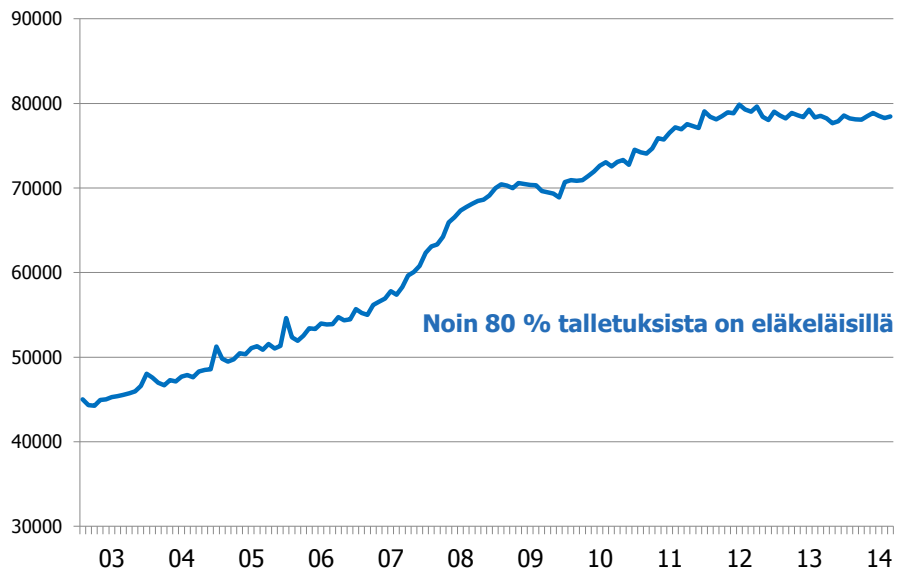
SITRA

Kotitalouksien varallisuus 2013, mrd. €

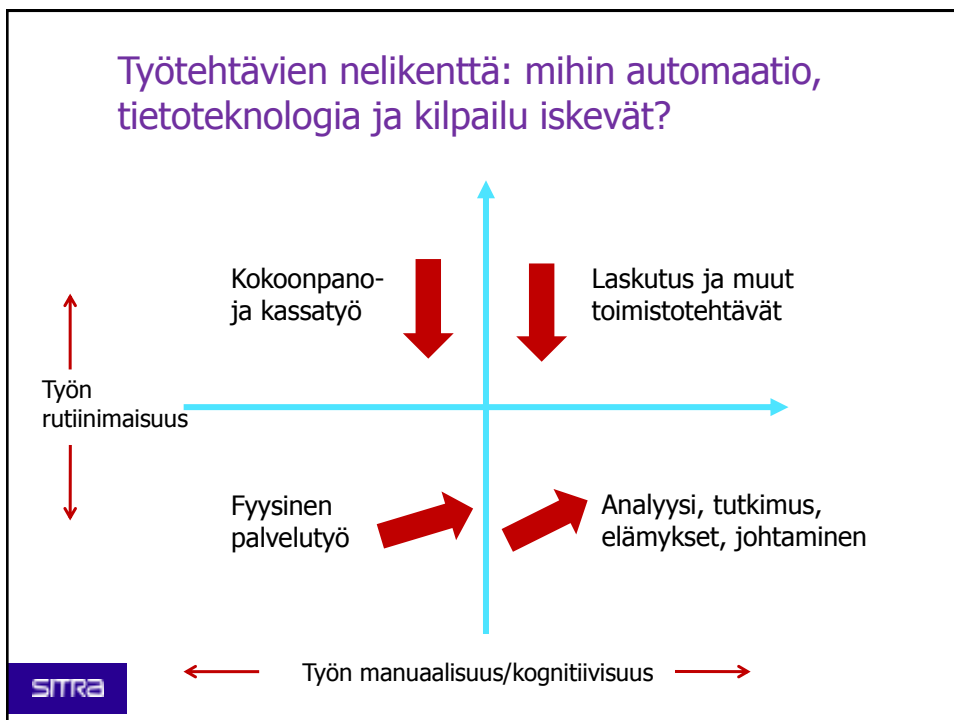
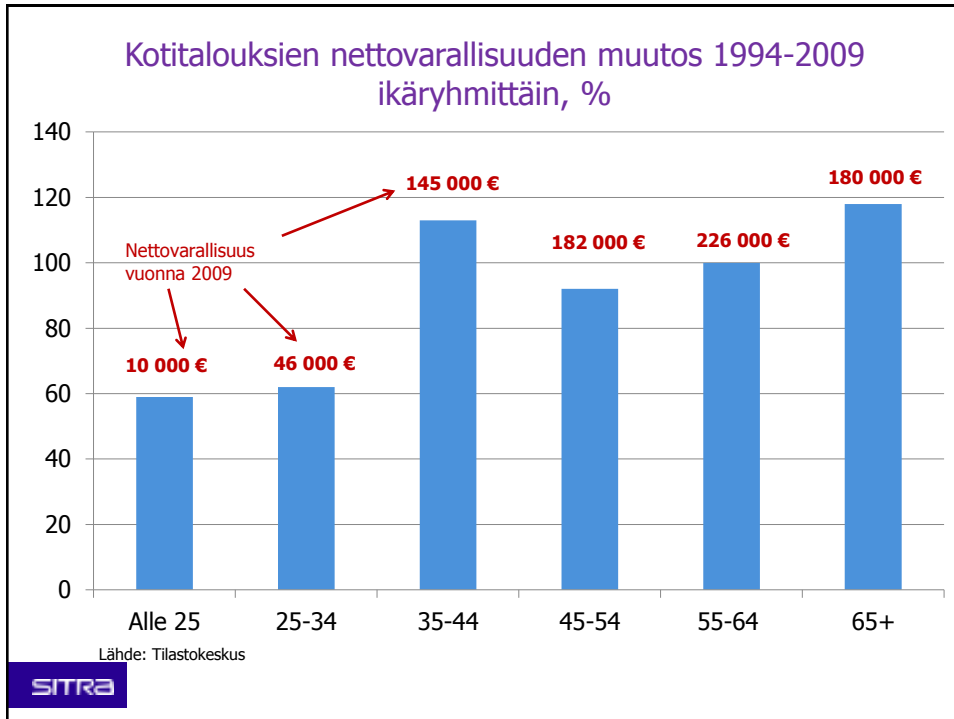


SITRA

Kotitalouksien pankkitalletukset, milj.EUR



SITRA



Tavaroiden ja palvelujen hintasuhteet ovat muuttuneet rankasti

Keskimääräisen nettopalkan ostovoima kolmessa hyödykkeessä

Suomi vuonna 1975

- **161** miesten tukanleikkuuta
- **0,06** Toyota Corolla henkilöautoa
- **1,00** Pioneer viritinvahvistinta

Suomi vuonna 2014

Muutokset 1975 -> 2014

SITRA

7

Tavaroiden ja palvelujen hintasuhteet ovat muuttuneet rankasti

Keskimääräisen nettopalkan ostovoima kolmessa hyödykkeessä

Suomi vuonna 1975

- **161** miesten tukanleikkuuta
- **0,06** Toyota Corolla henkilöautoa
- **1,00** Pioneer viritinvahvistinta

Suomi vuonna 2014

- **65** miesten tukanleikkuuta
- **0,10** Toyota Corolla henkilöautoa
- **8,20** Pioneer viritinvahvistinta

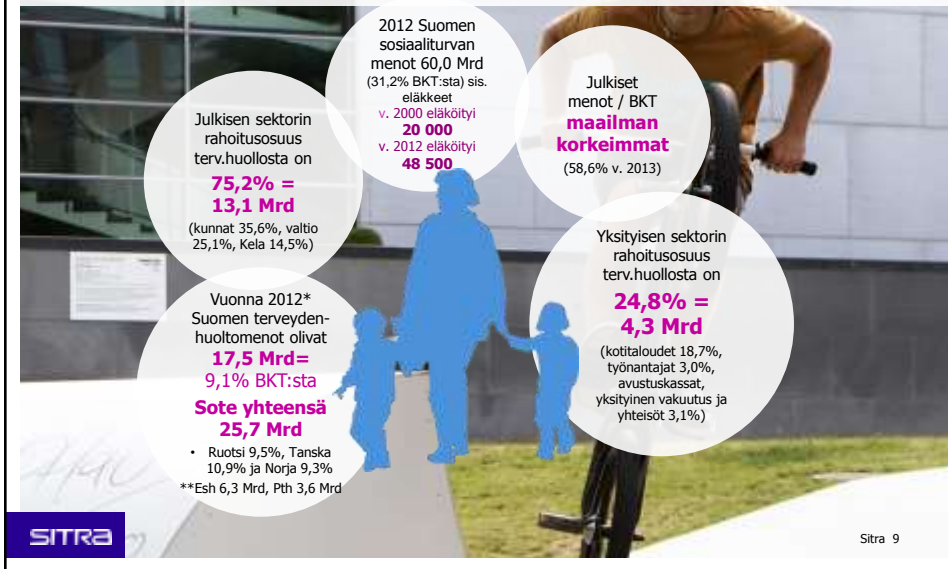
Muutokset 1975 -> 2014

- **60 %** vähemmän tukanleikkuuta
- **67 %** enemmän Corollaa
- **720 %** enemmän viritinvahvistinta

SITRA

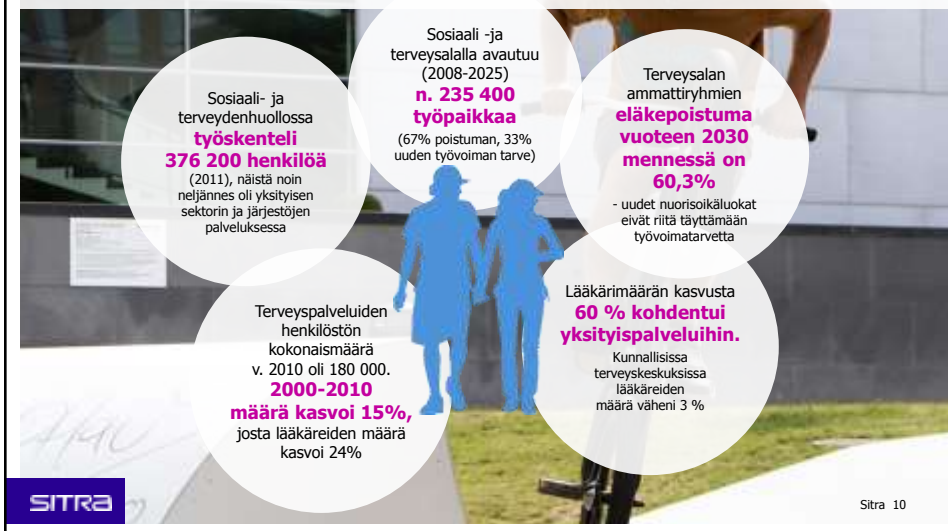
8

Sote-rahoituksen tarkastelun reunaehdot talouden näkökulmasta Julkisten menojen osuus BKT:sta ei voi enää kasvaa



Sote-rahoituksen tarkastelun reunaehdot resurssien näkökulmasta Nykyisiin toimintamalleihin ei riitä henkilöstöä

Lähde THL terveydenhuollon menot ja rahoitus 6/2013
STM Kunta- ja palvelurakenne uudistus, sote henkilöstö /2012



Sitran suunnittelua ohjanneet tavoitteet

1. Ratkaisumallissa keskitytään **kokonaiskustannusten nousun** hillintään
2. Ratkaisuissa huomioidaan koko ihmisen elämänkaari
3. Koko **sote-järjestelmän parempi ohjattavuus**
4. Pyritään mahdollisimman **suoriin kassavirtoihin (läpinäkyvyys, ohjaus, tehokkuus)**
5. Läpinäkyvyyden ja vertailtavuuden tueksi on rakennettu palvelupaketit
6. Vältetään päällekkäistä palvelutarjontaa
7. Kansalaisten terveyden ja hyvinvoinnin edistäminen, työkyvyn ylläpidon ja sairastumisen ennaltaehkäisy tulee olla kannattavaa (insentiivit)
8. Osaoptimoinnin mahdollisuudet minimoidaan
9. Huomioidaan palvelujen ja etuuksien saatavuus
10. Asiakkaan **valinnanvapaus** vrt. EU:n potilasdirektiivi



SITRA

Sitran sote- rahoitusmalli

Sosiaali- ja terveydenhuollon julkisen rahoitus: rahat kerätään eri lähteistä sotealueille, yhdelle tilille

Yksi rahoituslähde tuottamisvastualueen ja tuottajien suuntaan = sote-alue, joka vastaa sosiaali- ja terveyspalvelujen järjestämisestä, rahoittaa tuotantovastualueita Kelan operoiman sote-alueen tilin kautta. Kaikki palveluiden kustannukset kohdennetaan asiakaskohtaisesti tähän tiliin.

Kohti tasavertaisia terveyspalveluita, työterveyshuollon sairaanhoidon kustannukset poistuvat portaittain (nykyinen Kela II), sen sijaan korvaukset lakisääteisen ehkäisevän työterveyshuollon kustannuksista jäävät voimaan (nykyinen Kela I) **Edellyttää asiakkaan valinnanvapautta ja monituottajamallia**



SITRA

Sitran sote- rahoitusmalli: yksi kansallinen talous- ja tiedonhallinnan operaattori

KELA toimii **kansallisena talous- ja tiedonhallinnan operaattorina** ja kokoaa eri osapuolien tarvitsemat

- Ennustetiedot
- Tuotantotiedot
- Laatumat

sekä järjestää rahaliikenteen eri osapuolten kesken.

Tämän tehtävän hoitamiseksi tuottamisvastuulliset ja muut palveluiden tuottajat veloitetaan tuottamaan vaadittavat tiedot omasta toiminnastaan läpinäkyvästi ja mahdollista tietotuotannon auditoinnin.

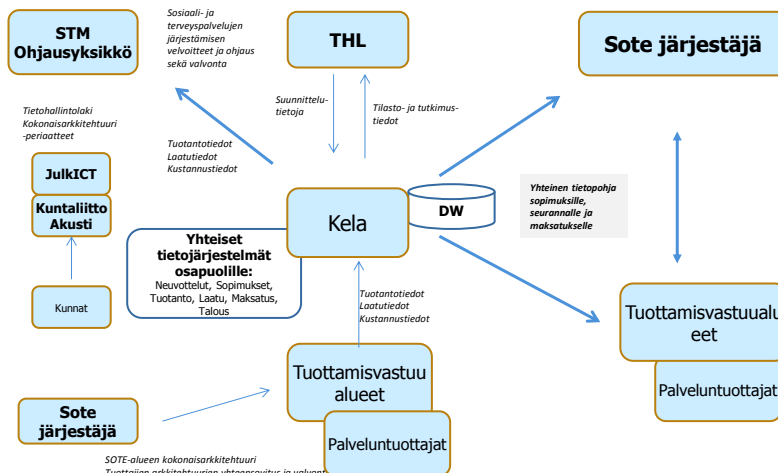
SITRA

Tavoitetilan kuvaus – ICT

Ohjaus

Tietotuotanto

Tiedon käyttö

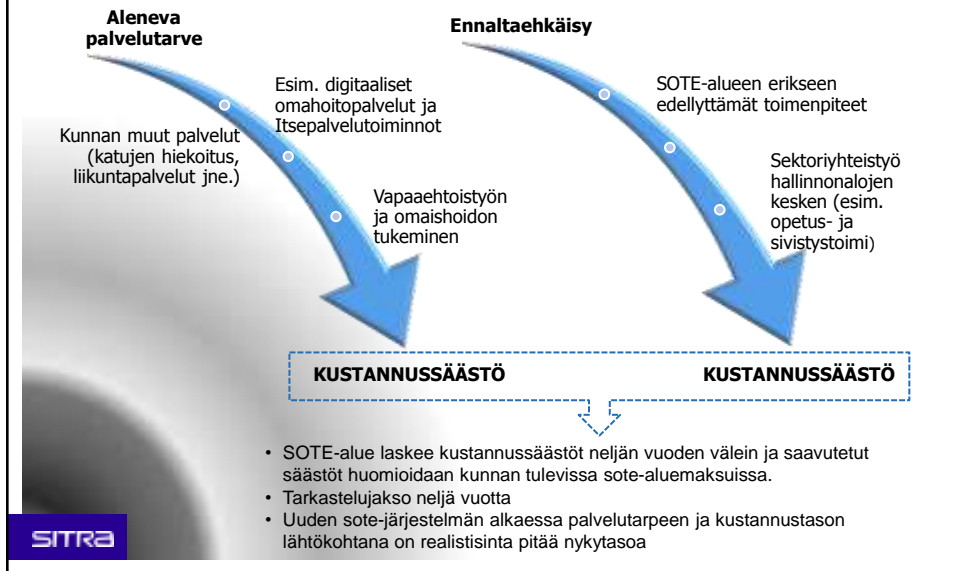


SITRA

SOTE-alueen kokonaisarkkitehtuuri
Tuottajien arkkitehtuurien yhteensovitus ja valvonta
Tuottajien tietojärjestelmien yhteistoiminnallisuus
Tietojen läpinäkyvyys ja auditointi
Kansallinen yhteenotomivuus
Kansallisten palveluiden käyttö

Kannusteet kunnille

muista hyvinvointiin ja ennaltaehkäisyyn liittyvistä tehtävistä



Sitran mallin pääpiirteet

1. Kokonaiskustannusten hillintä (yksikanavainen rahoitus ja palvelupaketit)
2. Tuottavuuden nousu (terve kilpailu-asiakas valitsee, kansallinen laatu seuranta)
3. Kuntien vahva rooli ennaltaehkäisyssä



Palvelupaketit järjestämisen ja tuottamisen työkaluna

Palvelupaketit ovat sosiaali- ja terveysalueen ja tuottamisvastuussa olevan tuotantovastuualueen sekä palvelun lopputuottajien välisen **tulosohjauksen työkalu** ja järjestämisspätöksen konkretisointi. Palvelupaketti on myös vuotuisen tilauksen väline, hinnan määrittelee järjestäjä, ei tuottaja.

STM, Sosiaali- ja terveydenhuollon neuvottelukunta

Palvelupaketit tarjoaa sote-alueen ja STM:n väliseen neuvotteluun työkalun, jolla ohjataan ja seurataan sote-alueen toimintaa palvelurakenteen kehittämisessä.

Sote-alueet
(järjestämisvastuu)



TUOTANTOVASTUUALUEET
Palvelun tuottajat
(tuottamisvastuu)

Palvelupakettien hyödyt järjestäjälle eli sote-alueelle

- Sote-palvelut jaotellaan **hallittaviin kokonaisuuksiin, joita järjestäjä tilaa**. Palvelupaketeissa palvelut integroidaan asiakaslähtöisesti sekä järjestämisen, että tuotannon tasolla.
- Saadaan työkalu, jolla **palvelurakenteita ohjataan vaikuttavampaan ja kustannustehokkaampaan suuntaan**
- **Järjestäjä tilaa palveluja läpinäkyvästi**, lähipalvelut ja keskitetyt palvelut huomioiden
- Järjestäjä pystyy seuraamaan, kohtaavatko kysyntä ja tarjonta
- **Kustannusten läpinäkyvyys**, palveluntuottajien ohjattavuus ja palvelujen saaminen optimaaliseen käyttöön
- **Laadun ja vaikuttavuuden indikaattorit saadaan kytkettyä palvelupaketteihin ja kustannuksiin.**

Palvelupakettien hyödyt tuotantovastuualueille ja palvelun tuottajille

- Tuotantovastuualue (ja palvelun tuottajat) saavat ymmärrettävän tilauksen, josta on kokonaisuutena vastuussa
- Hinnoittelu kannustaa hoitamaan potilaan/asiakkaan kokonaisvaltaisesti – tuottajalla myös vastuu palvelupaketin kokonaisuudesta
- Palvelutuotannon rahoitus kannustaa kehittämään palveluja tehokkaammiksi
- Palveluntuottaja vastaa jo tuotannon tasolla, että **integraatio perusterveydenhuollon, erikoissairaanhoidon ja sosiaalihuollon välillä toimii palvelupakettien sisällä**
- Asiakkaan **valinnanvapauden taso** voidaan määrittää selkeästi
- Tuotantovastuualueella on oikeus organisoida palvelupaketin tavoitteet täyttävä tuotanto tarkoituksenmukaisella tavalla (esim. alihankkijat, kolmas sektori, omaiset, palvelusetelit).

SITRA

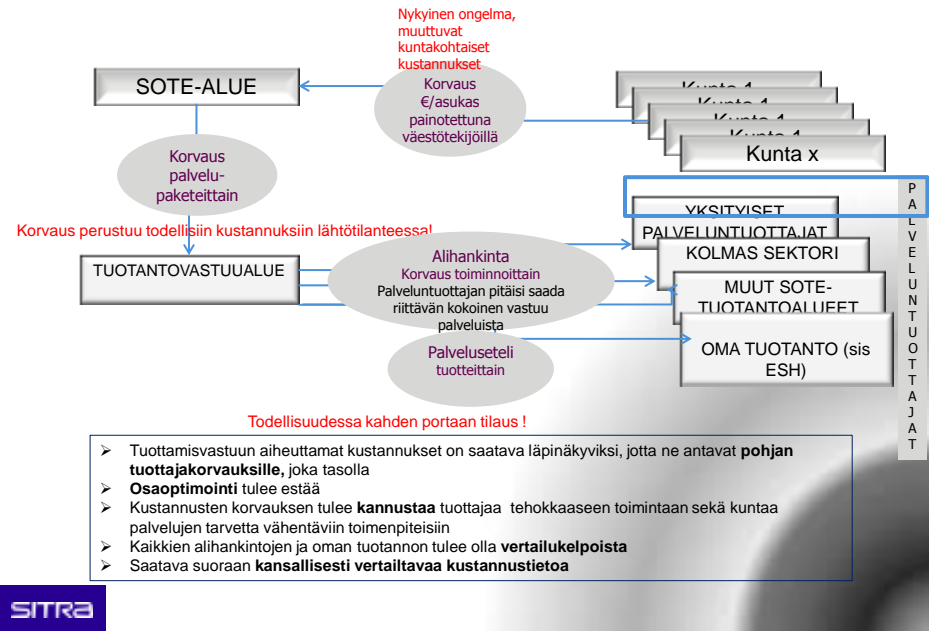
Palvelupaketit yhdenmukaistetaan kansallisesti

- Kansallisesti sovittu palvelurakenne ja sisältö
- Kansallisesti sovittu kustannuslaskentamalli
- Kansallisesti sovitut minimilaatukriteerit palvelupaketeittain (esim. saatavuus, lähipalvelut, peittävydet)
- Kansallisesti sovitut hoidon ja palvelun saatavuuden kriteerit (esim. oikomishoito)
- Kansallisesti sovitaan seurattavat laatu ja vaikuttavuusmittarit palvelupaketeittain (vuositaso ja strategiset mittarit)



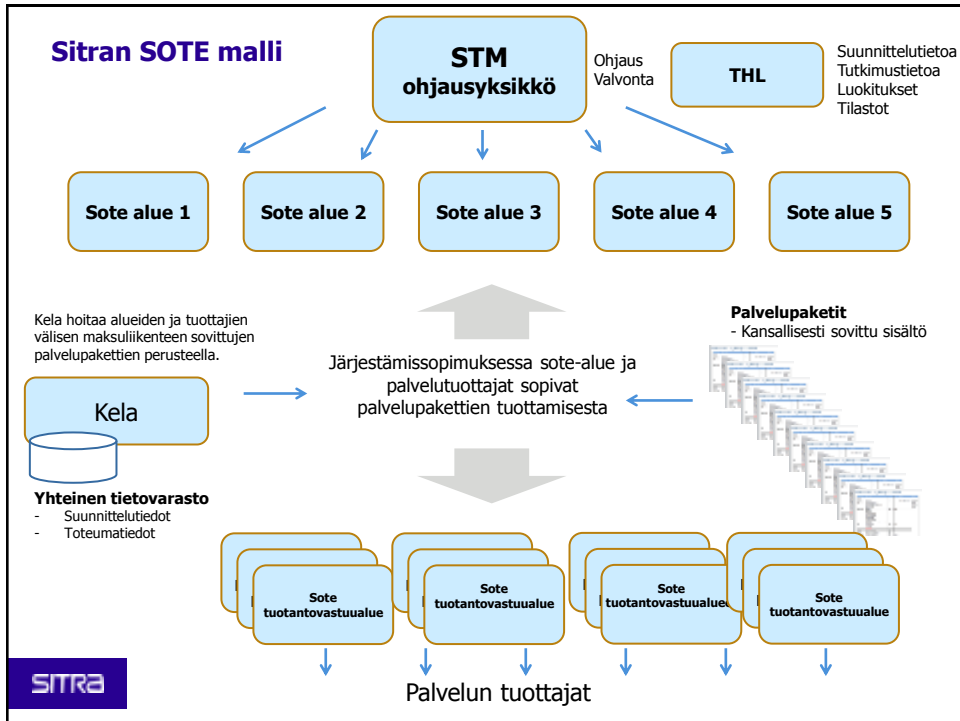
SITRA

Palvelupaketit ja rahaliikenne



Vastaanottopalvelujen palvelupaketti

Toiminta	Palvelu	Tuote
Ennaltaehkäisevät palvelut	Omahoidon terveysvalmentaja It-linkit	
	Kunnan liikuntatoimi, Personal Trainer-palvelut	
Terveyssemapalvelu	Terveysneuvontapäivät	
	Terveyskioskit	
	Hoidon tarpeen arvio	
	Lääkärivastaanotto	Puhelinkonsultaatio Sähköinen konsultaatio Rajaruusvastaanotokäynti Kiireellinen hoitokäynti Kutsuntatarkastukset
	Lääkäripalvelut muille	Kotihoitokäynti Palveluasuminen käynti Neuroläkäynti
	Hoitajavastaanotto	Rajaruusvastaanotokäynti kiireellinen hoitokäynti
	Psykiatrisen hoitajan vastaanotto	Psykiatrisen hoitajan käynti
	Fysioterapeutin vastaanotto	Fysioterapeutin vastaanotokäynti
	Sosiaalityöntekijän vastaanotto	Sosiaalityöntekijän käynti
	Jalkautuvat erikoislääkäripalvelut (oppiva ryhmäkonsultaatio toiminta)	Ortopedi Fysiatri Geriatri Psykiatri Muu jalkautuva erikoislääkäritoiminta ?
Muu erityispalvelu	Reviisimusterapia, Psykiologi Jalkojen hoito Kuulontutkija Silmänpohjatutkimus Tartuntatautiin valvonta Mammografia seulonta	
Työttömien palvelut	Lääkärin vastaanotto Terveystyöntekijän vastaanotto Työfysioterapeutti Työpsykiologi	
Hoitokriteerit	Valtakunnalliset lähete-kriteerit /käypähoitosuosituksukset	
Konsultatiivisen ja lyhyen hoidon erikoissairanhoidon vastaanotot	Sisätaudit	puhelinkonsultaatio
	Diabetes	käynti hoitajalla
	Gastroenterologia	käynti lääkärillä
	Infektioaudit	ryhmäkäynti
	Neurologia , lastentaudit	
	Keuhkosairaudet	
	synnitys ja naistentaudit	
	kardiologia	
	korvataudit , fysiatria	
	Kirurgia, ortopedia	
urologia		



Sopimusohjauksesta terveydenhuollon ostopalveluissa

Sopimusohjaus vaatii onnistuakseen

Osaavan ostajan

- Joka tuntee oman tuotannon kustannukset (**fixed price**)
- Jolla on aito halu kehittää yhteistyötä
- Yhteiset tavoitteet (**benchmarking case Tampere**)
- Ostetaan tuloksia, ei suoritteita

Sopimusohjaus ja bonusjärjestelmät toimivat myös henkilöstön suuntaan