

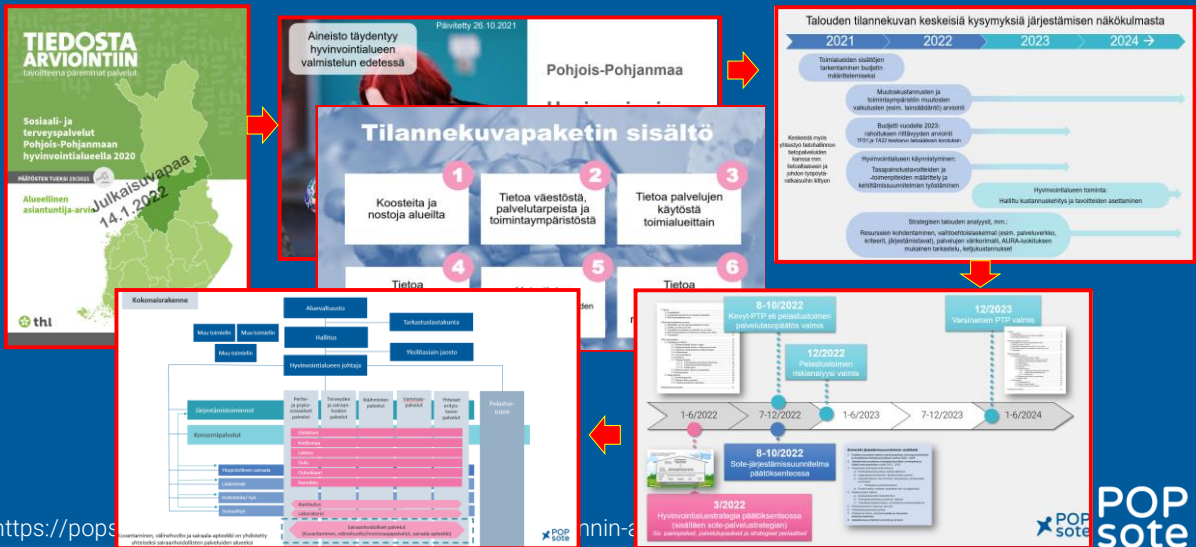
Tietojohtaminen terveydenhuollossa

Tietojohtaminen hyvinvointialueilla-seminaari
 28.1.2022
 Ilkka Luoma
 Muutosjohtaja, väliaikaisen valmistelutoimielimen pj,
 Pohjois-Pohjanmaan hyvinvointialue
 Johtaja, Pohjois-Pohjanmaan sairaanhoitopiiri



1

Pohjois-Pohjanmaan hyvinvointialueen valmistelun eteneminen – tieto ohjaa tekemistä

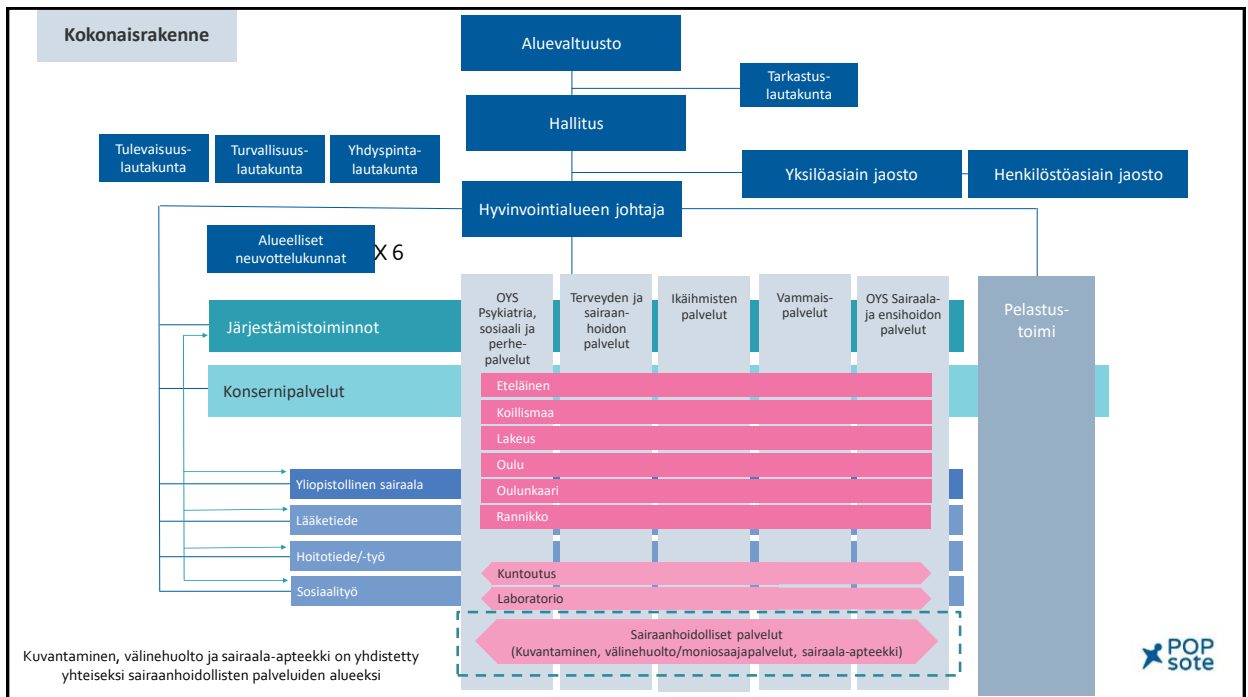


2

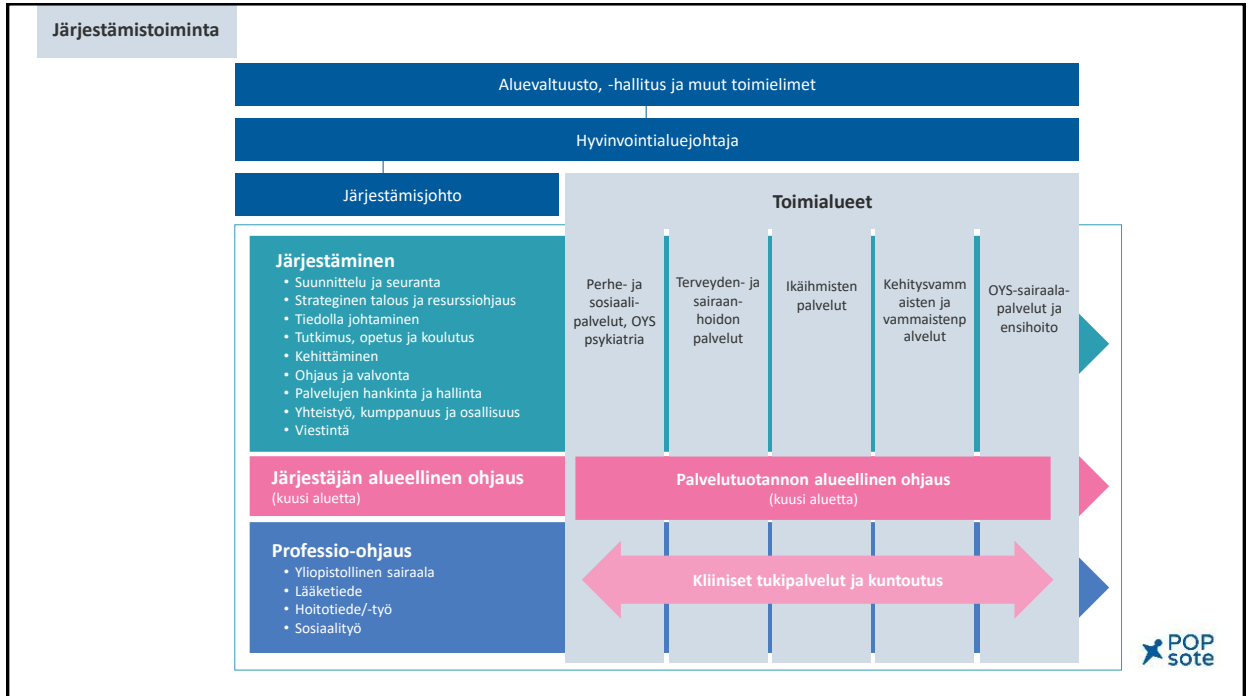
Pohjois-Pohjanmaan tiedolla johtamisen toimintamalli



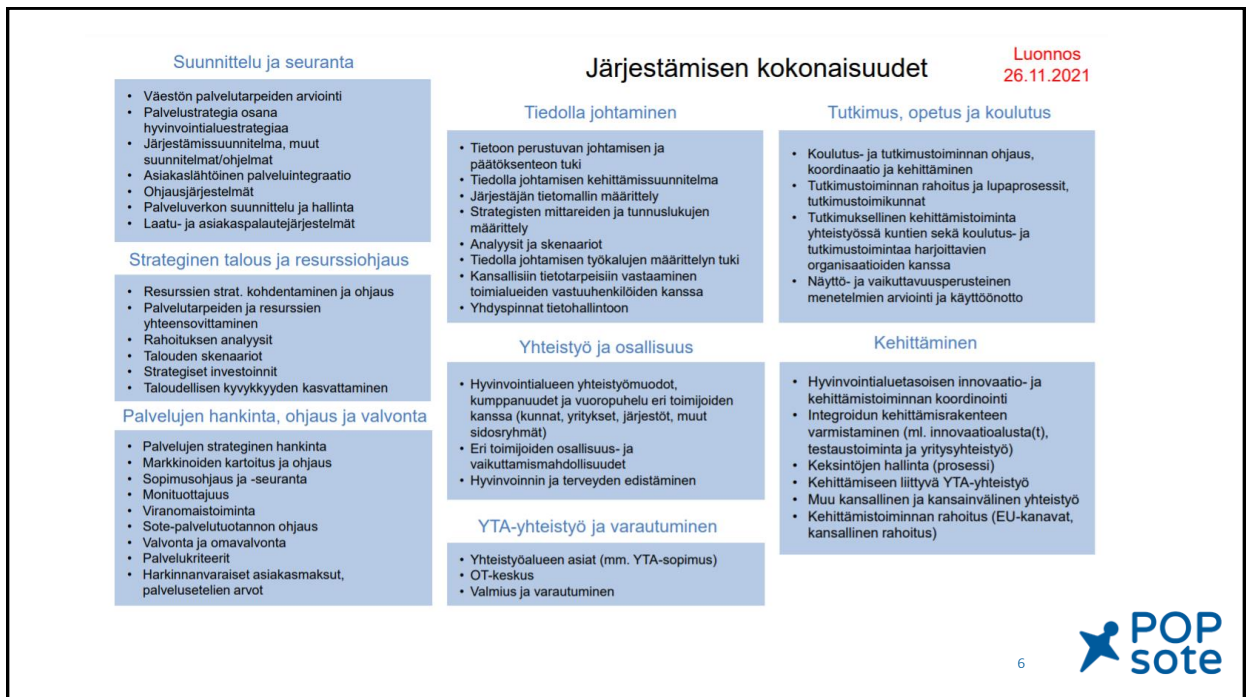
3



4

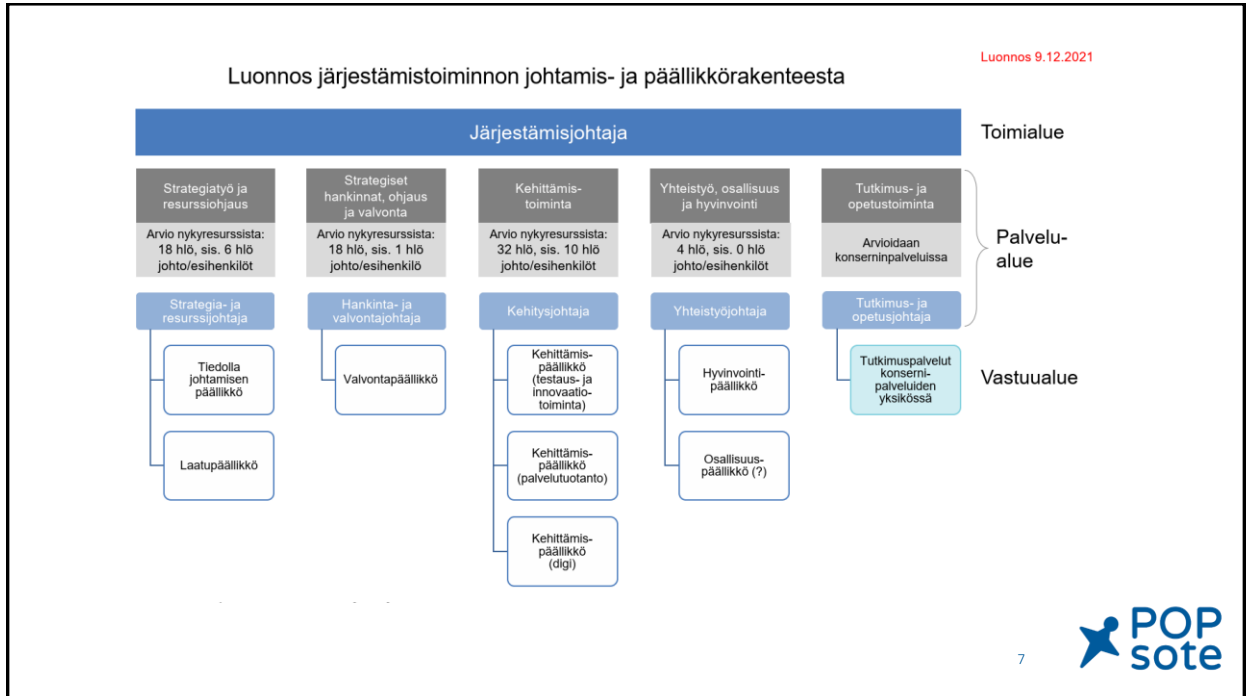


5



6

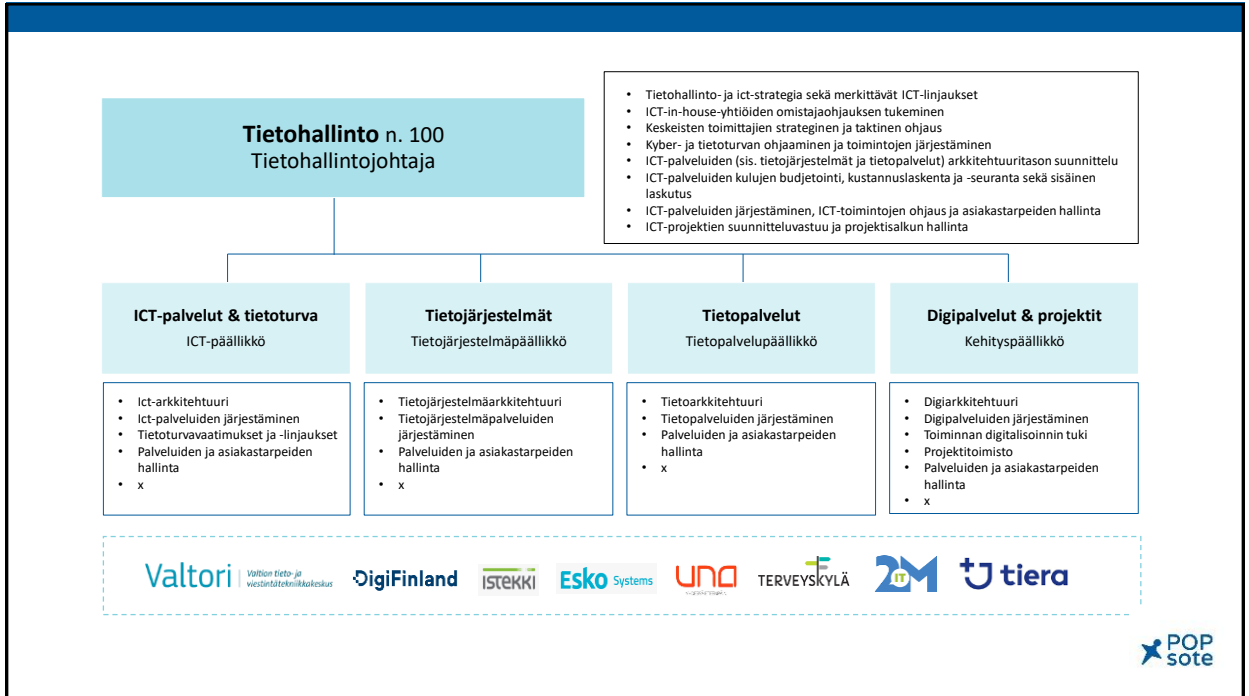
6



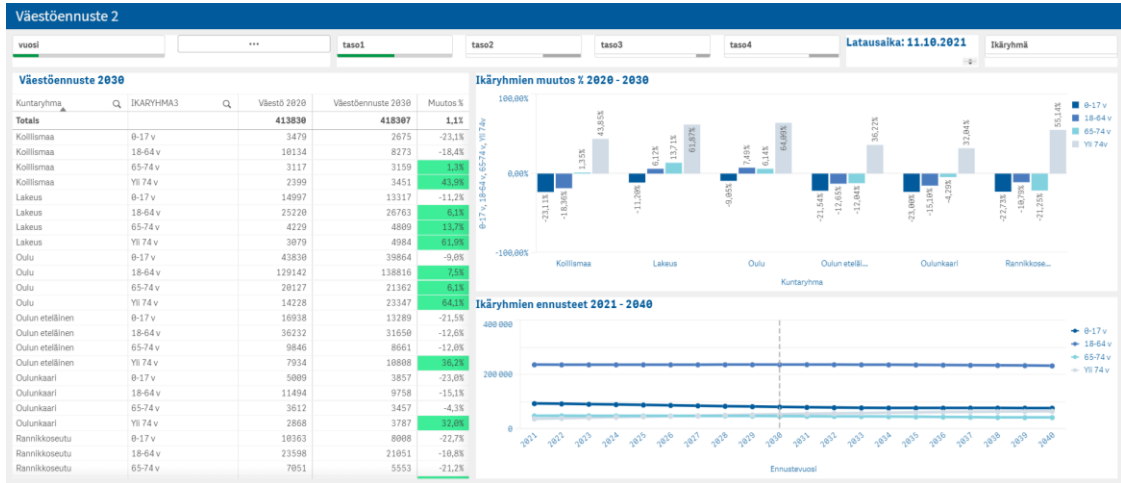
7



8



Pohjois-Pohjanmaalla on pilotoitu raportoinnin työpöytäratkaisuja hyvinvointialuetasoisesti. Työpöytäratkaisut mahdollistavat tietojen tarkastelun mm. väestöön, toimintaympäristöön, alueellisiin erityispiirteisiin, palvelujen käyttöön ja talouteen liittyen. 2/2



Tietojen lähde: THL ja Tilastokeskus

11

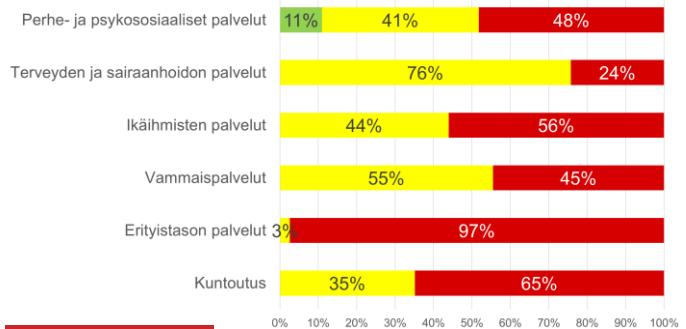
Palvelujen tarkastelu ns. värikoreissa

Värikori-malli mahdollistaa palvelu- ja kustannusrakenteen muutosten tarkastelun.

Seuraavassa vaiheessa tarkennetaan palvelukokonaisuuksien ja -ketjujen näkökulmaa.



Pohjois-Pohjanmaan sosiaali- ja terveystalouden nettokustannukset v. 2020 värikoreittain



Alustava luonnos, joka tarkentuu valmistelun edetessä sekä mahdollisten kansallisten ohjeistusten mukaisesti.

Luonnos 17.12.2021

12

Ikäihmisten palveluketjut 1-10 Kasvut vastualueittain

65-74	Menot	2019	2020	2021	Muutos 2019-2020	Muutos %	Muutos 2020-2021	Muutos %
	Ikäihmisten palvelukokonaisuudet	14 393 537	14 604 794	14 171 023	211 257	1,5 %	-433 771	-3,0 %
	Terveyspalvelut ilman esh	20 183 818	20 397 634	22 368 710	213 816	1,1 %	1 971 077	9,7 %
	Esh	36 854 733	36 992 093	37 858 671	137 360	0,4 %	866 578	2,3 %
	Terveyspalvelut yhteensä	57 038 550	57 389 726	60 227 381	351 176	0,6 %	2 837 654	4,9 %
	Sosiaalipalvelut	9 186 318	9 324 569	9 852 551	138 250	1,5 %	527 983	5,7 %
	Palvelukokonaisuudet yhteensä	80 618 406	81 319 089	84 250 955	700 683	0,9 %	2 931 866	3,6 %

75->	Menot	2019	2020	2021	Muutos 2019-2020	Muutos %	Muutos 2020-2021	Muutos %
	Ikäihmisten palvelukokonaisuudet	85 368 490	90 697 881	95 383 663	5 329 390	6,2 %	4 685 783	5,2 %
	yht.	32 495 548	33 432 449	38 667 228	936 901	2,9 %	5 234 779	15,7 %
	Terveyspalvelut ilman esh	30 087 892	32 282 662	34 682 417	2 194 770	7,3 %	2 399 755	7,4 %
	Esh	62 583 440	65 715 111	73 349 645	3 131 671	5,0 %	7 634 534	11,6 %
	Terveyspalvelut yhteensä	4 458 662	4 462 465	4 863 973	3 803	0,1 %	401 509	9,0 %
	Sosiaalipalvelut							
	Palvelukokonaisuudet yhteensä	152 410 592	160 875 456	173 597 282	8 464 864	5,6 %	12 721 826	7,9 %

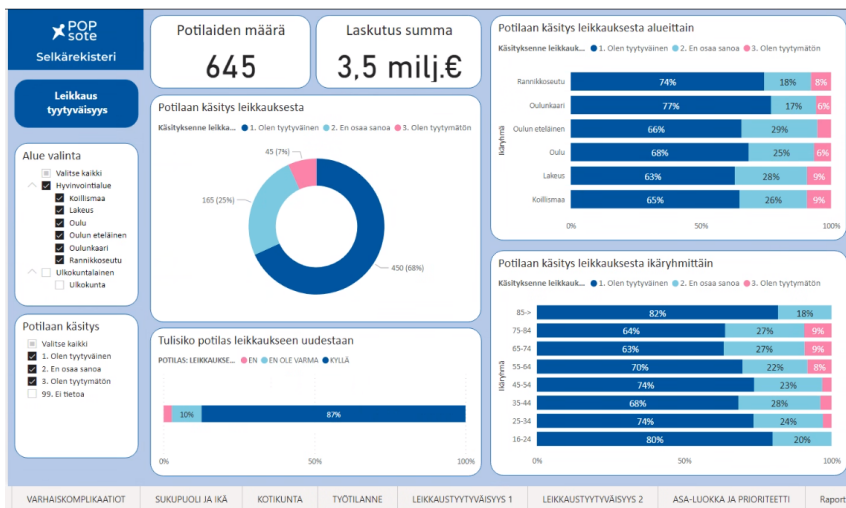
Esimerkki Oulun kaupungin tiedoista 1-10/2021

Hyvinvointialueella tullaan seuraamaan palveluketjujen integroitua toimintaa ja kustannuskehitystä



13

Pohjois-Pohjanmaan tiedolla johtamisen pilotissa on yhdistetty kansallisen laaturekisterin tietoja hyvinvointialueen tietoihin
Operatiivisesti hoidetut selkäpotilaat: selkärekisteri/esh:n laskutustiedot



14

FCG:n luokitustuotteiden pilotti Pohjois-Pohjanmaalla

Loppuraportti ja johtopäätökset saadaan lähiaikoina

- Yhdistettynä terveydenhuollon kolmen vuoden aineisto
- Erikoissairaanhoidon osalta käytetty PPSHP:n laskutusaineistoa sekä perusterveydenhuollon kansallisia yksikkökustannuksia
- Aineisto luokiteltiin PDGR/EPR-ryhmittelijällä
- EPR kytkee yhteen potilaan hoidon ja sen kustannukset läpi palveluketjun

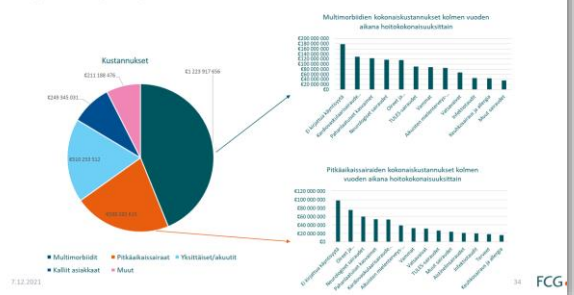
Aineiston pohjalta nähdään mm.

- väestön palveluiden käyttöä ja tarvetta
- alueen palvelutuotannon tarkastelua kolmelta vuodelta
- terveys- ja hoitokokonaisuuskohtaista tarkastelua
- erilaista asiakassegmenttijaikamaa

Kuuden alueen kustannukset ja terveysongelmat

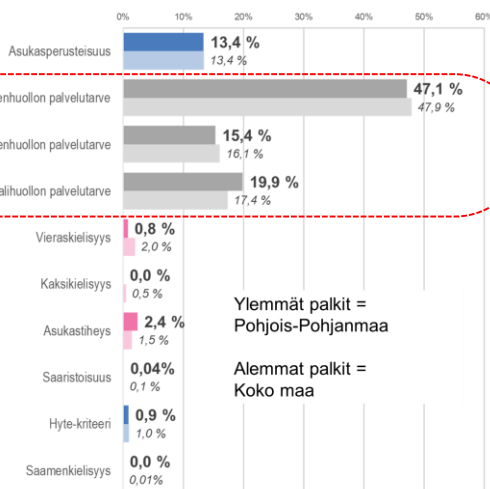


Segmentit ja segmenttien sisältämät hoitokokonaisuudet



15

Kirjaamiskäytännöillä ja -kattavuudella on merkittävä vaikutus hyvinvointialueiden rahoitukseen



Sote-rahoituksen kriteerit:

eri tekijöiden osuudet kokonaisrahoituksesta

Tarvetekijät 81,5 %

Olosuhdetekijät 4,1 %

Muut tekijät 14,4 %

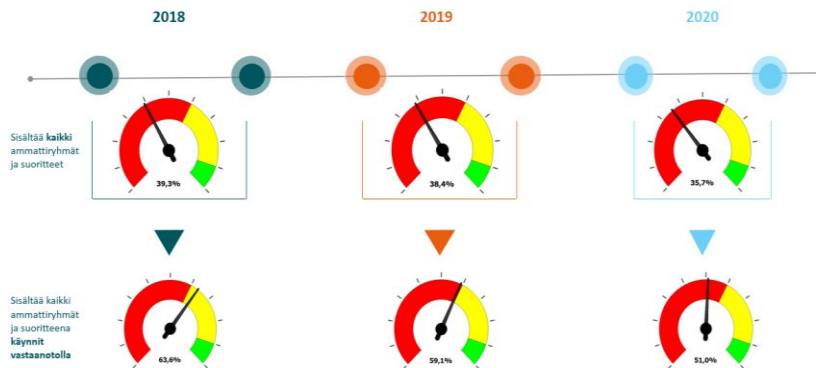
Ylemmät palkit = Pohjois-Pohjanmaa

Alemmat palkit = Koko maa



16

Kirjaamisen laatuun on hyvinvointialueen valmistelussa panostettu voimakkaasti

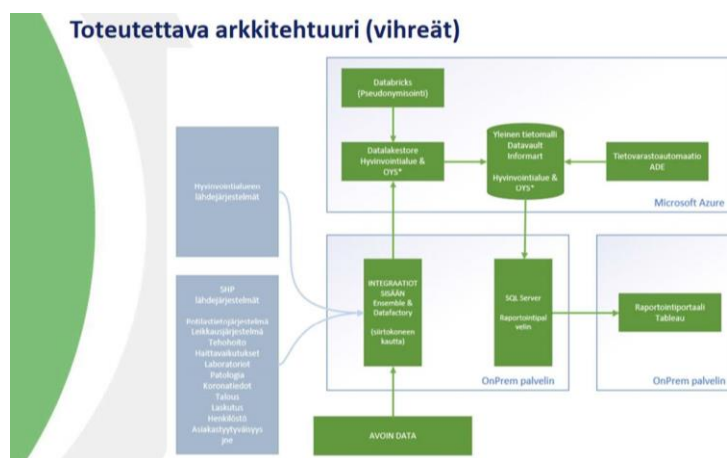


Esimerkki kirjaamisen laadusta perusterveydenhuollon avohoidon aineistossa FCG:n aineiston pohjalta



17

Pohjois-Pohjanmaan tietoaltaan vaiheittainen toteutus



Tavoitteena tietoaltaan vaiheittainen rakentaminen ja käyttöönotto vuoden 2022 aikana yhteistyössä Istekki Oy:n kanssa. Kehittämistyö jatkuu myös tämän jälkeen.



18