



3.10.2022

Näkökulmia hyvinvointialueen rakentamiseen

Marina Kinnunen,
Hyvinvointialuejohtaja



Österbottens välfärdsområde
Pohjanmaan hyvinvointialue



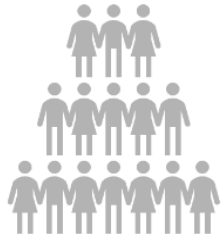
Från människa
till människa.

Ihmiseltä ihmiselle.





Pohjanmaan hyvinvointialue



176 000
asukasta



51 % ruotsi
42 % suomi
7 % muut kielet



Suomen
alhaisin
työttömyysaste
5,6 % (4/2022)



8000 työntekijää

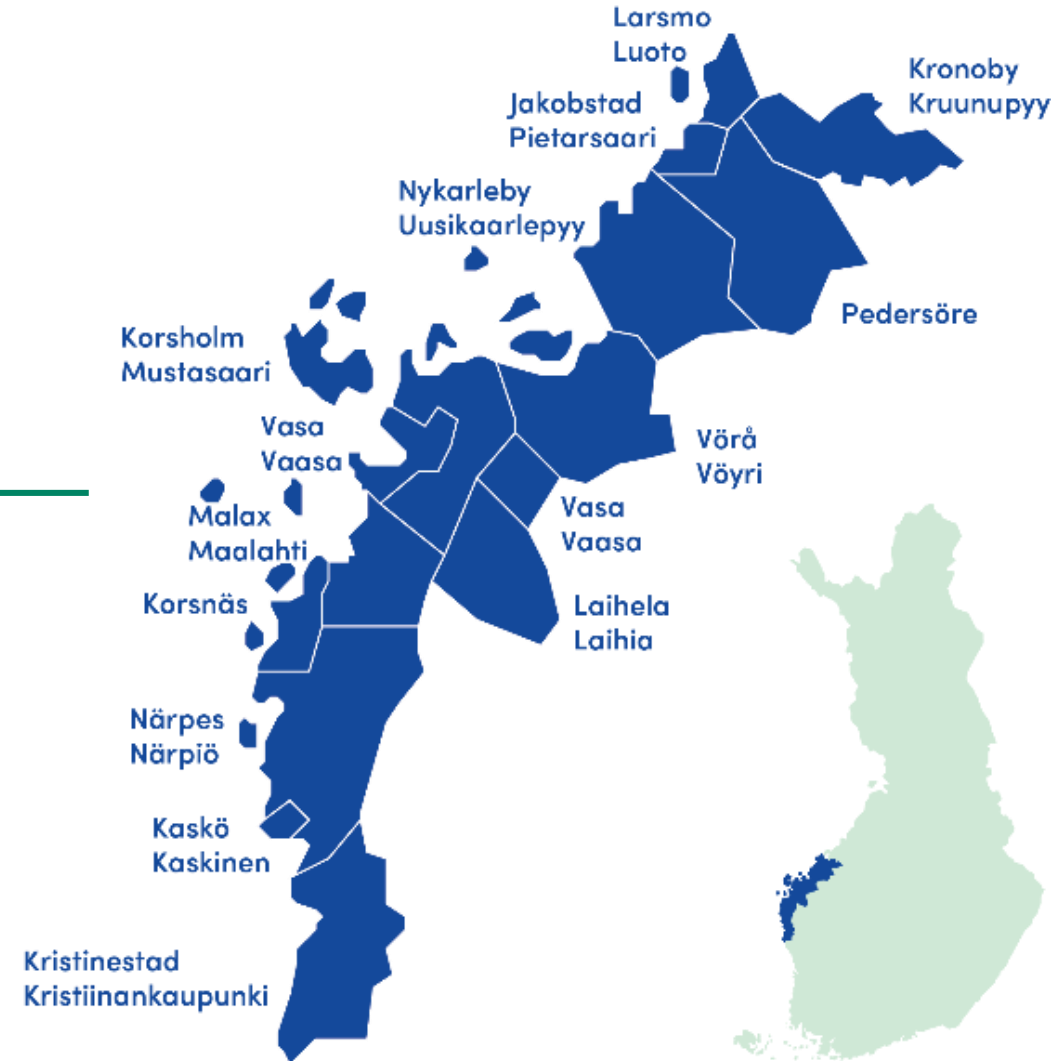


Keskimääräinen
perhekoko
2,82 henkilöä



Elinajanodote
Suomen korkein,
82,8 vuotta

**JOKAISELLA ALUEELLA ON OMAT
ERITYISPIIRTEENSÄ**



Pohjanmaan palvelut 2021

Hyvinvointialueen kuntayhtymän palvelut 2022

Pietarsaaren sosiaali- ja terveysvirasto

Pietarsaari, Luoto, Pedersöre, Uusikaarlepyy

Kruunupyyn sosiaali- ja terveyspalvelut (Soite)

Perusterveydenhuollon yhteistoiminta-alue

Vöyri, Mustasaari

Mustasaaren sosiaalipalvelut

Vöyrin sosiaalipalvelut

Perusterveydenhuollon ja siihen liittyvien sosiaalipalveluiden yhteistoiminta-alue

Vaasa, Laihia

Perusturva Laihia

Terveyskeskus

Maalahti, Korsnäs

Maalahden sosiaalipalvelut

Korsnäsän sosiaalipalvelut

Perusturva

Kaskinen

Närpiön sosiaalipalvelut

Perusturva

Kristiinankaup.

K5: Rannikko-Pohjanmaan sosiaali- ja perusterveydenhuollon ky

Maalahti, Korsnäs, Närpiö, Kaskinen, Kristiinankaupunki

Vaasan sairaanhoitopiiri

Eskoo

Kårkulla

Pohjanmaan pelastuslaitos

Keski-Pohjanmaan ja Pietarsaaren seudun pelastuslaitos

Österbottens välfärdsområde samkommun

Pohjanmaan hyvinvointialue kuntayhtymä

Pohjanmaan pelastuslaitos

Keski-Pohjanmaan ja Pietarsaaren seudun pelastuslaitos

Korsnäsän sosiaalipalvelut

Eskoo

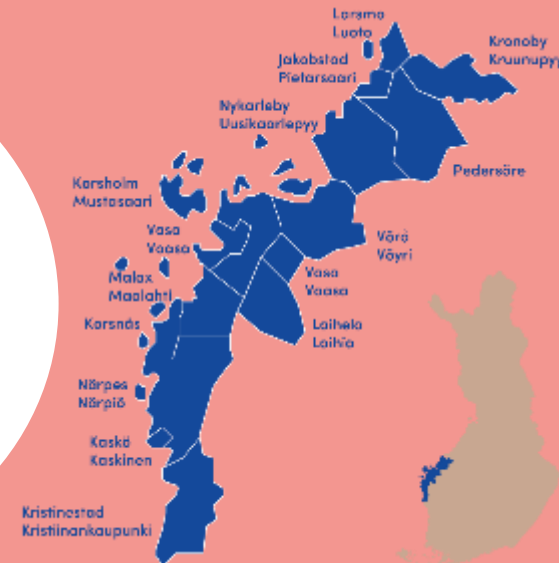
Kårkulla

Kruunupyyn sosiaali- ja terveyspalvelut (Soite)

Hyvinvointialueen palvelut 2023

Österbottens välfärdsområde

Pohjanmaan hyvinvointialue



Henkilöstöpula ja
henkilöstön
tyytymättömyys toimialaan

The diagram features a light blue background. On the left, a tree with a brown trunk and a green, rounded canopy is positioned. Above the tree's canopy is a dark grey cloud containing text. To the right of the tree is a light grey cloud containing a Euro symbol. Further to the right is a bright yellow sun with a circular center and several triangular rays. The sun's center contains text. The overall composition suggests a relationship between human resources, service demand, and financial or organizational changes.

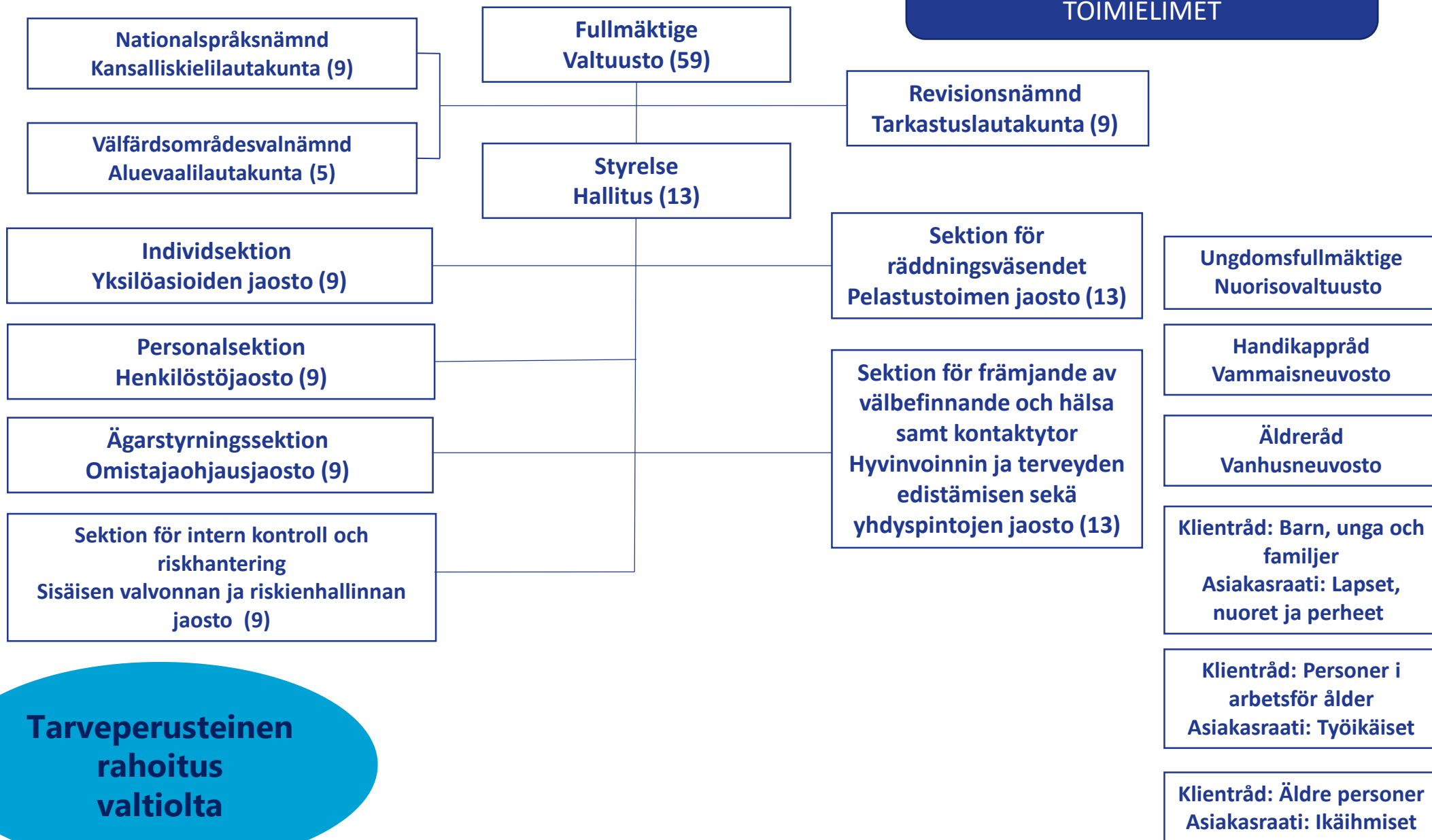
Kasvava
palvelutarve

€

MUUTOS
1.1.2023
21+3



**Tarveperusteinen
rahoitus
valtiolta**



**ORGAN
TOIMIELIMET**

Nationalspråksnämnd
Kansalliskielilautakunta (9)

Välfärdsområdesvalnämnd
Aluevaalilautakunta (5)

Individsektion
Yksilöasioiden jaosto (9)

Personalsektion
Henkilöstöjaosto (9)

Ägarstyrningssektion
Omistajaohjausjaosto (9)

Sektion för intern kontroll och
riskhantering
Sisäisen valvonnan ja riskienhallinnan
jaosto (9)

Fullmäktige
Valtuusto (59)

Styrelse
Hallitus (13)

Revisionsnämnd
Tarkastuslautakunta (9)

Sektion för
räddningsväsendet
Pelastustoimen jaosto (13)

Sektion för främjande av
välbefinnande och hälsa
samt kontaktytor
Hyvinvoinnin ja terveyden
edistämisen sekä
yhdyspintojen jaosto (13)

Ungdomsfullmäktige
Nuorisovaltuusto

Handikappråd
Vammaisneuvosto

Äldreråd
Vanhusneuvosto

Klientråd: Barn, unga och
familjer
Asiakasraati: Lapset,
nuoret ja perheet

Klientråd: Personer i
arbetsför ålder
Asiakasraati: Työkäiset

Klientråd: Äldre personer
Asiakasraati: Ikäihmiset



Hej, hur kan jag hjälpa dig? Hei, kuinka voin auttaa?



Österbottens välfärdsområde
Pohjanmaan hyvinvointialue

MISSION MISSIO

Vi arbetar verkningsfullt tillsammans med människorna i vårt område för att erbjuda trygghet, funktionsförmåga och välmående på två språk.
Luomme vaikuttavasti turvaa, toimintakykyä ja hyvinvointia kahdella kielellä yhdessä alueemme ihmisten kanssa.

VISION VISIO

Vår befolkning är den mest välmående och har den bästa funktionsförmågan i Finland.

Väestömme on Suomen hyvinvoivin ja toimintakykyisin.



MÅL TAVOITTEET

Säkerhet och kvalitet av toppklass i Norden.
Turvallisuus ja laatu Pohjoismaiden huippua.

De bästa välfärdsanställda i Finland.
Suomen parhaat hyvinvointityöntekijät.

Resurserna används verkningsfullt.
Resurssit käytetään vaikuttavasti.

Från människa till människa – Ihmiseltä ihmiselle

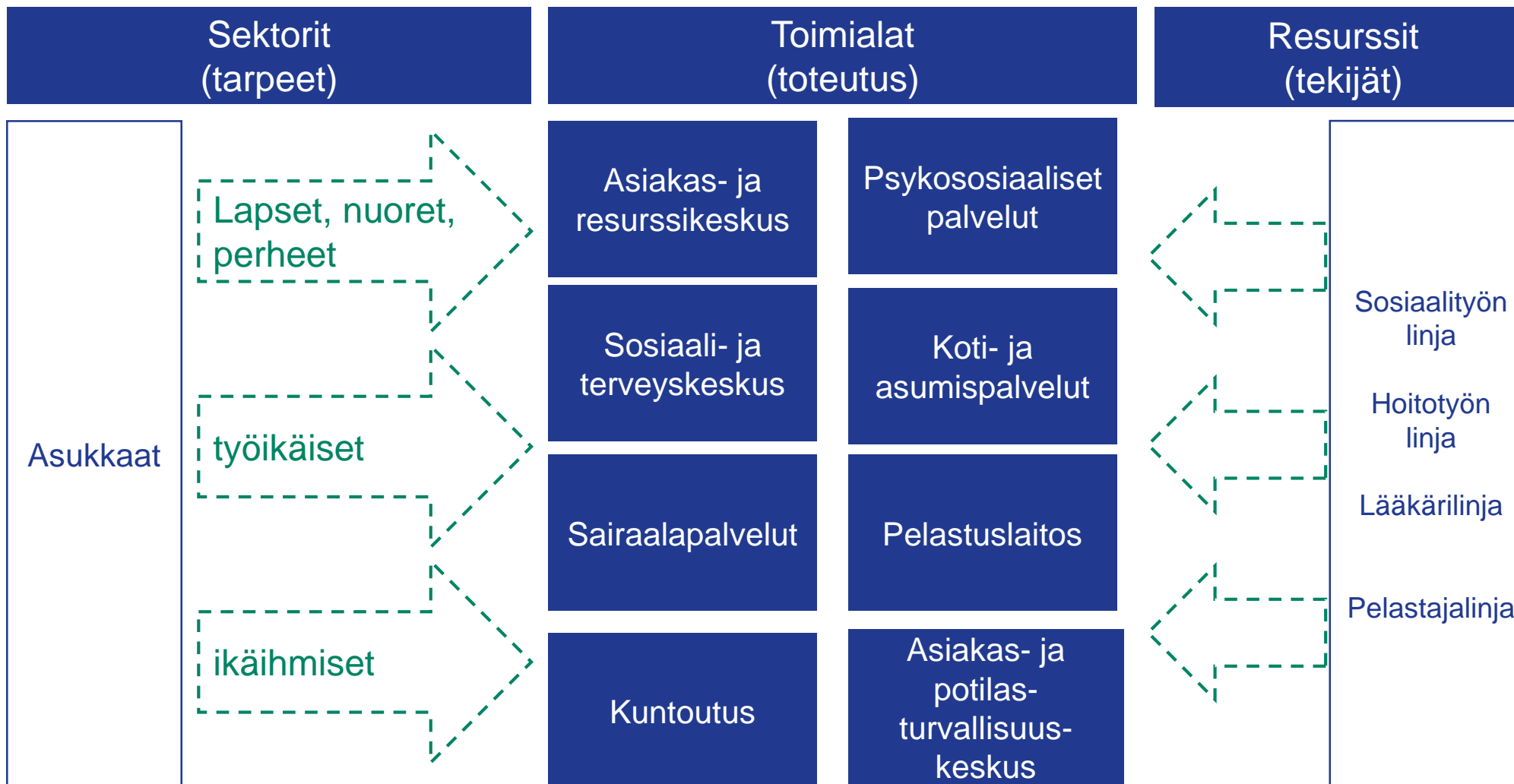
VÄRDERINGAR ARVOT

Jämställdhet och jämlikhet – Yhdenvertainen ja tasa-arvoinen

Framåtblickande och ansvarsfull – Eteenpäin katsova ja vastuullinen



Mitä johdetaan?



Hallinto, strategia, laatu, viestintä (toimiva ympäristö)

VAD SKULLE JAG NU BEREDA PÅ ETT ANNAT SÄTT?

- Organisationsmodellerna och enhetsklar red hyresni
- Jag sku enhetsi en – EL
- Man bo använd e-poste novemb
- En omf system
- Alla ger tillväga nytt
- På våre på bere som be ekonom



MITÄ NYT VALMISTELISIN TOISIN?

- Organisaatiomalli yksikköjakoineen

TILANNEKUVA	RA
Palvelut on tarjottu "katkeamatta"	Mittaroinnin k
Häiriöitä ollut puhelinvaihteessa, Abilitassa, harmia maksujen muutoksista	Maksuista pa
Osall Selke	Yhteiset pros
Pääa perus	



Hallinnollinen työ lisääntyy alkuun paljon siirtyvä henkilöstö ei vastaa siihen

Kaikki prosessit luotava uudestaan

Liian vähäinen ymmärrys muutoksen suuruudesta

Tilannekuva toukokuussa

Tilanne
<p>HALLINNASSA</p> <p>Yksi toisensa jälkeen selvitetty – puutteelliset tiedot syynä useimmiten, rekrytoitu lisää henkilökuntaa, tiivistetty yhteistyötä Mico Botnian kanssa, laajemmin hr-prosessien kehittäminen ja linjausten tekeminen käynnissä</p>
<p>HALLINNASSA</p> <p>rekrytoitu lisää henkilökuntaa, tiivistetty yhteistyötä Mico Botnian kanssa, esimiesten koulutusta ja vastuun kantoa</p>
<p>HALLINNASSA</p> <p>Vaihte toimii hyvin ja hyvällä asenteella, asiakaspalvelukeskuksessa lisättiin vanhat numerot, kehitetään asiakaslähtöisiä puhelinpalveluita</p>



"Pisteittäinen" Yleinen tyytymättömyys



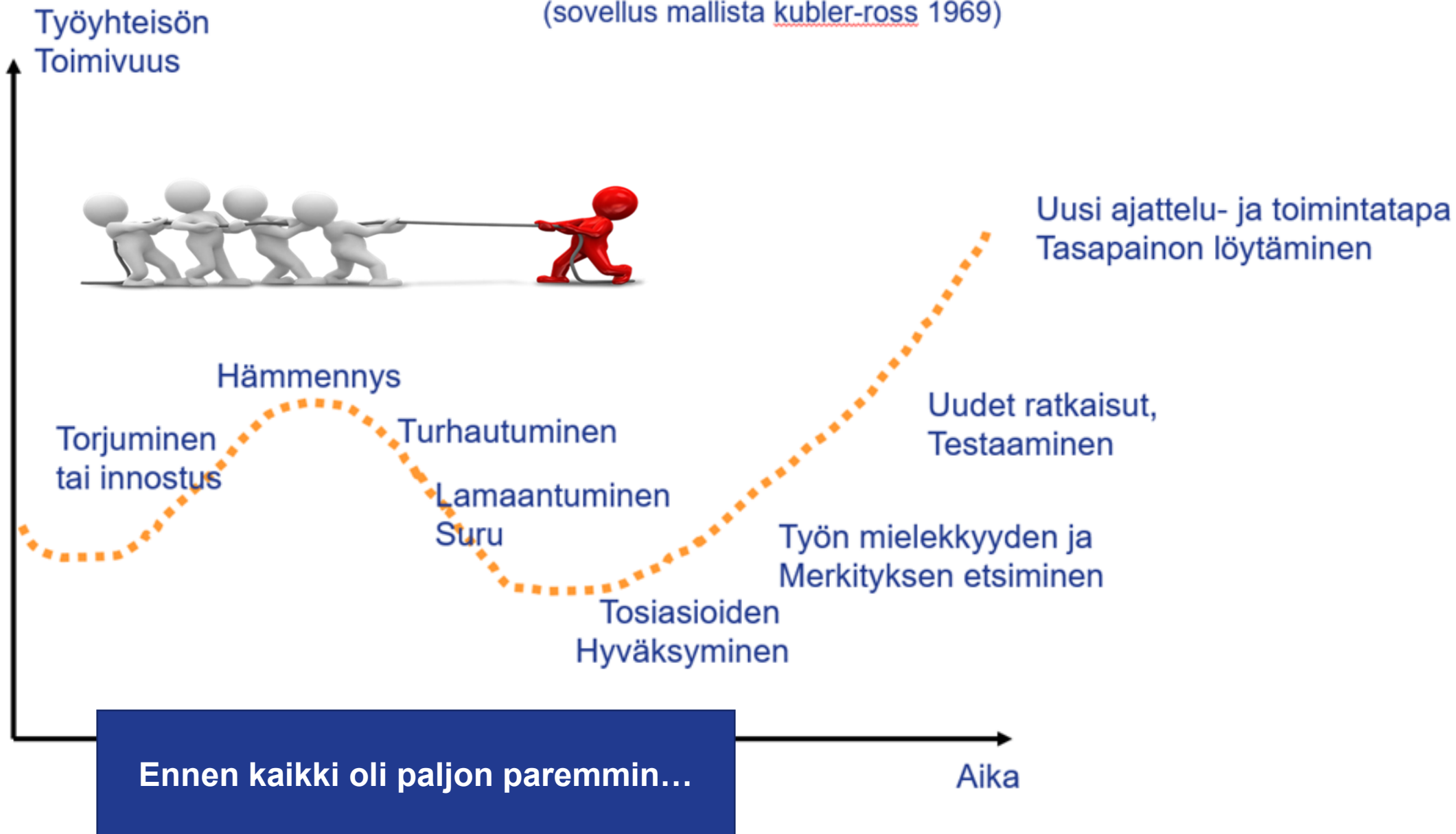
KUUNNELLAAN, TUETAAN JA SELÄTETÄÄN AJAN KANSSA

Tuetaan enemmän keskijohtoa
Positiivisia asioita jatkuvasti enemmän
Olemme vasta uuden yhteisen organisaation alkutaipaleella, tyytymättömyys ja epävarmuus kuuluvat matkaan kohti uutta yhteistä organisaatiota



Muutoksen vaiheet

(sovellus mallista kubler-ross 1969)





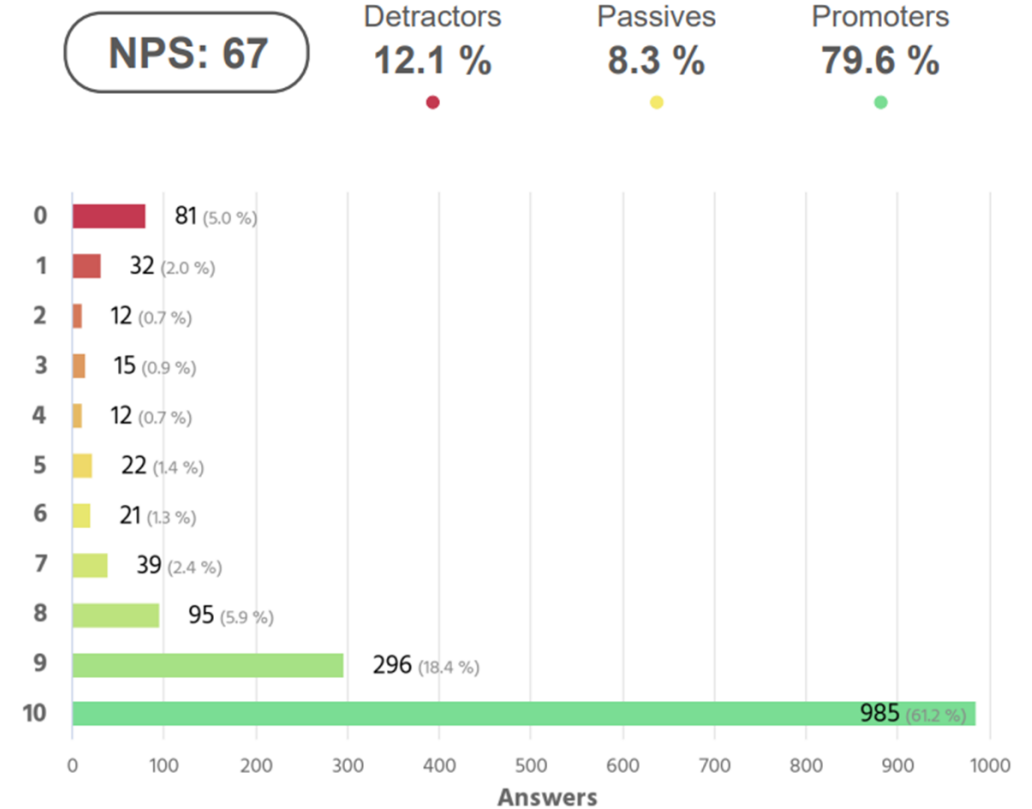
Tiedolla johtamisen mahdollisuudet





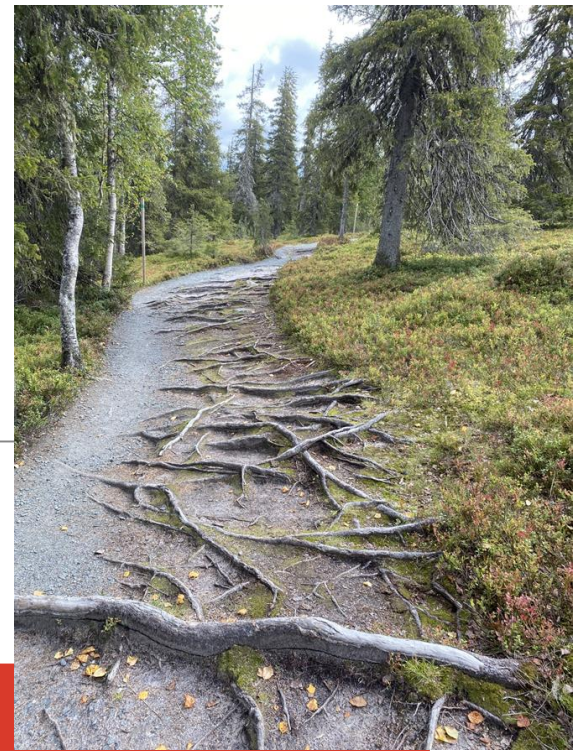
Olemme suuresta muutoksesta huolimatta pystyneet turvaamaan palvelut ja hoidon väestölle.

Kuinka todennäköisesti suosittelisit saamaasi palvelua läheisellesi tai ystävällesi? (syyskuu 2022)

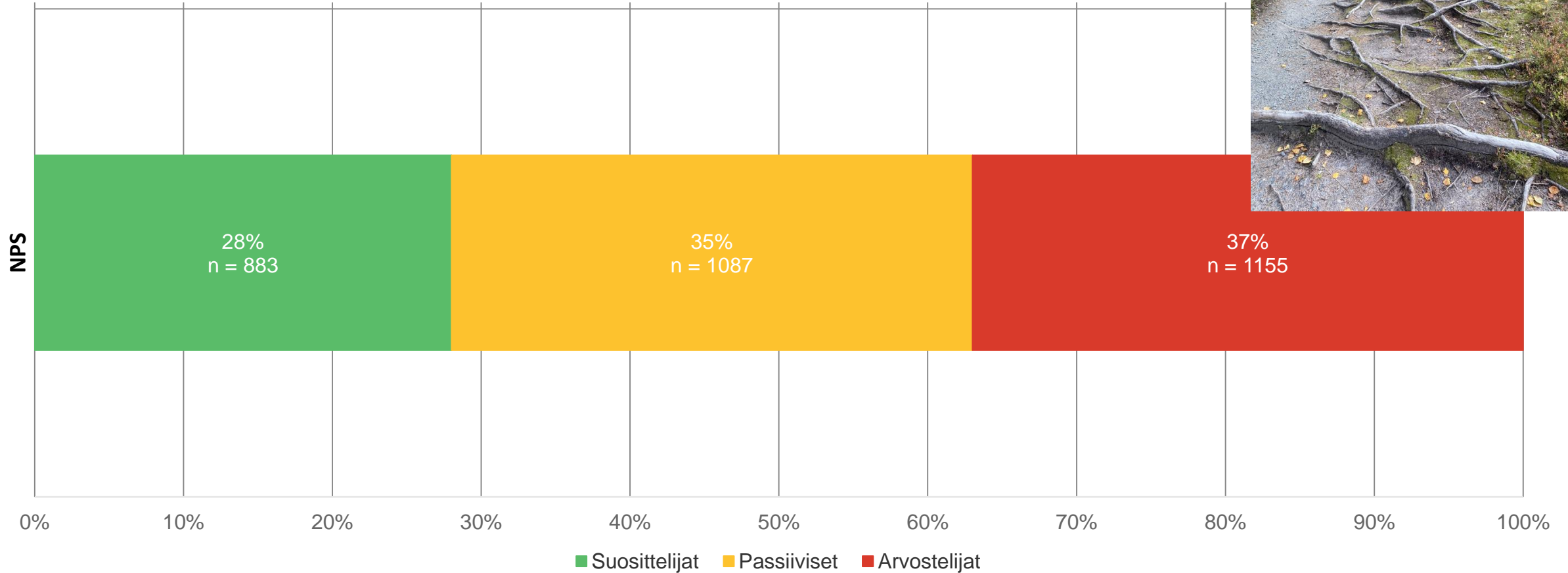


Kuinka todennäköistä on, että suosittelisit työyksikköäsi työpaikkana ystäville tai läheisillesi?

NPS -9



Vastaajien määrä: 3125





1.1.2023

Kaikki aiemmat ongelmatkin siirtyvät





Olemme kaikki saman uudistuksen äärellä

- Olemme tekemässä sosiaali- ja terveydenhuollon ja pelastustoimen uudistusta, joka pitäisi näkyä parempana/toimivampana palveluna väestölle
- Uudistus on historiallisen suuri – on hyväksyttävä alun haasteet
- Päämäärä pidettävä selkeänä ja rohkeasti hakea uudenlaisia tapoja tuottaa niitä palveluita, joita alueen väestö tarvitsee

-Yhteistyöllä-



Välstånd genom livet. Hyvinvointia läpi elämän.

TACK - KIITOS



Österbottens välfärdsområde
Pohjanmaan hyvinvointialue