



Sata ensimmäistä päivää, STAS

Kirsi Varhila
25042023

26.4.2023

1

1

Hyvinvointialueet valmistautuvat aloittamaan toimintansa sumuisissa talousnäkymissä – "Kuin heittäisi tikkaa silmät kiinni"



Lähde: MTV-utiset, 22.11.2022

2

Satakunnan hyvinvointialue pähkinänkuoressa



Hyvinvointialue tarjoaa palvelut noin 214 000 asukkaalle



Satakunnassa 75-vuotta täyttäneiden väestöosuus on maan 5. suurin



Hyvinvointialueelle siirtyy noin 10 000 työntekijää



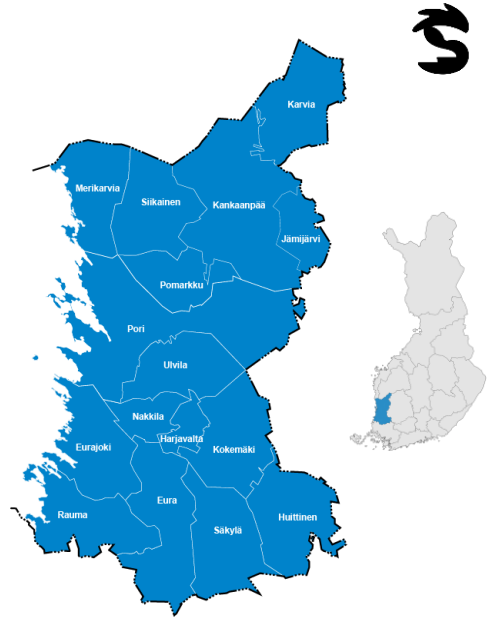
Keskimääräinen perhekoko on 2,65



Noin 1 mrd. euron budjetti, rahoitus pääosin valtiolta



Hyvinvointialue tekee yhteistyötä järjestöjen ja yritysten kanssa. Satakuntalaiset myös osallistuvat aktiivisesti järjestötoimintaan.



26.4.2023

3

3

Satakunnan hyvinvointialueen strategia 2023–2025

Satavarmaa hyvinvointia, terveyttä ja turvallisuutta lähellä ihmistä.

ARVOT

Palvelemme yhdenvertaisesti

Kohtaamme inhimillisesti

Toimimme ammatillisesti

Uudistamme vastuullisesti



Satakunnan
hyvinvointialue

4



Turvallinen siirtymä 2022-2023 ei vielä ohi

- Tilannekuva
 - Kriittiset riskit ja niiden haltuunotto, kriisijohtamista
 - Kuntajohtajalaverit
 - Talouden tasapaino
 - Suunnittelujänteet 2025, 2029, 2040
- Palvelujen turvaaminen
 - Asiakas- ja potilastietojärjestelmät entiset
- Henkilöstön palkkojen/ luottamusmiesten palkkioiden maksu
 - Sarastian Personec F järjestelmä
 - Konversioajot, kassamaksut

26.4.2023

5

5

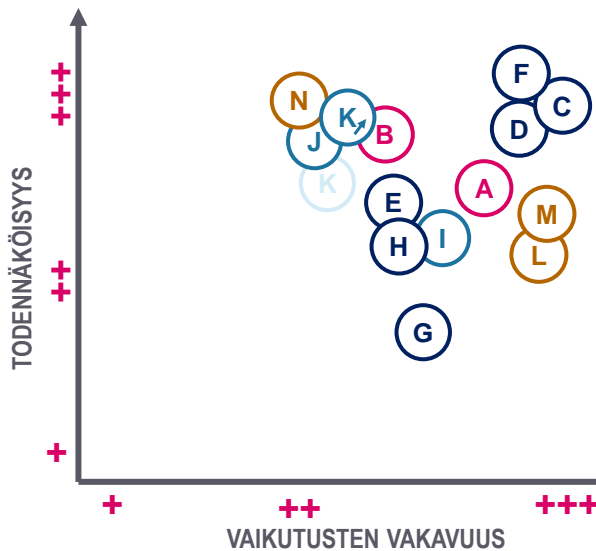
Hyvinvointialuekohtainen rahoitus vuonna 2024

Hyvinvointialue	Asukasluku	Laskennallinen rahoitus vuonna 2024, euroa	Siirtymätasaus vuonna 2024, euroa	Rahoituslain 35 § 8 mom. mukainen lisäys, euroa	Rahoitus yhteensä, euroa	Rahoitus yhteensä, euroa/asukas
Helsinki	664 028	2 578 918 625	143 376 261	962 901	2 723 257 787	4101
Vantaa+Kerava	280 495	1 072 041 658	-2 520 302	402 117	1 069 923 473	3814
Länsi-Uusimaa	486 346	1 808 520 268	-21 908 533	694 543	1 787 306 278	3675
Itä-Uusimaa	98 972	418 667 446	-27 423 791	144 019	391 387 673	3955
Keski-Uusimaa	203 192	788 050 048	18 780 260	292 174	807 122 482	3972
Varsinais-Suomi	485 567	2 188 732 565	-100 562 646	705 632	2 088 875 551	4302
Satakunta	212 556	982 458 806	21 248 877	315 753	1 004 023 437	4724
Kanta-Häme	169 537	760 774 704	-3 725 358	250 029	757 299 375	4467
Pirkanmaa	532 671	2 304 849 501	-7 007 378	766 387	2 298 608 510	4315
Päijät-Häme	204 528	950 108 688	-54 195 154	301 615	896 215 148	4382
Kymenlaakso	159 488	793 373 135	40 641 806	238 647	834 253 588	5231
Etelä-Karjala	125 353	571 780 706	2 723 975	186 038	574 690 720	4585
Etelä-Savo	130 451	678 051 831	35 458 488	194 512	713 704 832	5471
Pohjois-Savo	247 689	1 225 533 531	0	363 902	1 225 897 433	4949
Pohjois-Karjala	162 540	851 819 050	-63 234 650	239 709	788 824 109	4853
Keski-Suomi	272 437	1 183 777 958	14 083 618	399 597	1 198 261 173	4398
Etelä-Pohjanmaa	190 774	917 614 314	0	281 650	917 895 964	4811
Pohjanmaa	176 323	777 991 510	15 131 946	257 708	793 381 164	4500
Keski-Pohjanmaa	67 805	333 828 902	-19 244 500	99 656	314 684 058	4641
Pohjois-Pohjanmaa	416 543	1 862 524 515	-49 868 070	606 584	1 813 263 029	4353
Kainuu	70 521	380 916 001	-2 516 555	105 044	378 504 489	5367
Lappi	175 795	979 942 758	-47 940 355	258 952	932 261 355	5303
Manner-Suomi yhteensä	5 533 611	24 410 276 521	-108 702 062	8 067 168	24 309 641 627	4393

6

6

Riskit järjestämisvastuun siirtyessä hyvinvointialueille 1.1.2023



*Hyvinvointialueiden ensimmäisiin toimintakuukausiin liittyy lisäksi muita merkittäviä yhteiskunnallisia ja toimintaympäristöön liittyviä riskejä, jotka on tunnistettu, mutta ei kaikilta osin nostettu riskikoosteeseen

Aiemmasta poiketen koosteessa tarkastellaan vain siirtymävaiheen riskejä eli siirtymään ja sen jälkeisiin ensimmäisiin kuukausiin liittyviä kriittisiä riskejä.

stus

7

Kuntayhteistyön eri osa-alueet



Hyvinvoinnin ja terveyden edistäminen



Lasten, nuorten ja perheiden tukeminen



Työllisyyden hoito



Maahanmuutto ja kotoutumisen edistäminen



Turvallisuus ja häiriötilanteisiin varautuminen



SATASOTE

Sote-uudistus

8

8

Tilannekuva



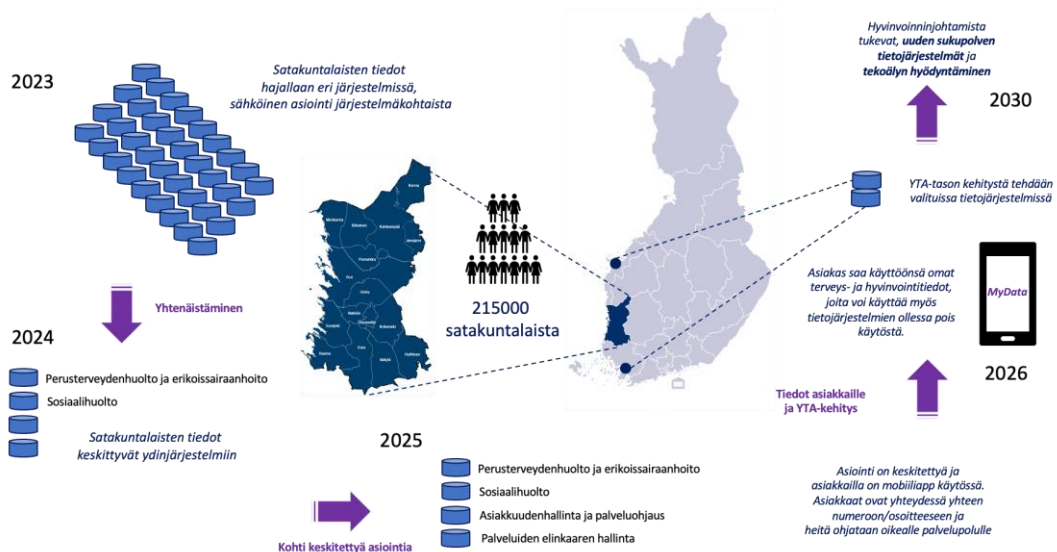
- Sotepe uudistuksen tavoitteet (**yhdenvertaisuus**, integraatio, perustason vahvistaminen) korulauseitako?
- Maratonin ensimmäisiä askelia, kompastellen
- Sairaala-, pelastus- ja kuntapuolueet, kulttuurien törmäys
- Mahdollisuuksien ikkuna auki; kuinka kauan?
- Rakenteet muodostumassa Satakunta, YTA alue, kunta
- Resurssit suhteessa palvelutarpeeseen vai –verkkoon vai –rakenteeseen?
- Ohjauksen heterogeenisyys

26.4.2023

9

9

Toiminnan tavoitetilaa tukeva tietojärjestelmäkehitys



26.4.2023

Johdon esitys

10

10



Kiitos!