



Mitä sote-rahoitukselle pitäisi tehdä? Hyvinvointialueiden tarveperusteinen rahoitus

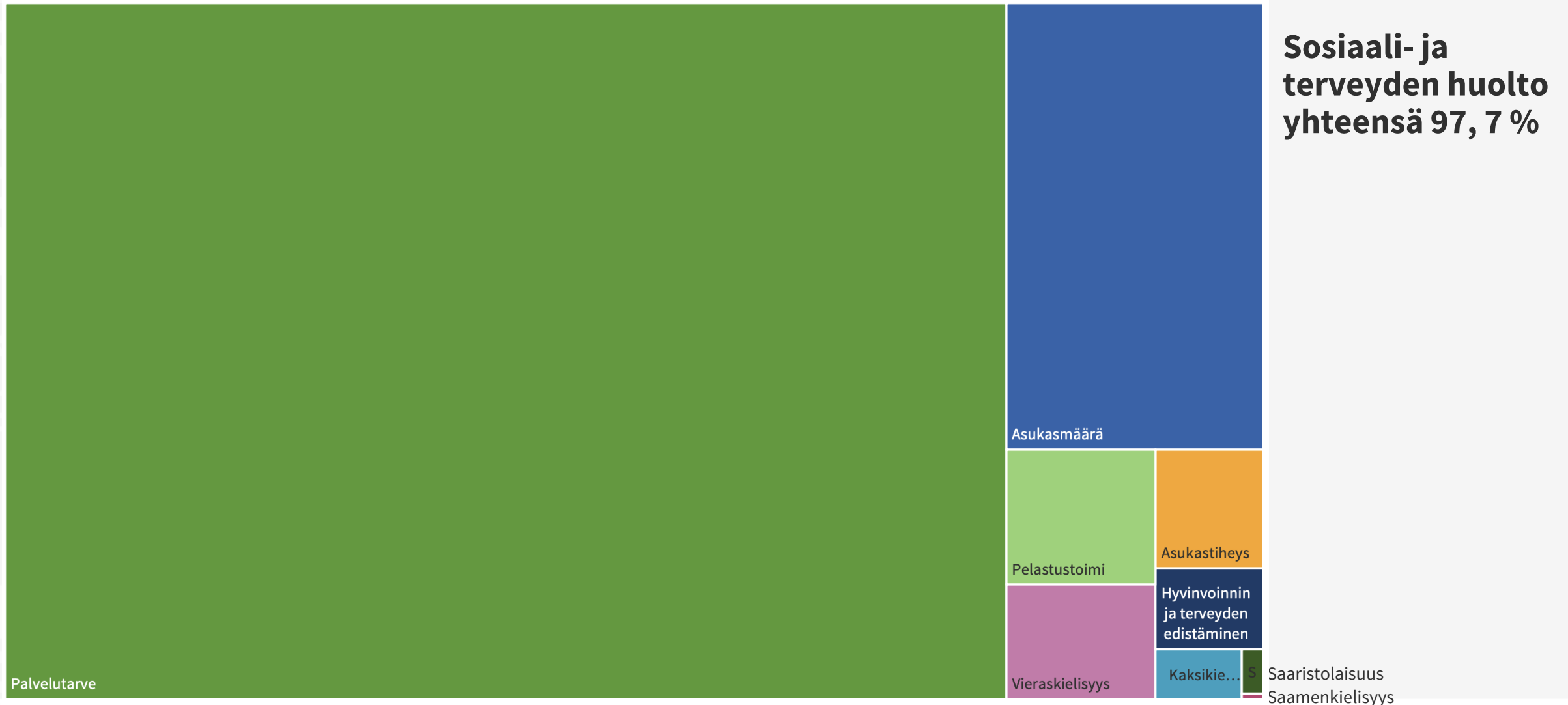
Juha Honkatukia

Terveyden ja hyvinvoinnin laitos

Rahoituksen määrä perustuu palvelutarpeeseen

- THL tekee vuosittain laskelmat hyvinvointialueiden järjestämien julkisten sosiaali- ja terveydenhuollon palvelujen tarpeesta (Laki hyvinvointialueiden rahoituksesta 617/2021)
 - Palvelutarpeeseen vaikuttavat erityisesti sairastavuus, demografiset ja sosioekonomiset tekijät, kuten tulotaso
 - Tarvetekijät perustuvat THL:n tutkimukseen ja hyvinvointialueiden rahoituslain mukaan ne tarkistetaan vähintään neljän vuoden välein
- Valtiovarainministeriö laskee hyvinvointialueiden vuosittaisen rahoituksen THL:n arvioiman palvelutarpeen perusteella: määrää noin 80 % rahoituksesta
- Rahoitukseen vaikuttaa lisäksi siirtymätasausjärjestelmä, mikä vaiheistaa tarveperusteiseen rahoitukseen siirtymistä

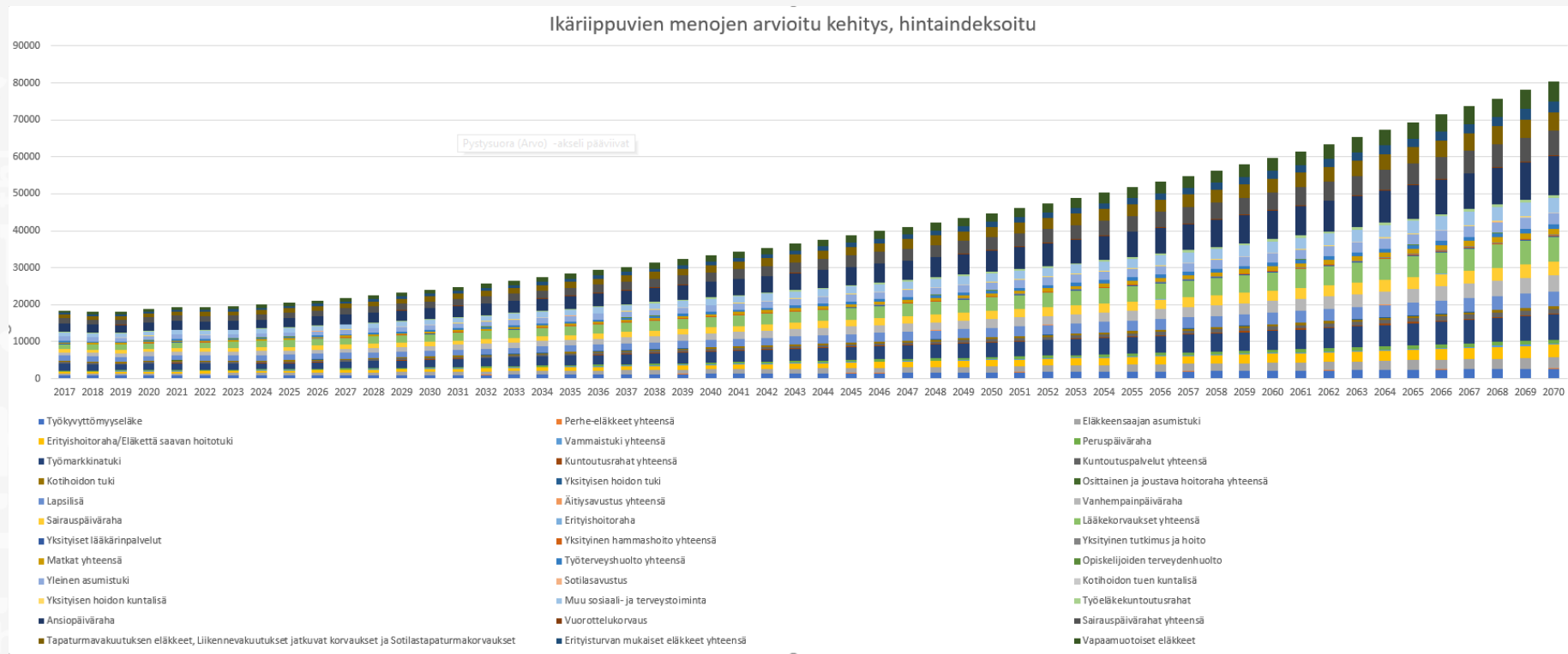
Hv-alueiden rahoituksen kokonaisuus, %



SOME-mallin rakenne

- SOME-malli kerää lähtövuoden sosiaali- ja terveydenhuollon palvelujen käytön kustannukset yhteen maksettujen sosiaalietuuksien kanssa
- Näistä muodostetaan palvelutarpeen ennuste perustuen Tilastokeskuksen väestöennusteeseen. Tässä oletetaan, että palvelujen käyttö vastaa lähtövuoden tasoa ja tulevat muutokset kustannuksista ovat peräisin väestöpohjan muutoksista (syntyvyys, ikääntyminen jne.)
- Oletuksiin kuuluu väestön ikääntymisestä johtuva palvelun tarpeen siirtymisen oletus

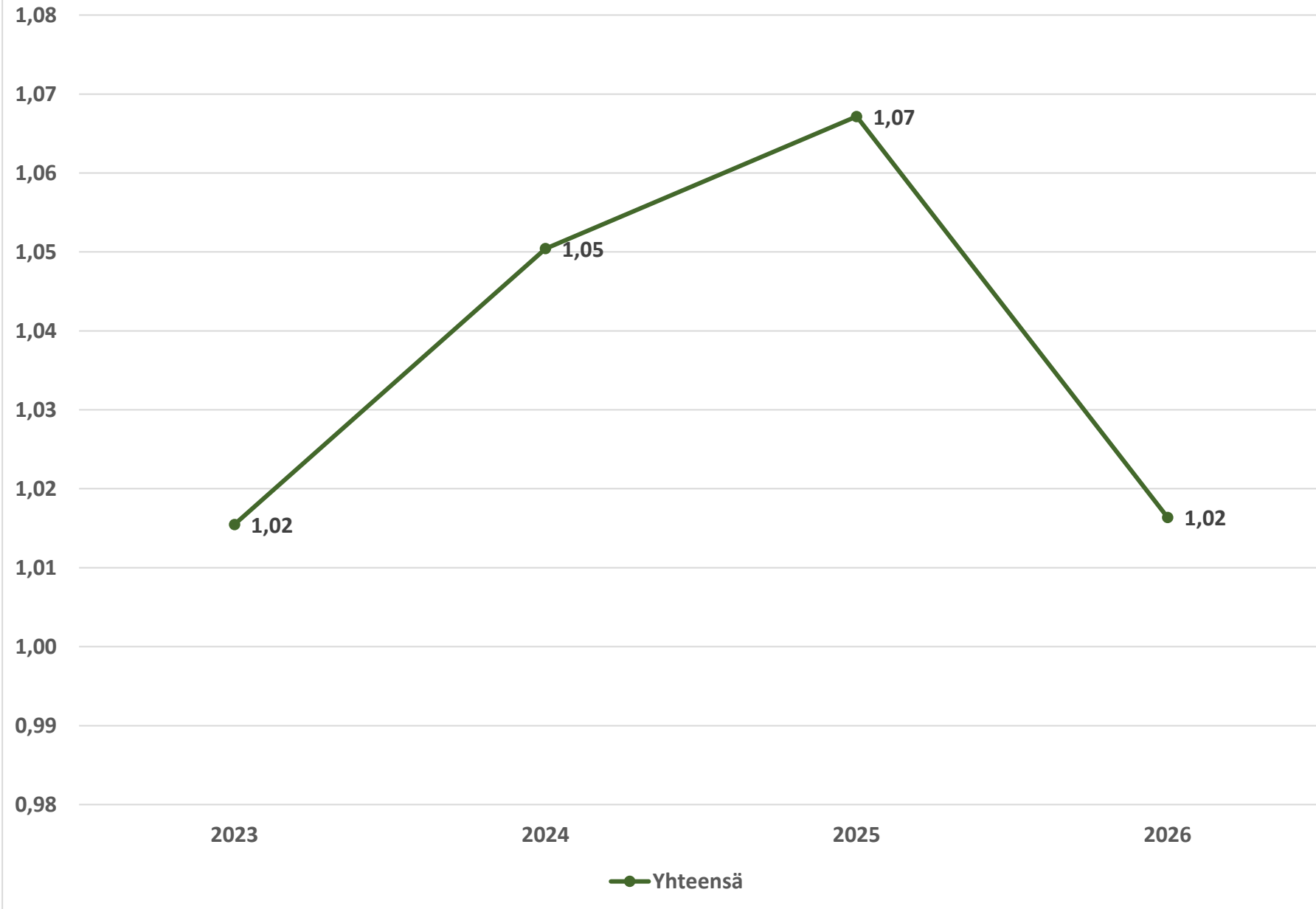
SOME-mallin tulokset



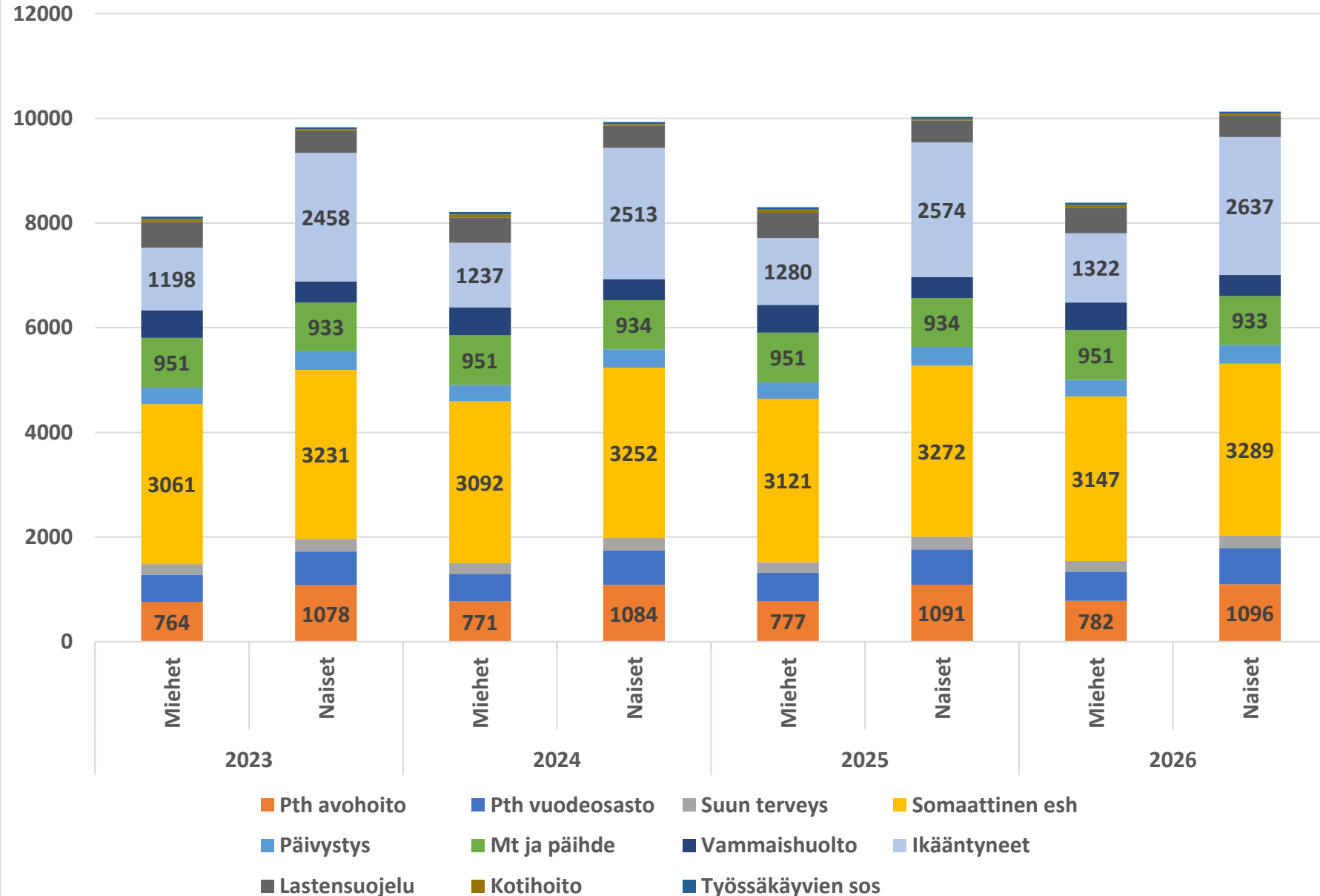
Vuosien 2023 – 2026 sote-menojen kasvuennuste

Lakisääteinen: THL arvioi SOME-mallilla hoivatarpeen kasvun sote-rahoituksen mitoitusta varten

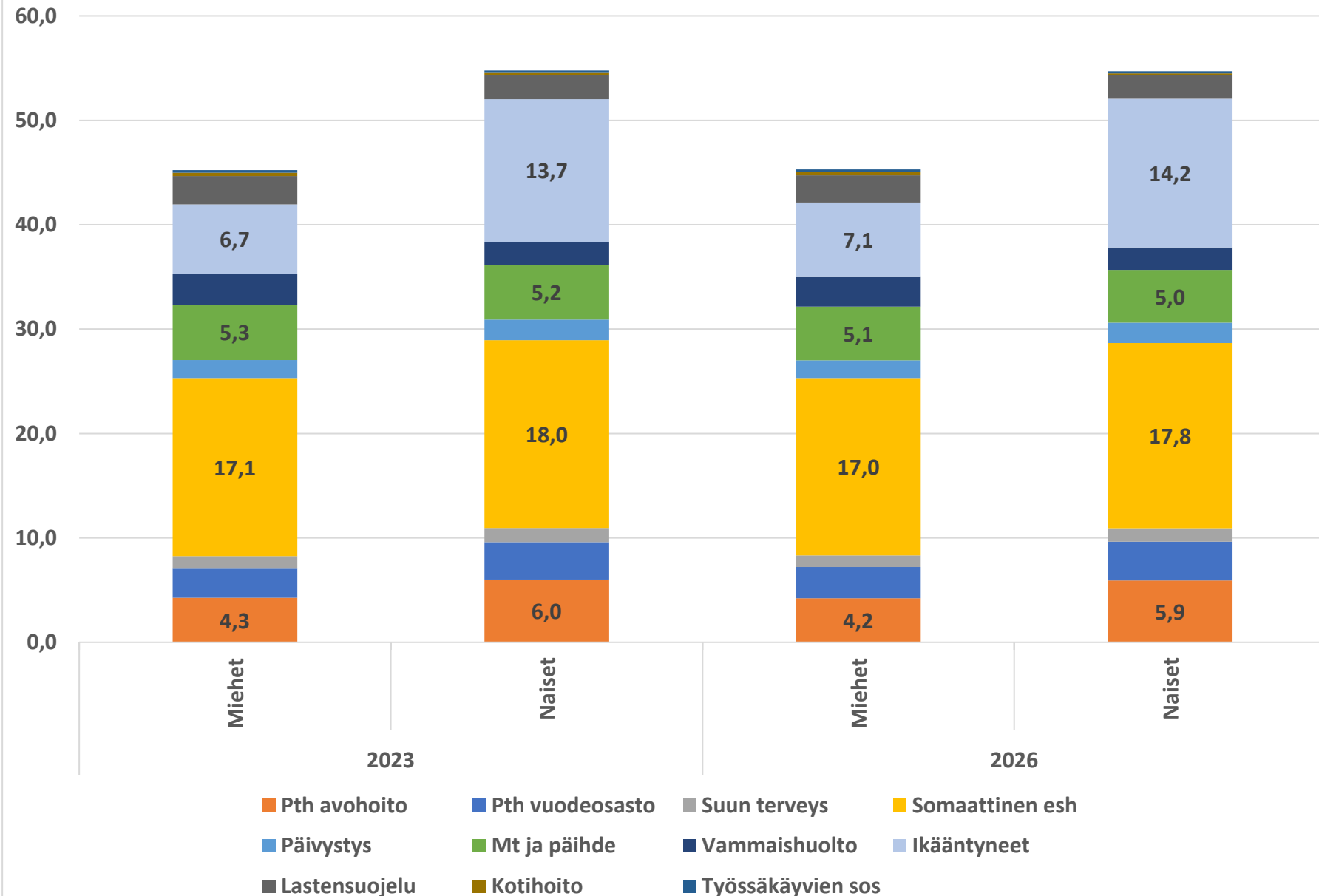
Sote-menojen vuosikasvu, 2022 Ennuste (prosenttia)



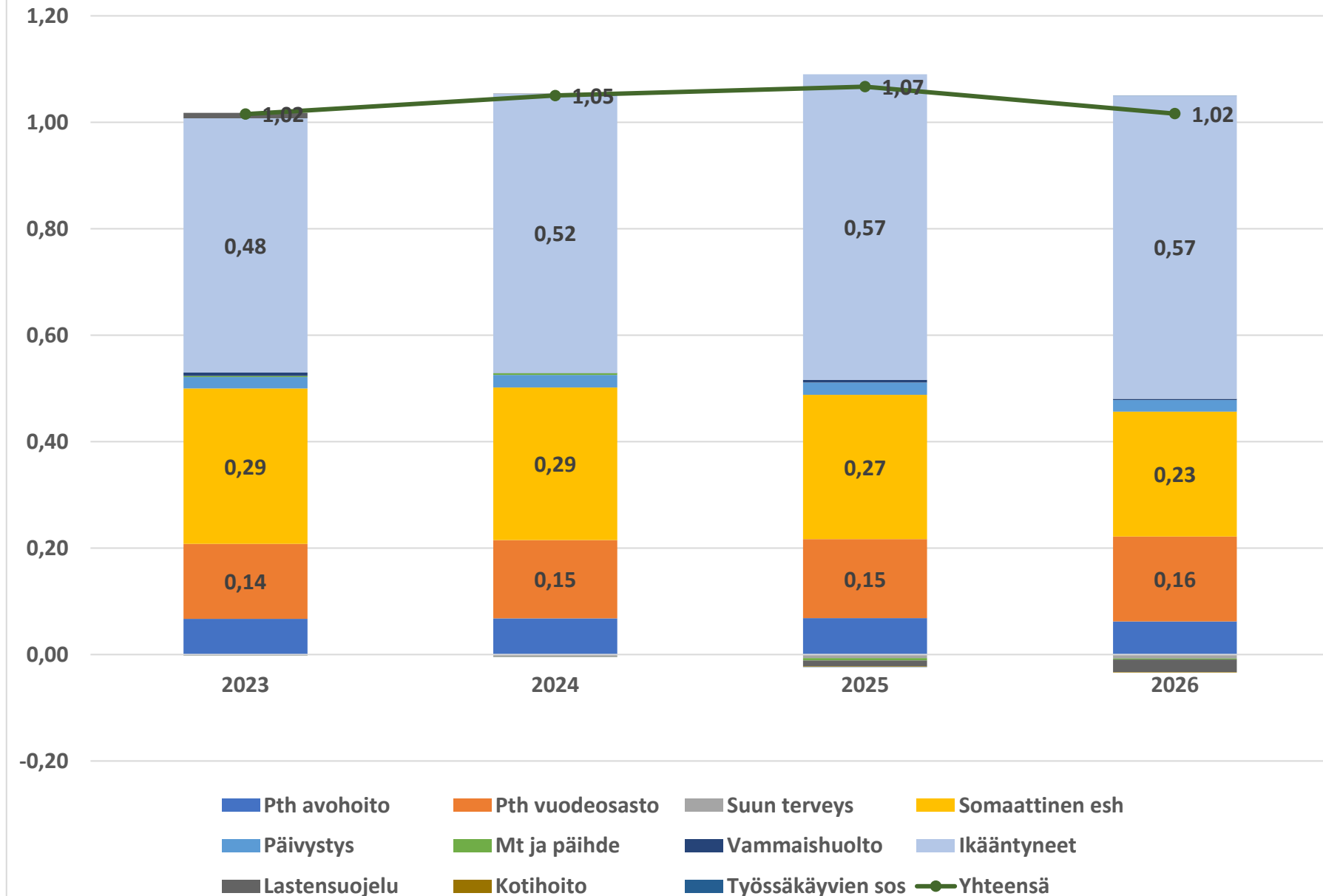
Sote-menot vuosina 2023 ja 2026, MEURO (2019 hinnoin)



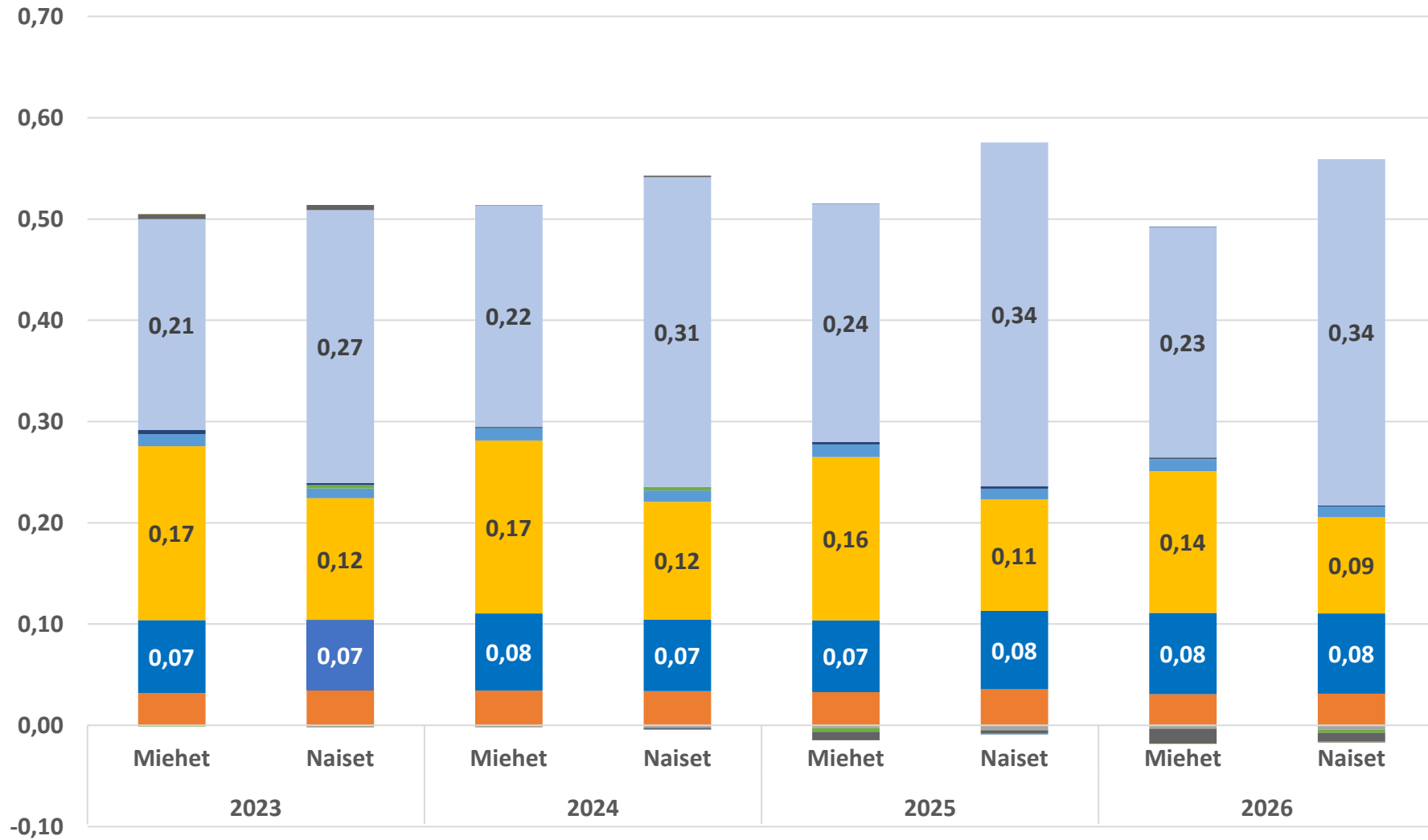
Sote-menoerien osuudet vuosina 2023 ja 2026, prosenttia



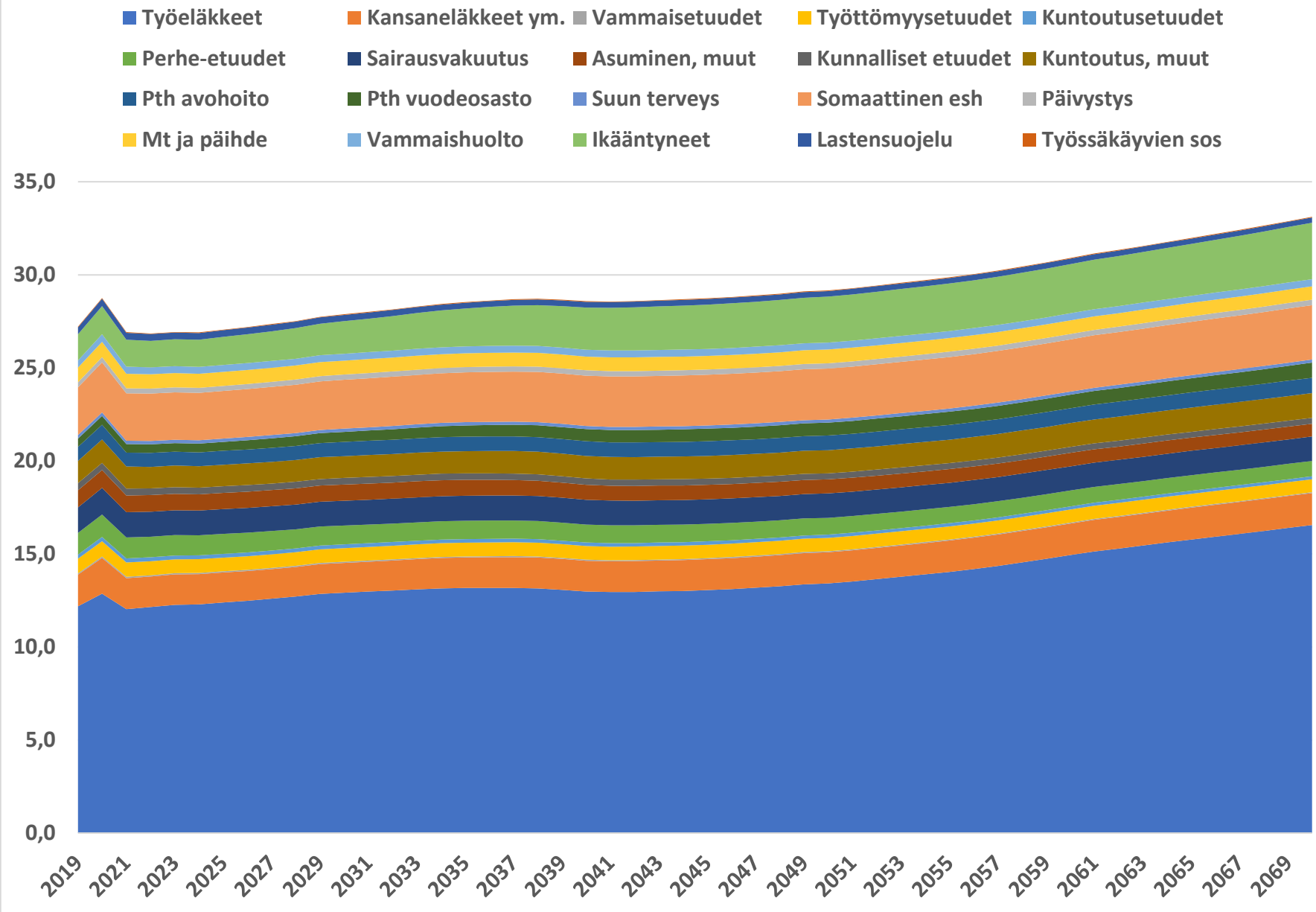
Sote-menoerien kasvuvaikutukset (prosenttiyksikköä)



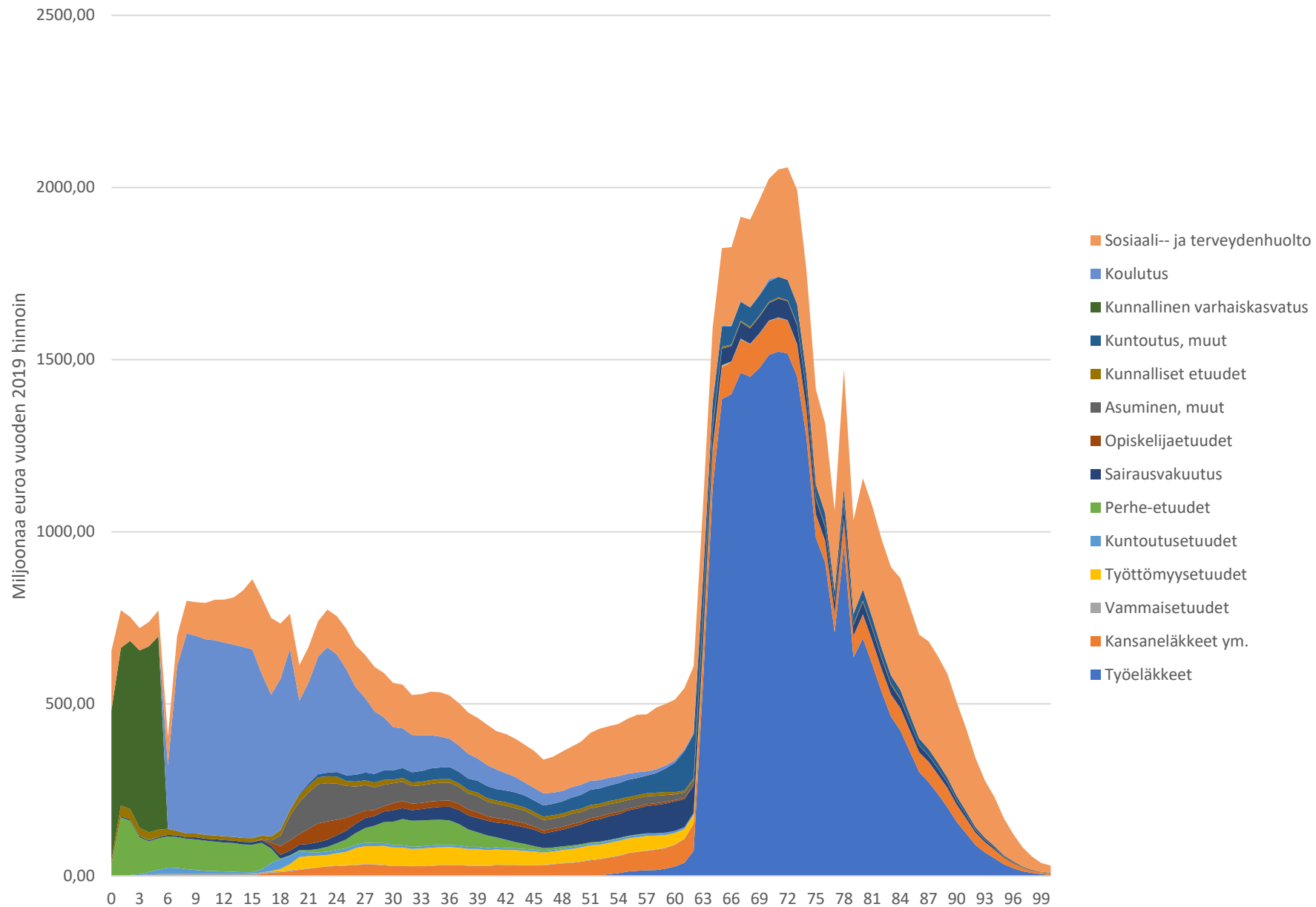
Sote-menoerien vaikutus menojen vuosikasvuun vuosina 2023 - 2026, prosenttiyksikköä



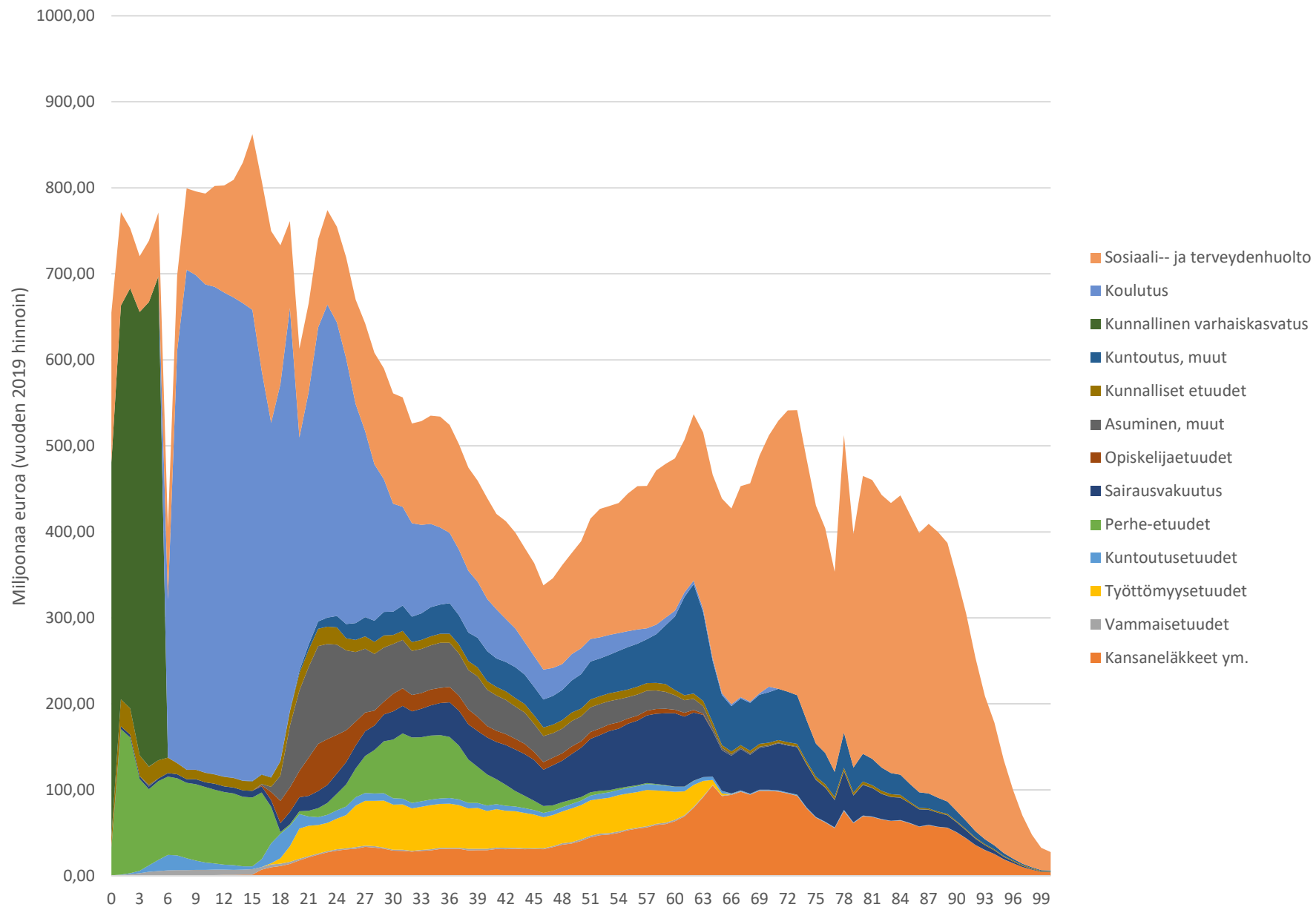
Ikäriippuvien menojen bkt-suhteen arvioitu kehitys



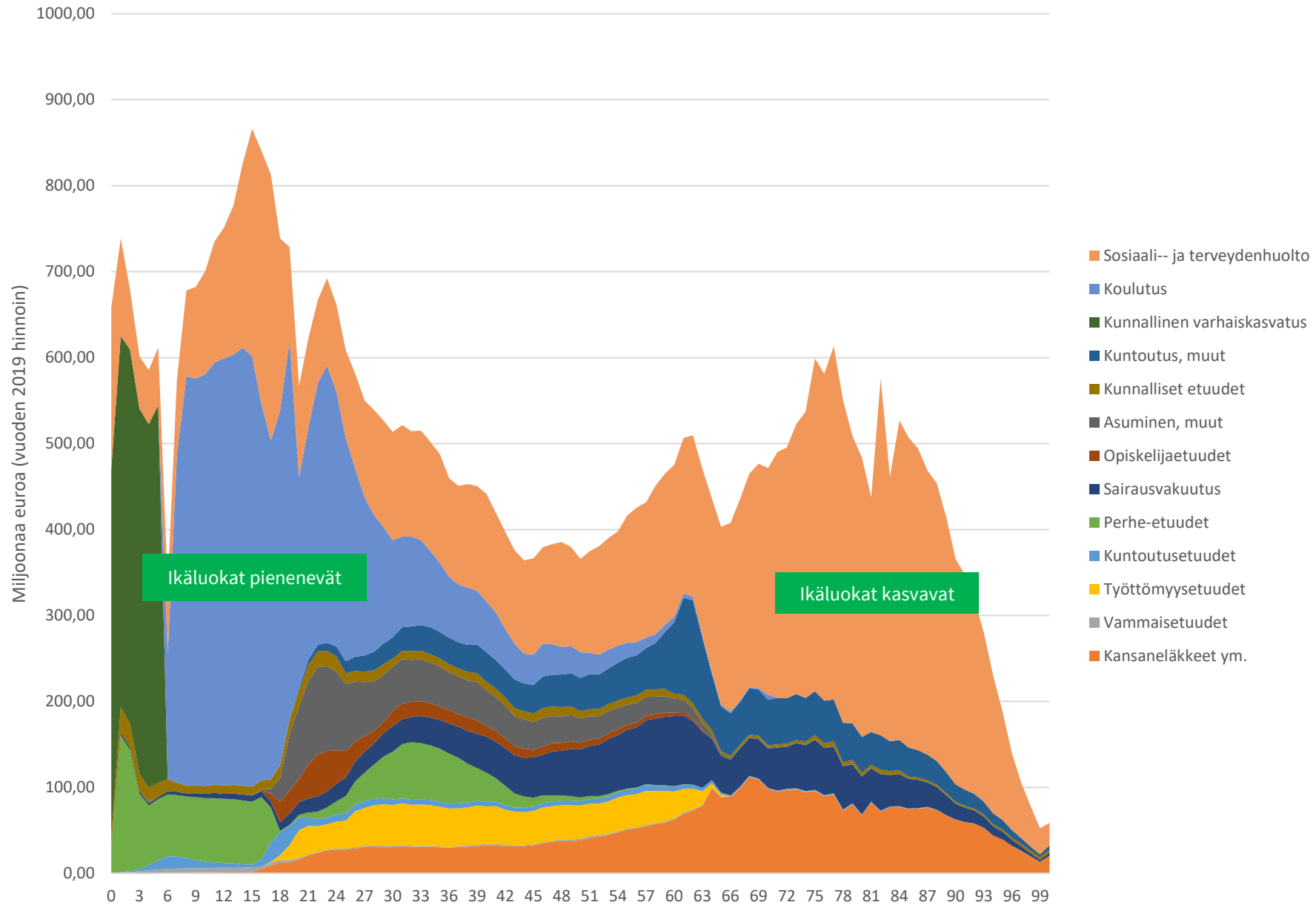
Ikäriippuvat menot vuonna 2019



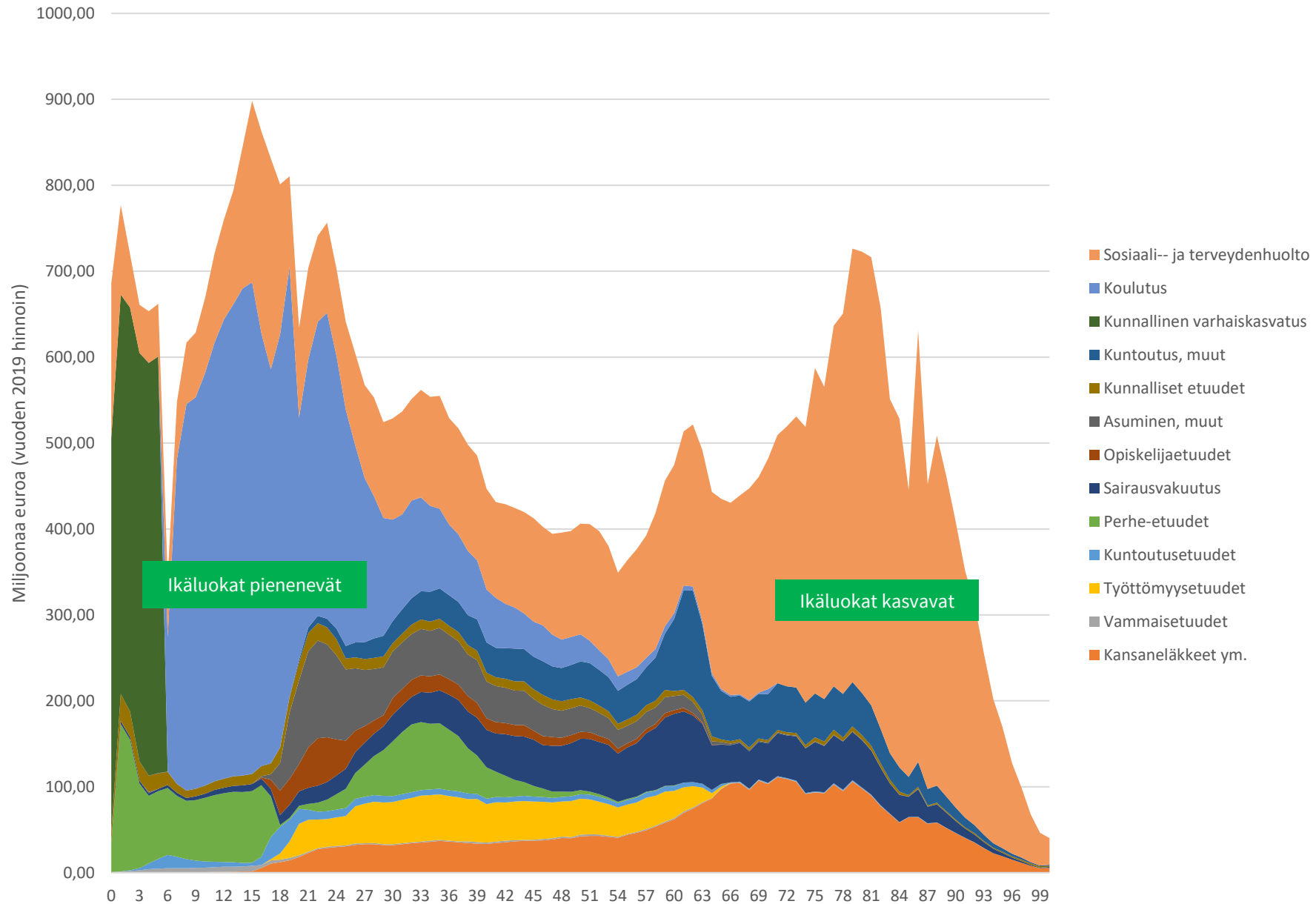
Ikäriippuvat menot vuonna 2019



Ikäriippuvat menot vuonna 2023



Ikäriippuvat menot vuonna 2027



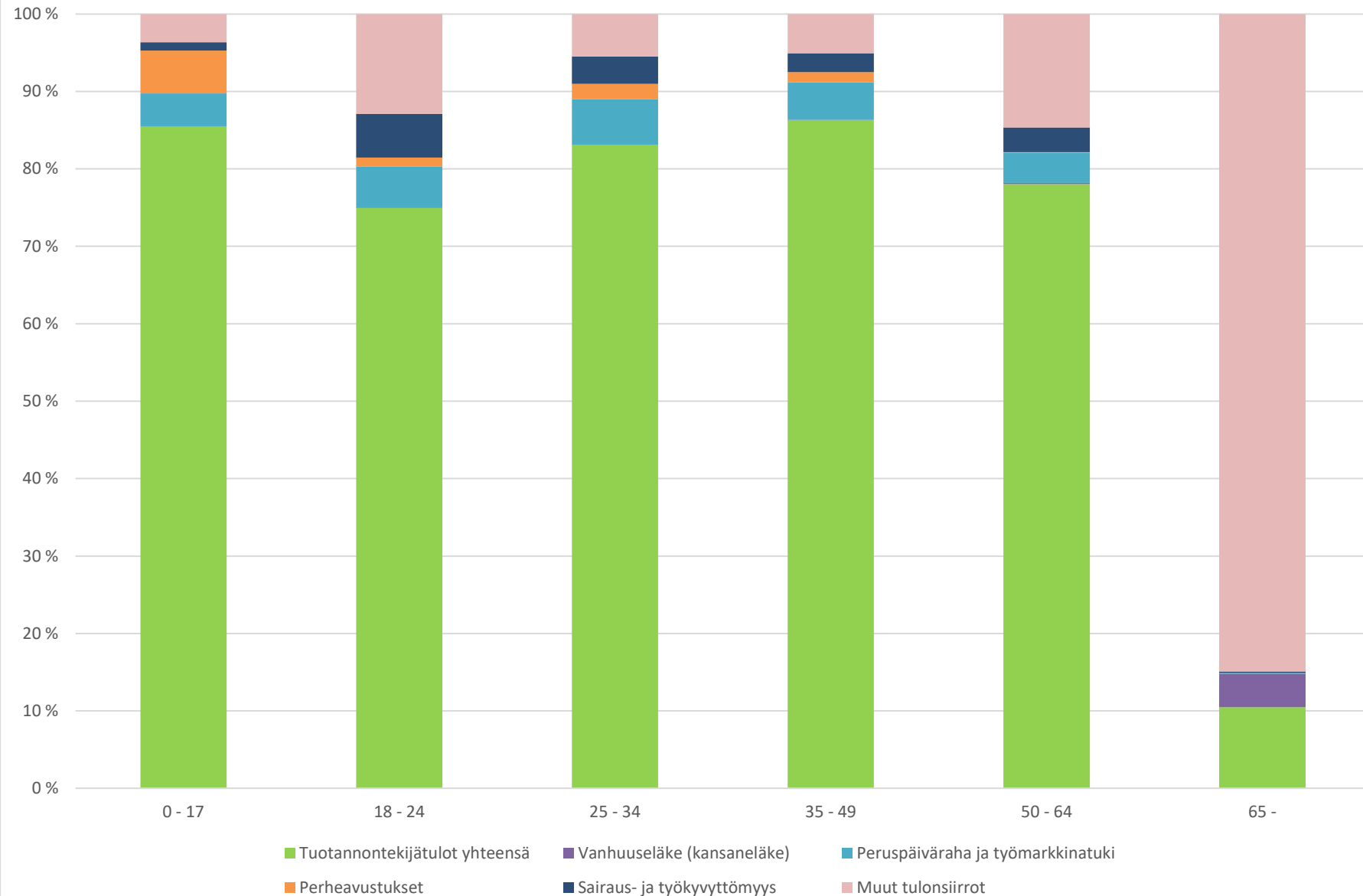
Hallitusohjelman säästöt

- Sote-palvelut – 2050M
 - josta yli puolet tuottavuuden kasvua (?)
 - 535M€ rahoituslain tarkistuksen yhteydessä 2026
 - HYVA-sopeutuminen näyttää käynnistyneen
- Sosiaaliturva - 1200 M
 - kohdennettu tulonsiirtoihin

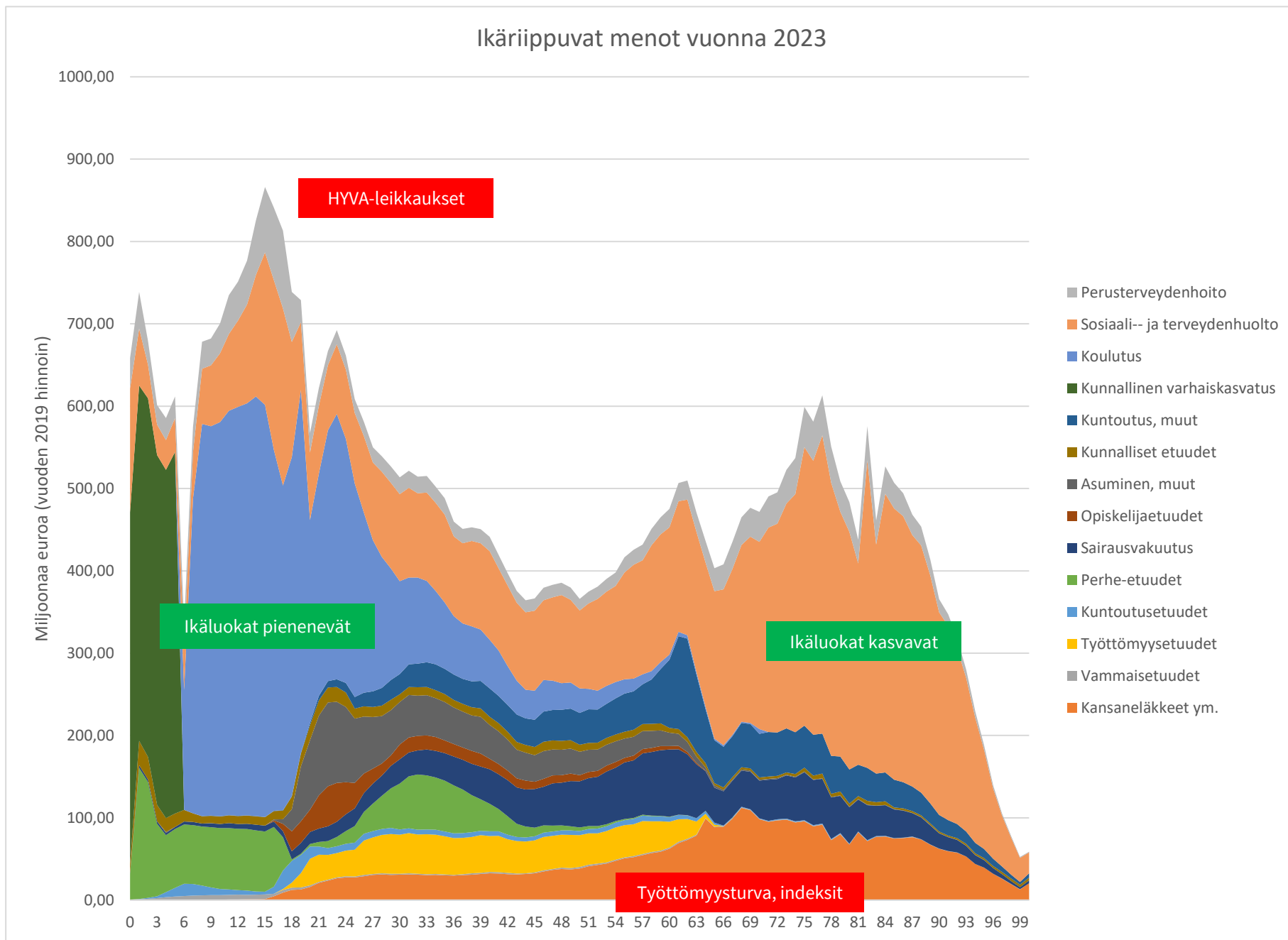
- MAL- ja Infra-hankkeet + 770 M (?)
- Tie- ja rata-hankkeet +660 M ja + 1383 M
- Työllisyyden kasvua tukevat:
 - Työn verotuksen keventäminen (+400 - 500M)
- Työllisten määrän kasvu 100 000??

- Valmisteverotuksen muutokset
 - Polttoainevero -100M
 - Tupakka, nikotiini ja alkoholi +205M
 - ALV +205

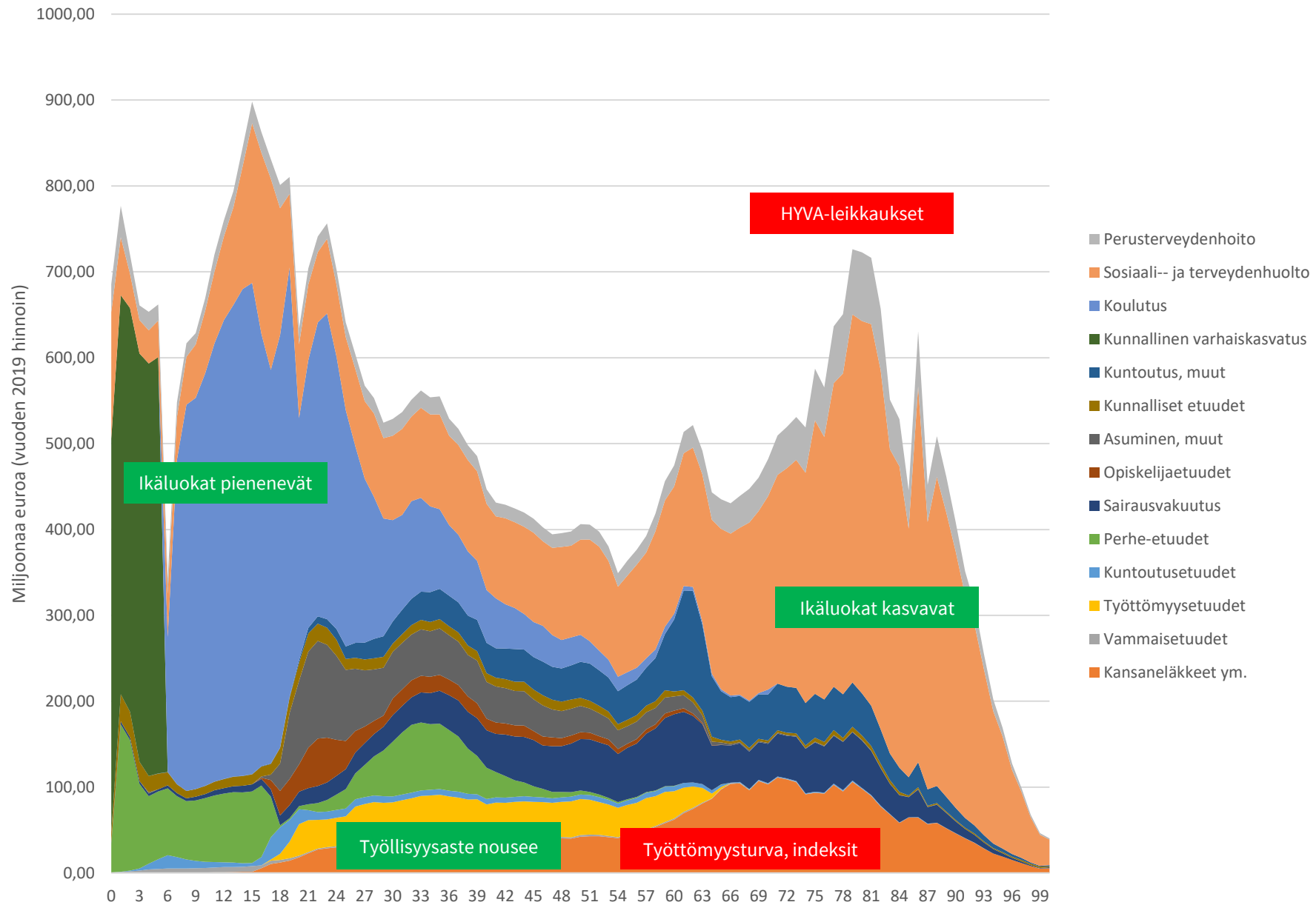
Eri ikäryhmien tulot tulonlähteittäin vuonna 2021
(TK tulonjakotilasto)



Ikäriippuvat menot vuonna 2023

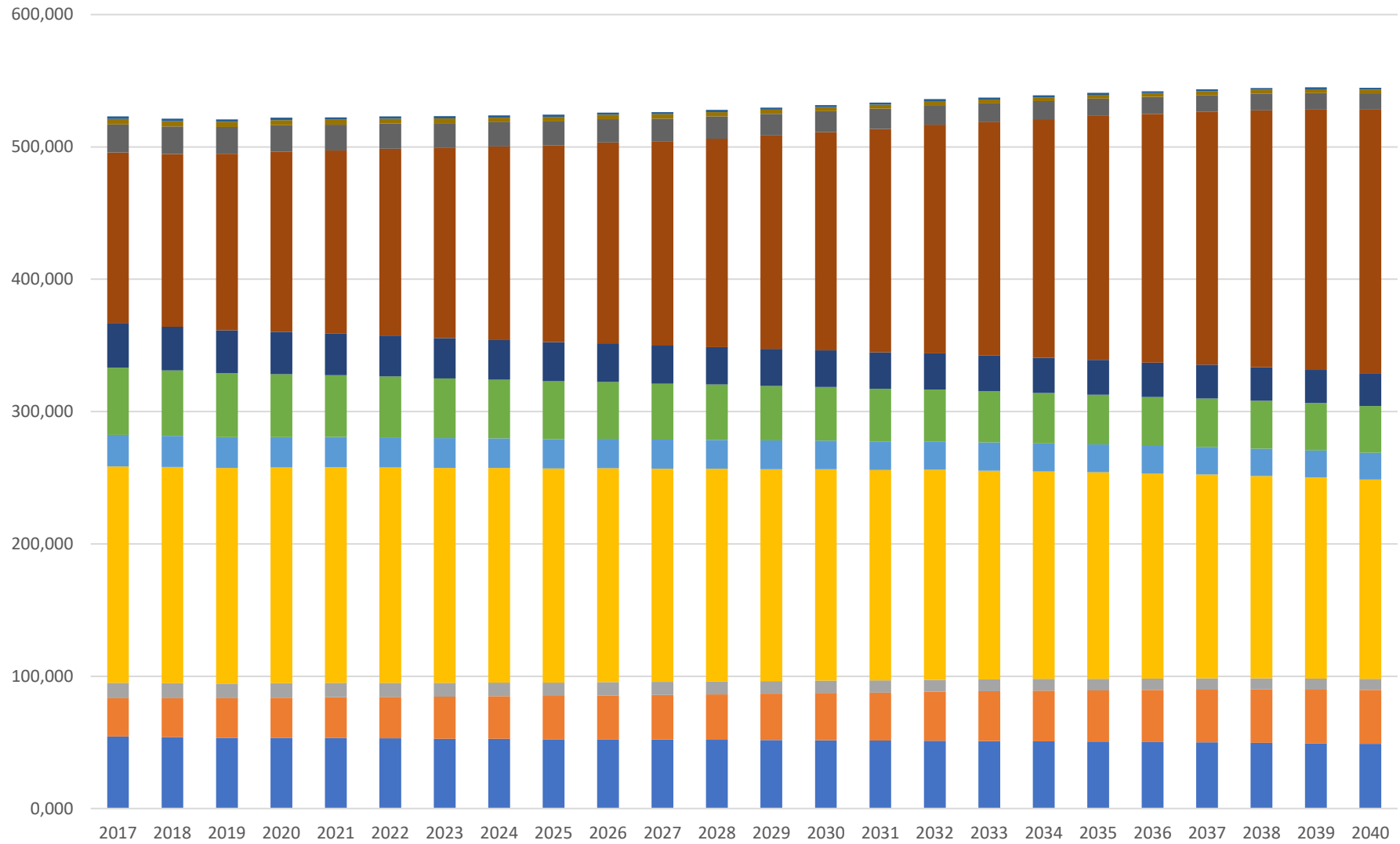


Ikäriippuvat menot vuonna 2027

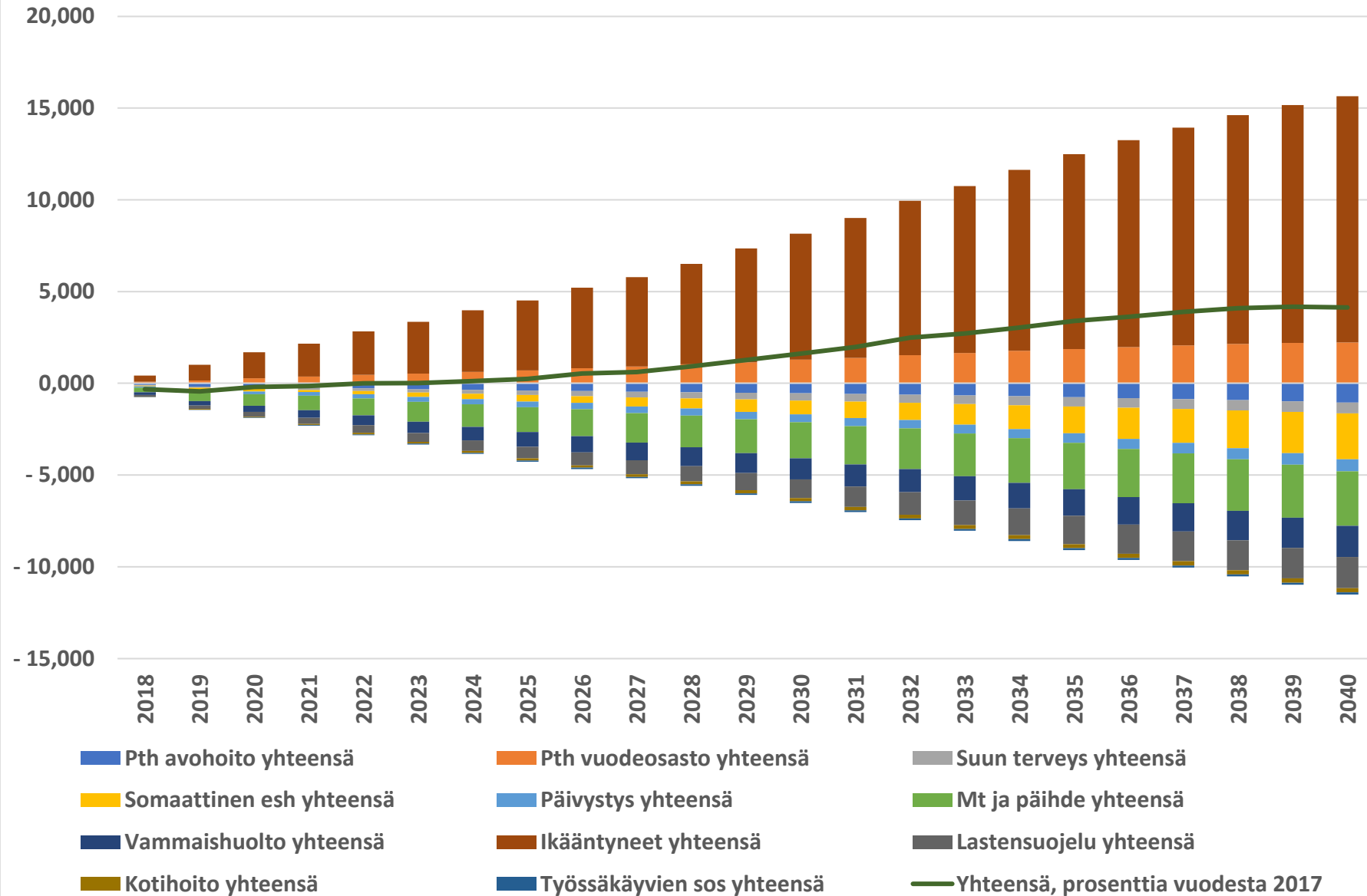


Alue-esimerkki: Etelä-Savo

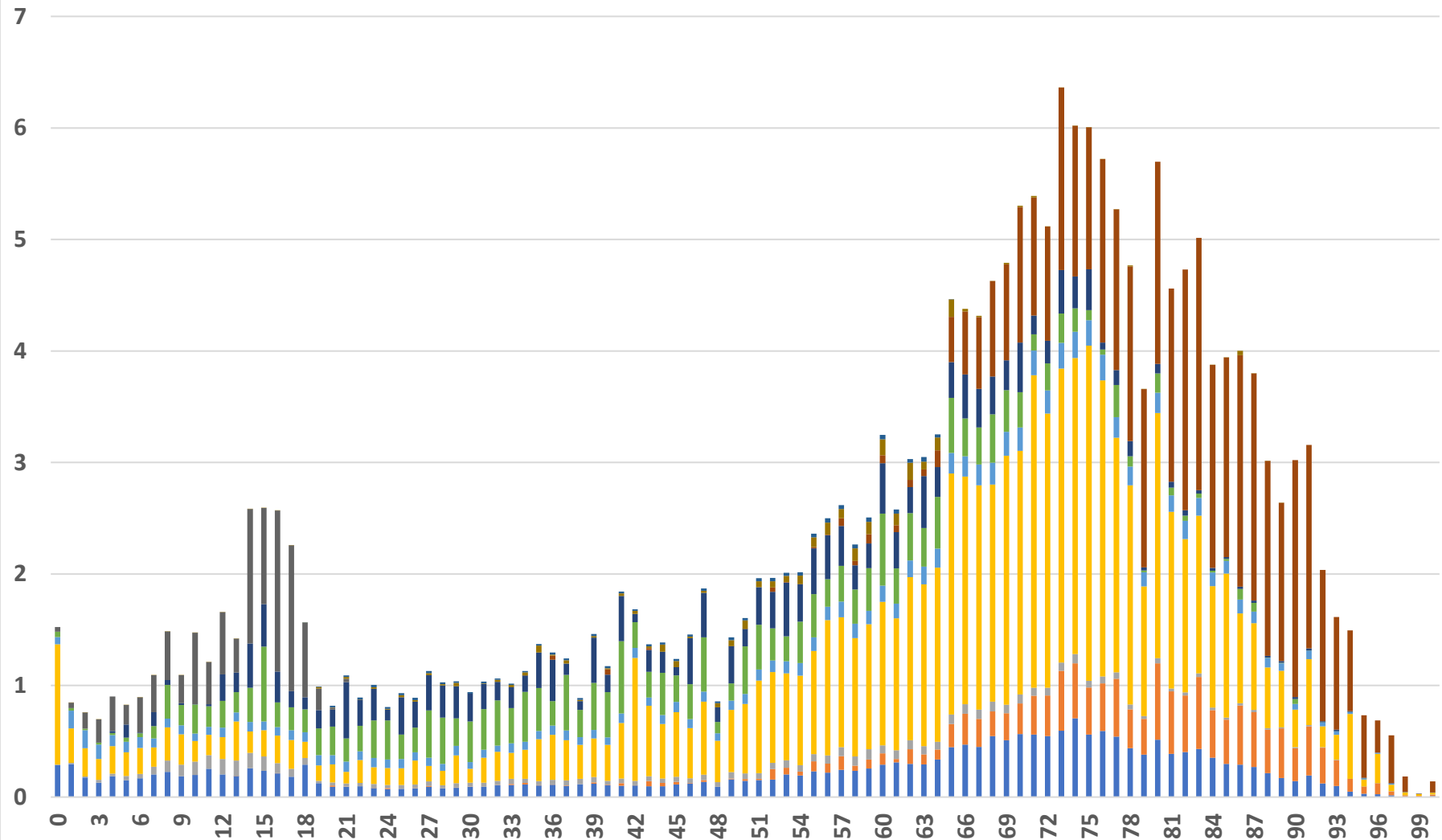
Terveysmenot Etelä-Savo, M€ (vuoden 2020 hinnoin)



Mistä Etelä-Savon kustannukset syntyvät? Palvelulajien vaikutus palvelutarpeen muutokseen, prosenttiyksikköä vuodesta 2017

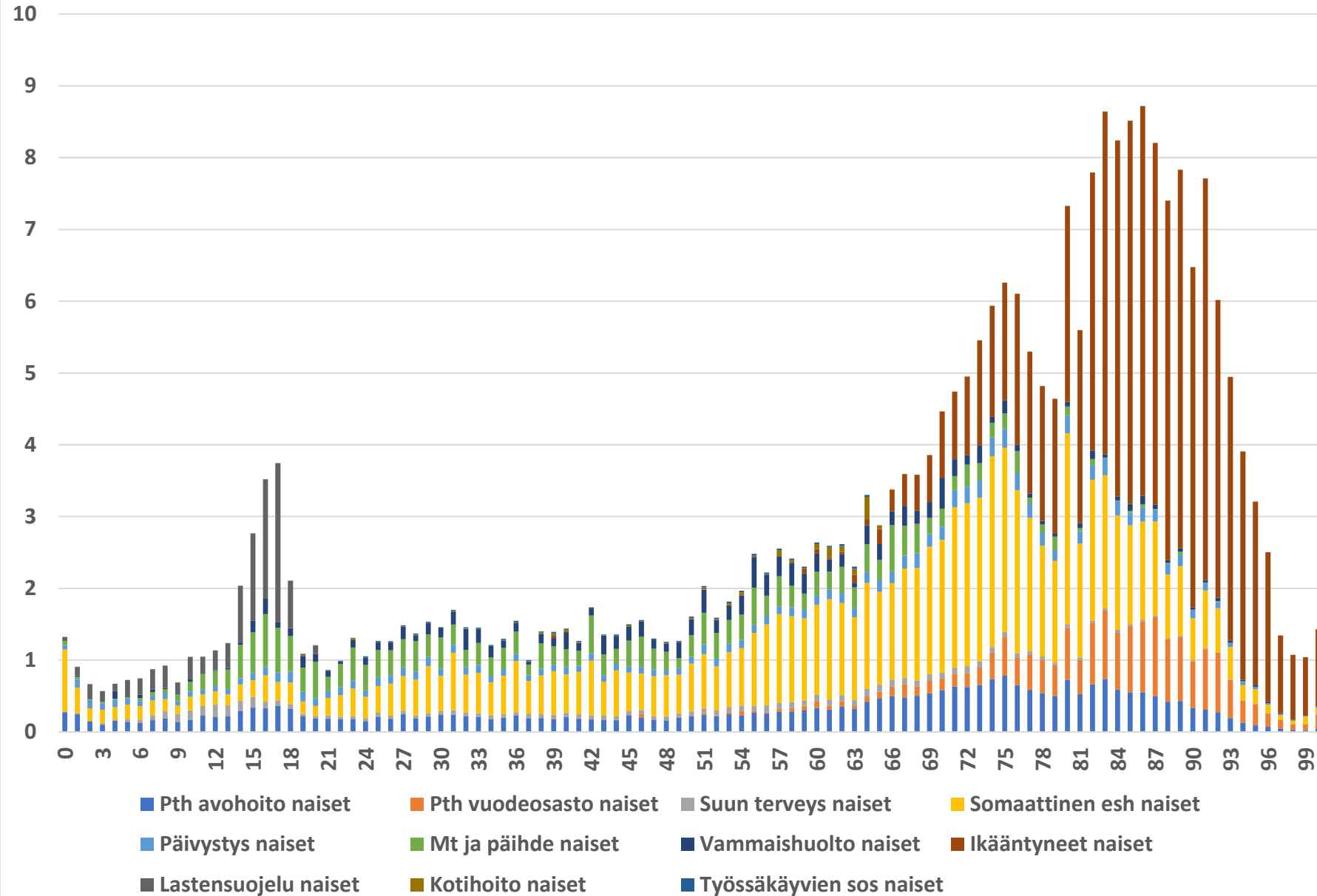


Etelä-Savon terveysmenot ikäryhmittäin vuonna 2021, M€

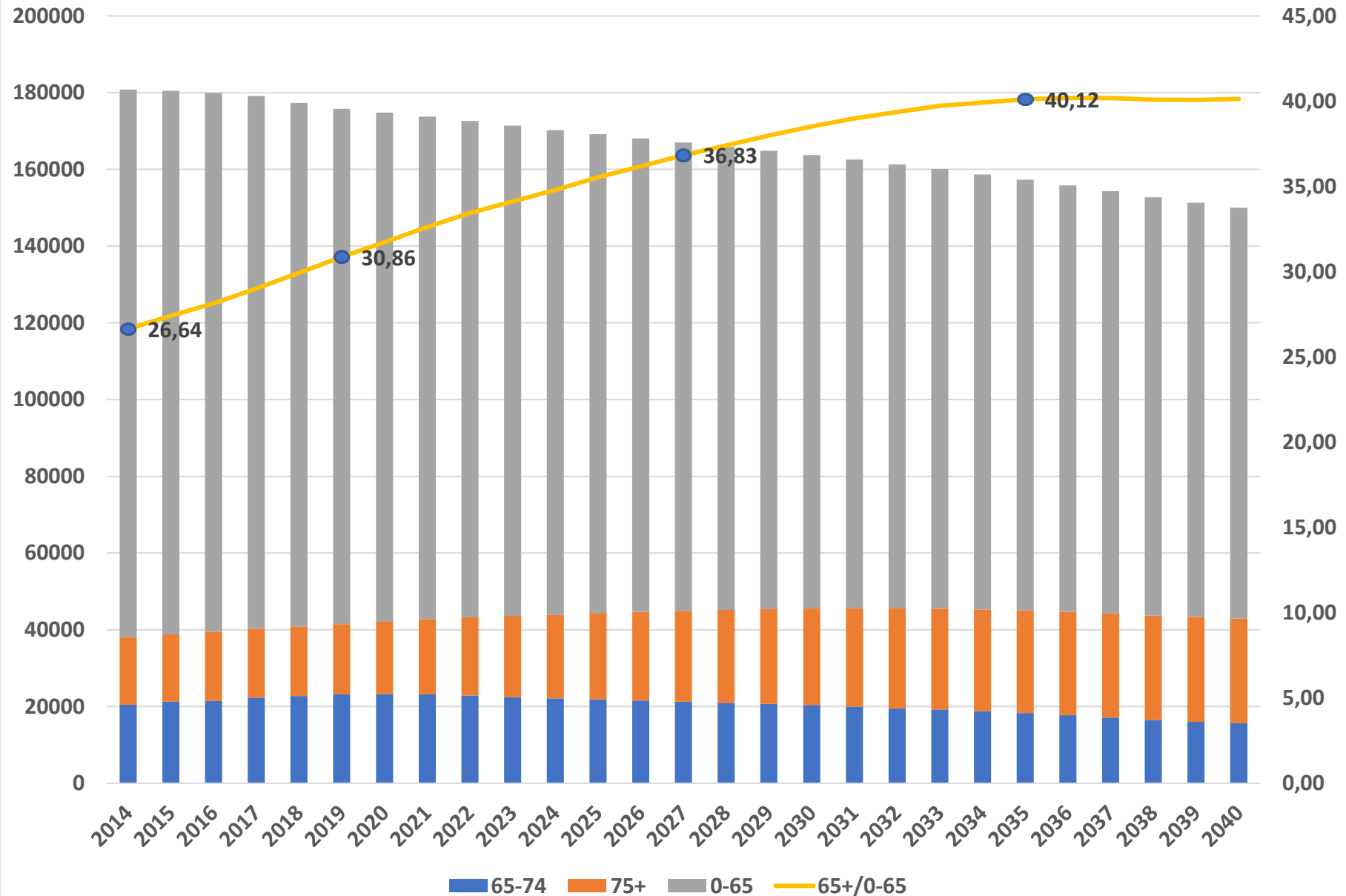


- Pth avohoito miehet
- Pth vuodeosasto miehet
- Suun terveys miehet
- Somaattinen esh miehet
- Päivystys miehet
- Mt ja päihde miehet
- Vammaishuolto miehet
- Ikääntyneet miehet
- Lastensuojelu miehet
- Kotihoito miehet
- Työssäkäyvien sos miehet

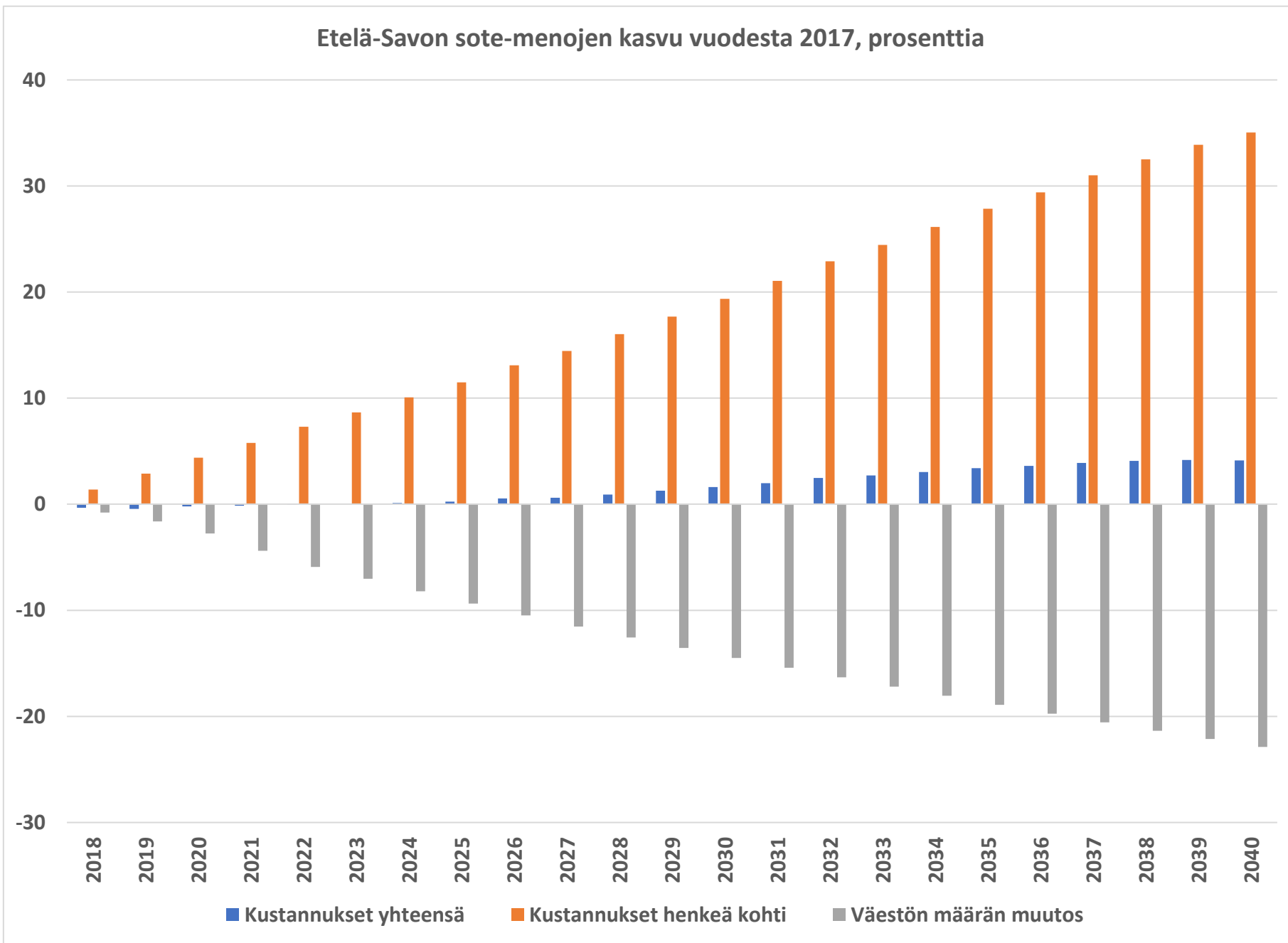
Etelä-Savon terveystalot ikäryhmittäin vuonna 2021, M€



Etelä-Savon väestöennuste (TK 2021)

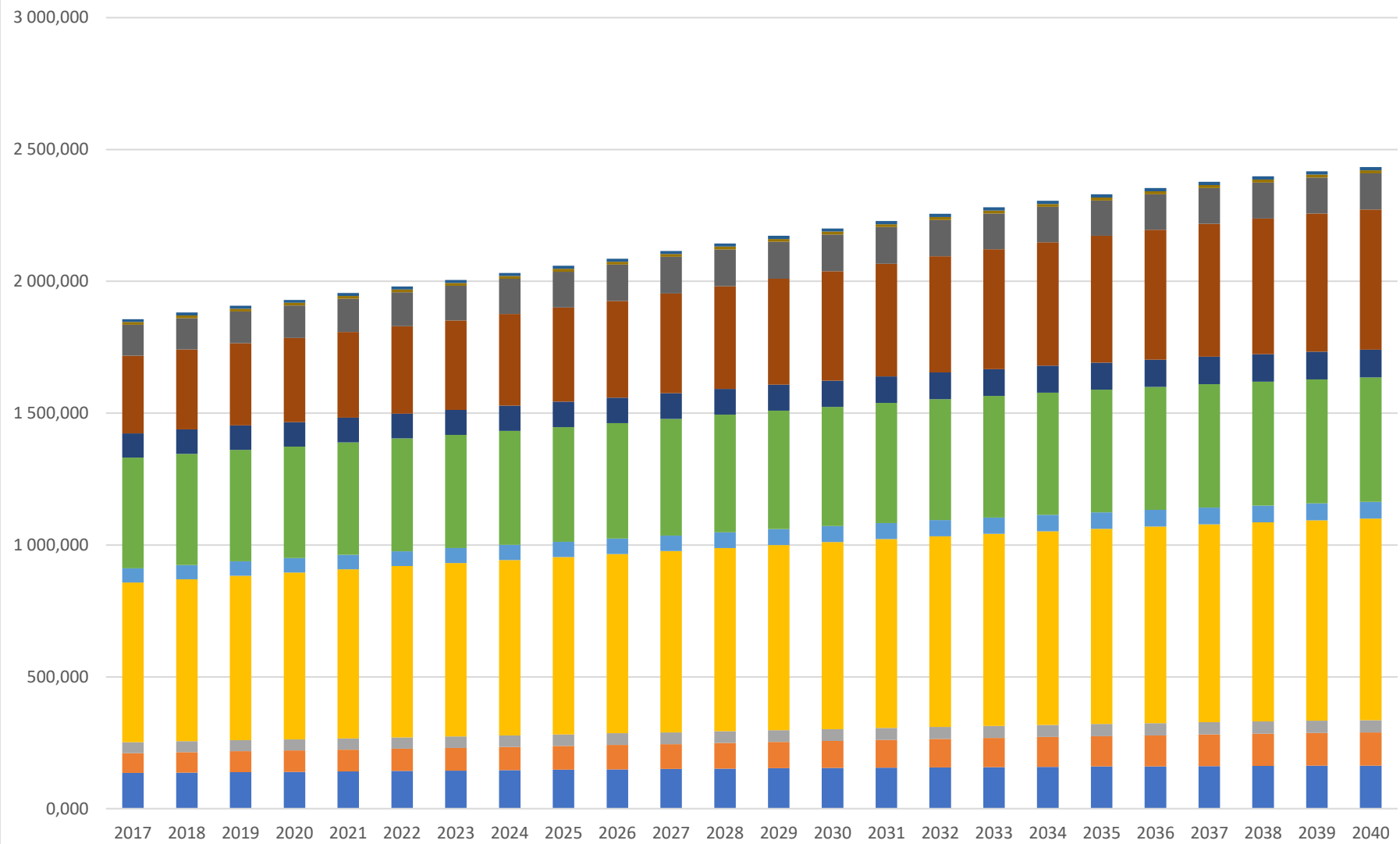


Etelä-Savon sote-menojen kasvu vuodesta 2017, prosenttia

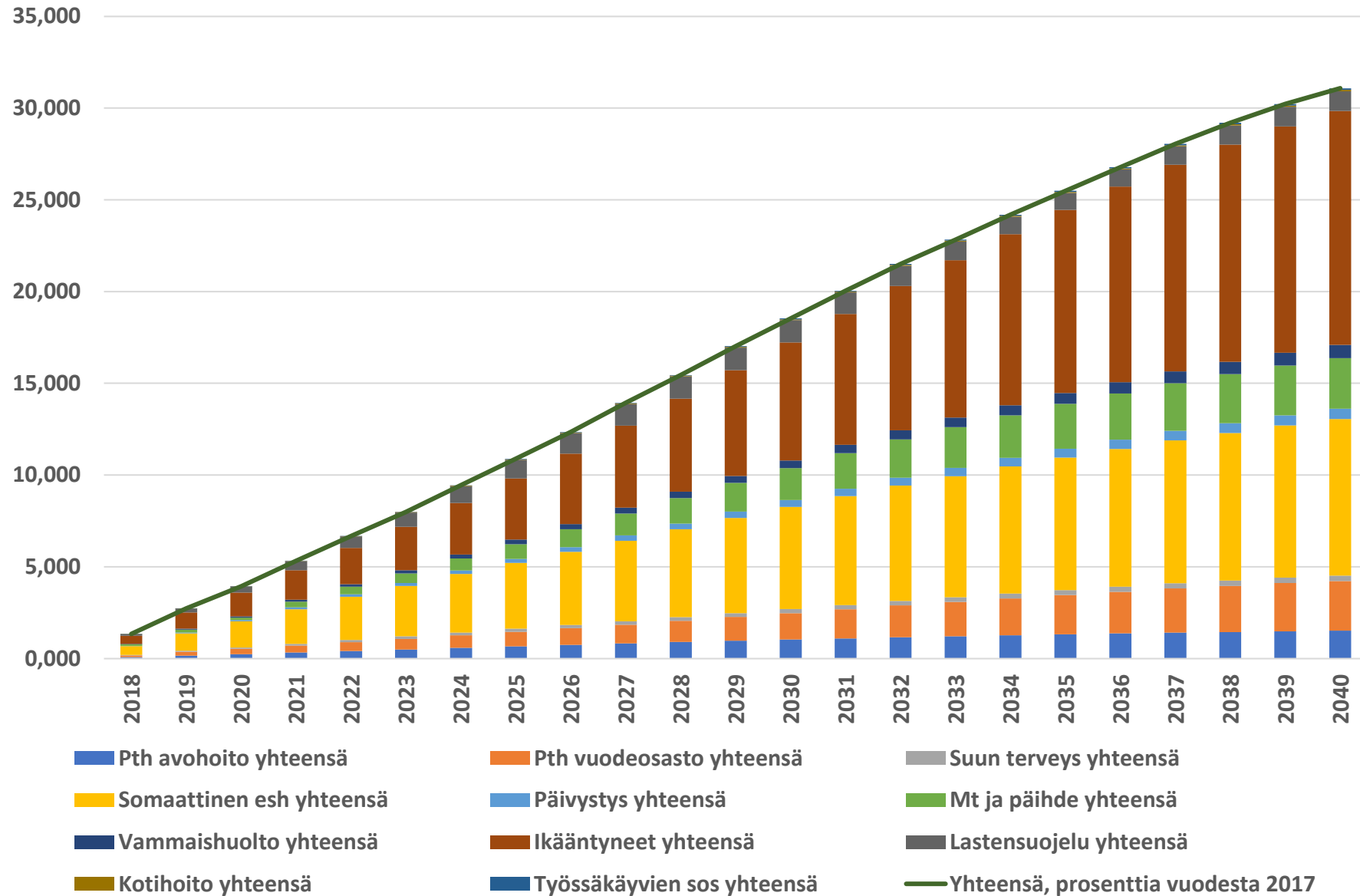


Alue-esimerkki: Helsinki

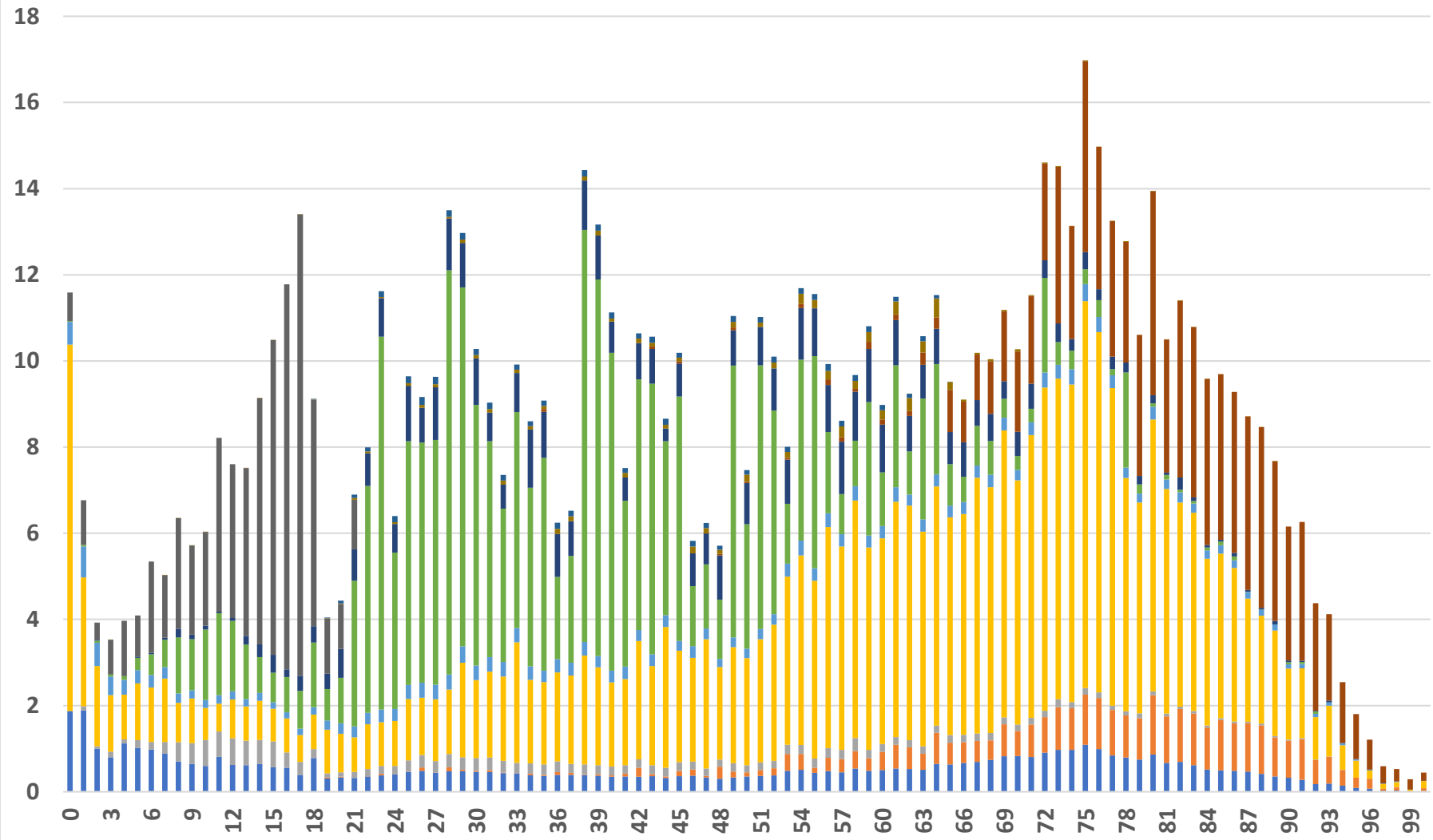
Terveysmenot Helsinki, M€ (vuoden 2020 hinnoin)



Mistä Helsingin kustannukset syntyvät? Palvelulajien vaikutus palvelutarpeen muutokseen, prosenttiyksikköä vuodesta 2017

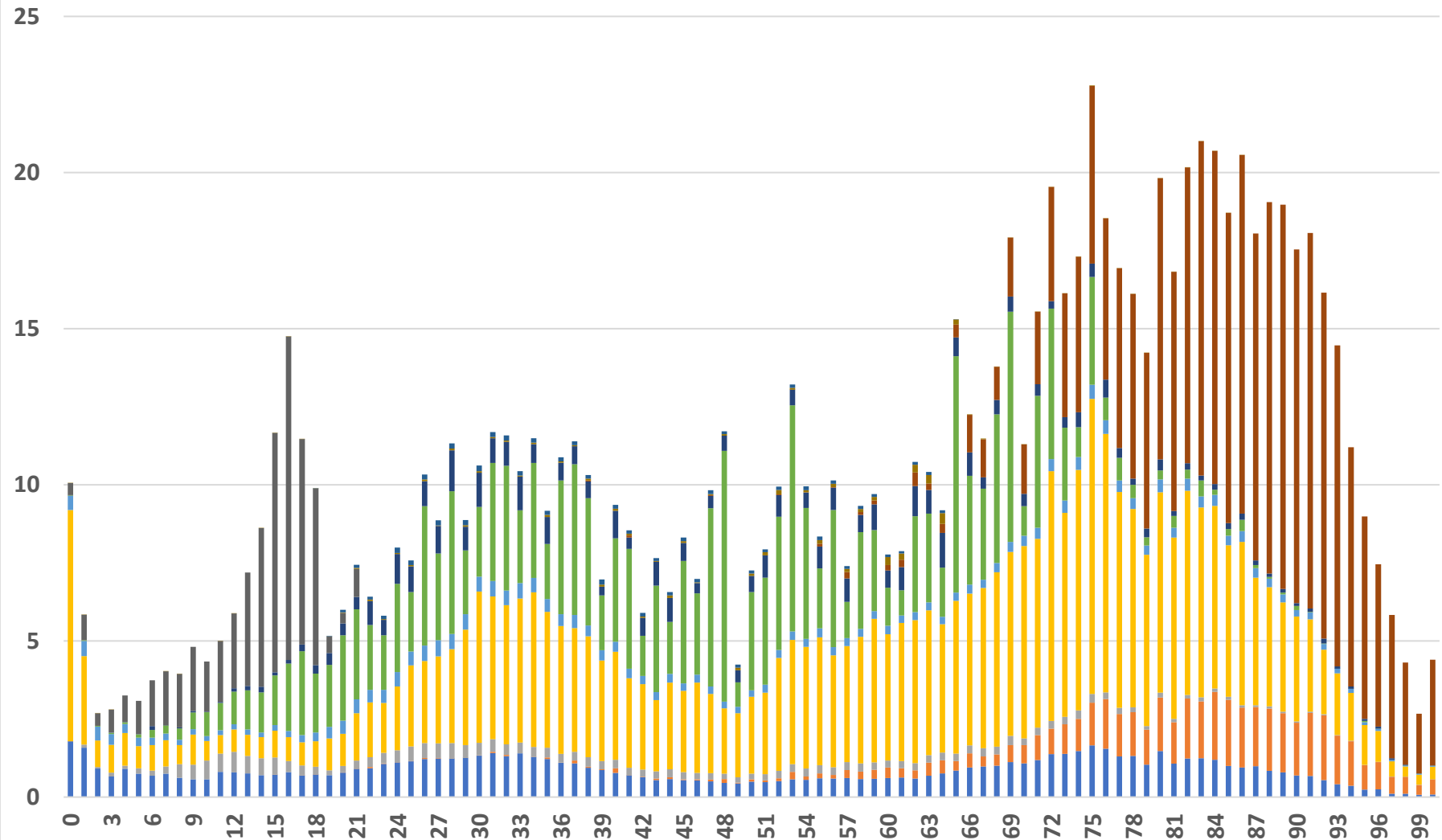


Helsingin terveystenot ikäryhmittäin vuonna 2021, M€

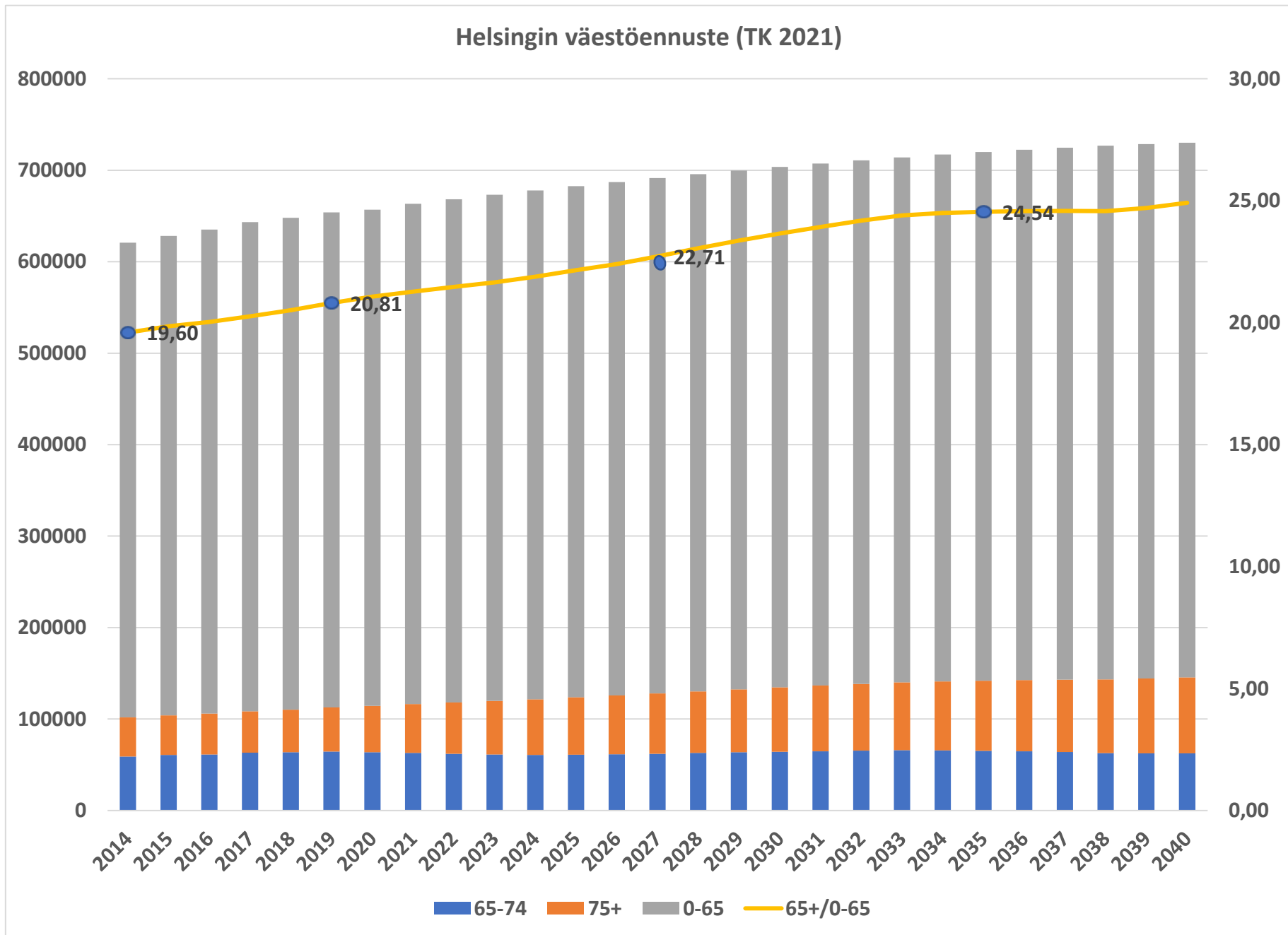


- Pth avohoito miehet
- Pth vuodeosasto miehet
- Suun terveys miehet
- Somaattinen esh miehet
- Päivystys miehet
- Mt ja päihde miehet
- Vammaishuolto miehet
- Ikääntyneet miehet
- Lastensuojelu miehet
- Kotihoito miehet
- Työssäkäyvien sos miehet

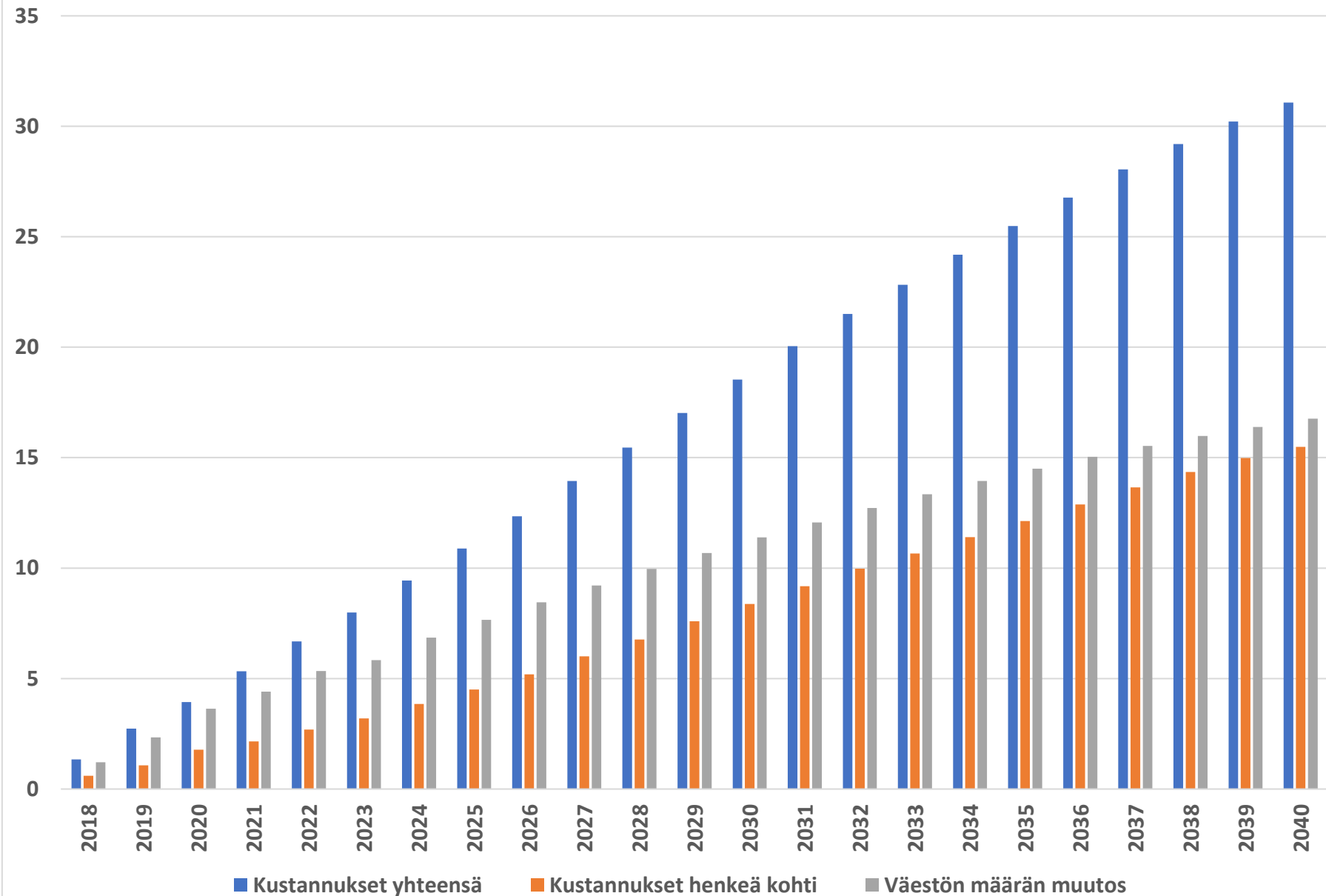
Helsingin terveystenot ikäryhmittäin vuonna 2021, M€



Helsingin väestöennuste (TK 2021)

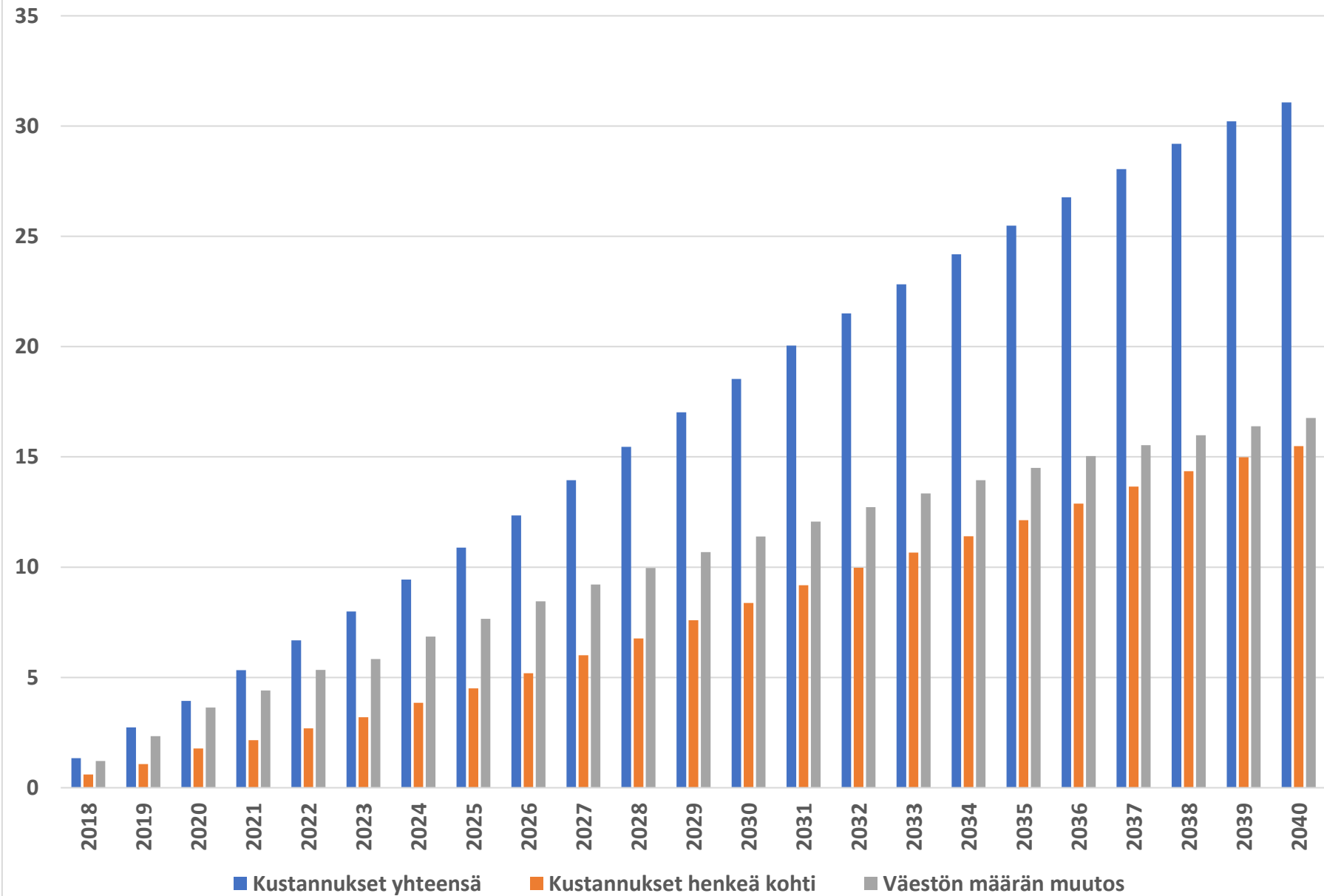


Helsingin sote-menojen kasvu vuodesta 2017, prosenttia

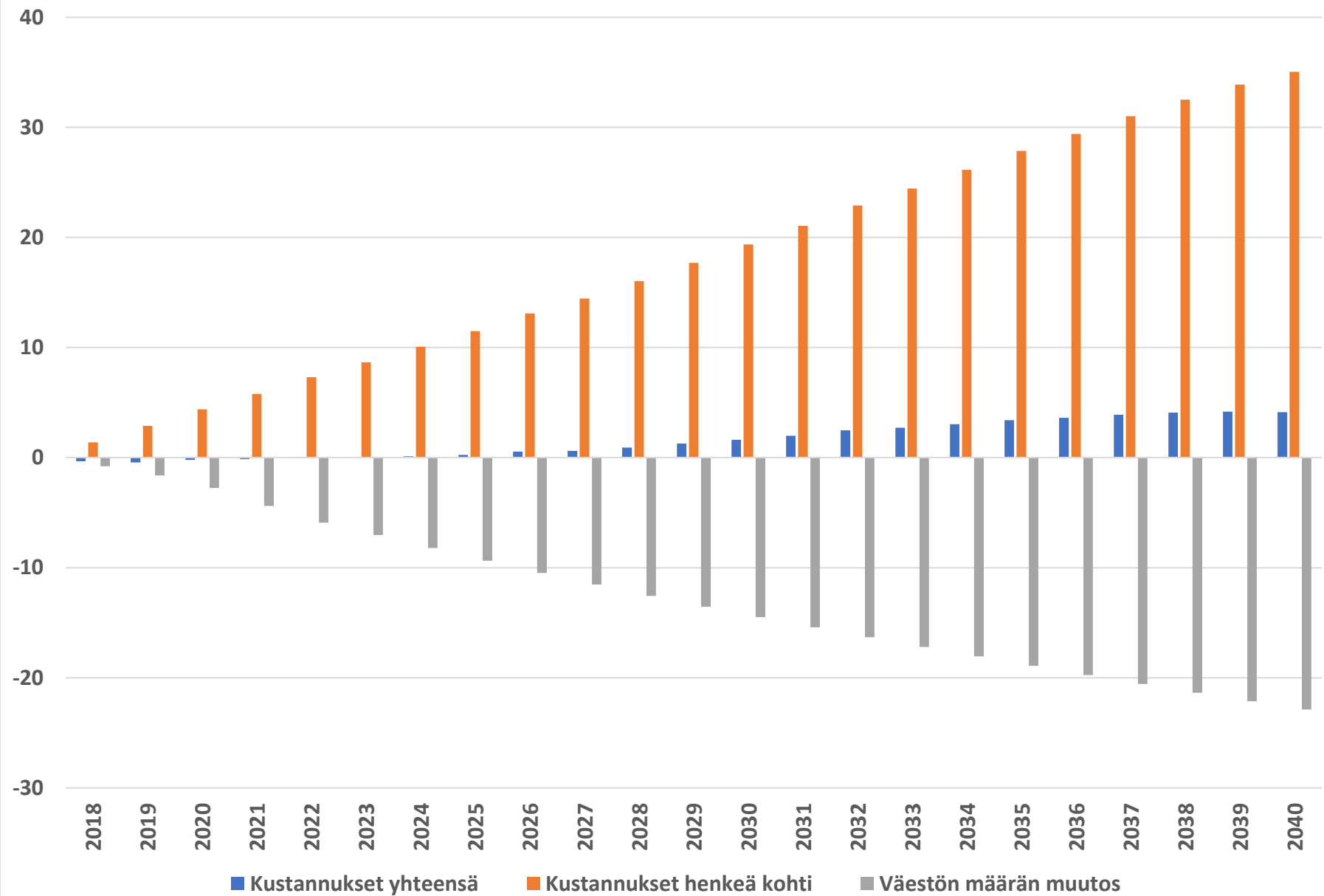


Alue-esimerkki: Etelä-Savo vs. Helsinki

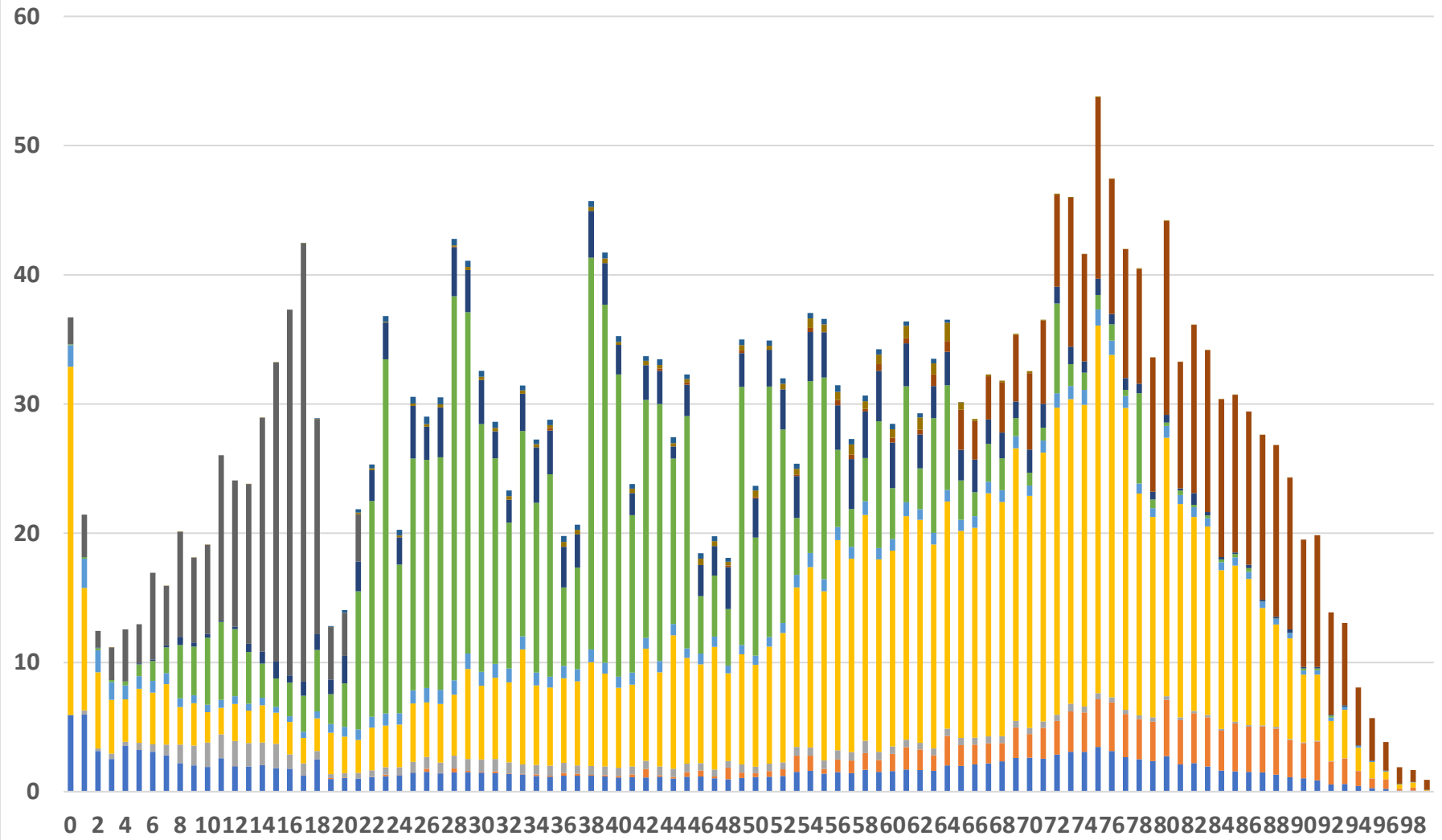
Helsingin sote-menojen kasvu vuodesta 2017, prosenttia



Etelä-Savon sote-menojen kasvu vuodesta 2017, prosenttia

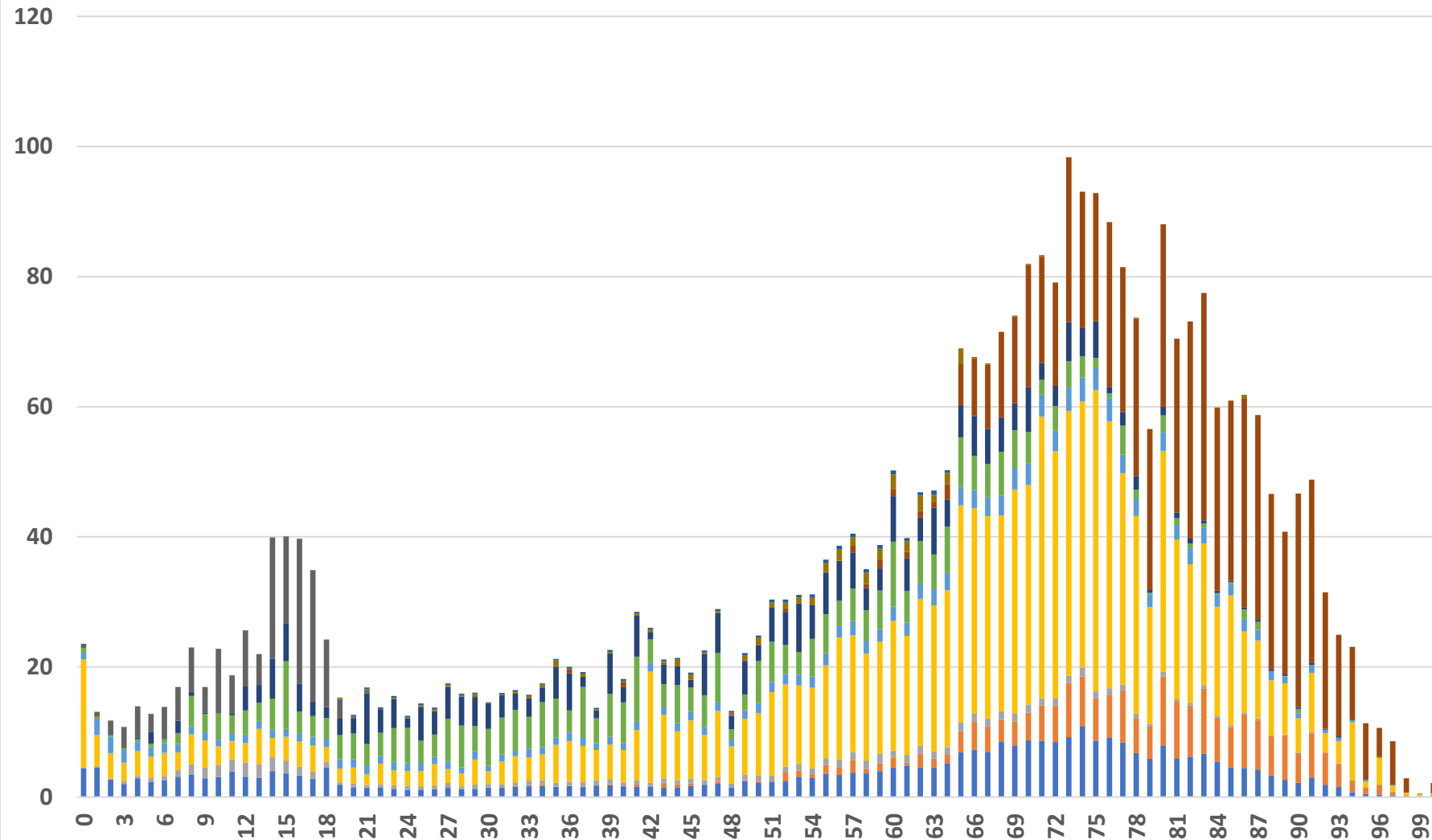


Helsingin terveystenot ikäryhmittäin vuonna 2021 per capita, €

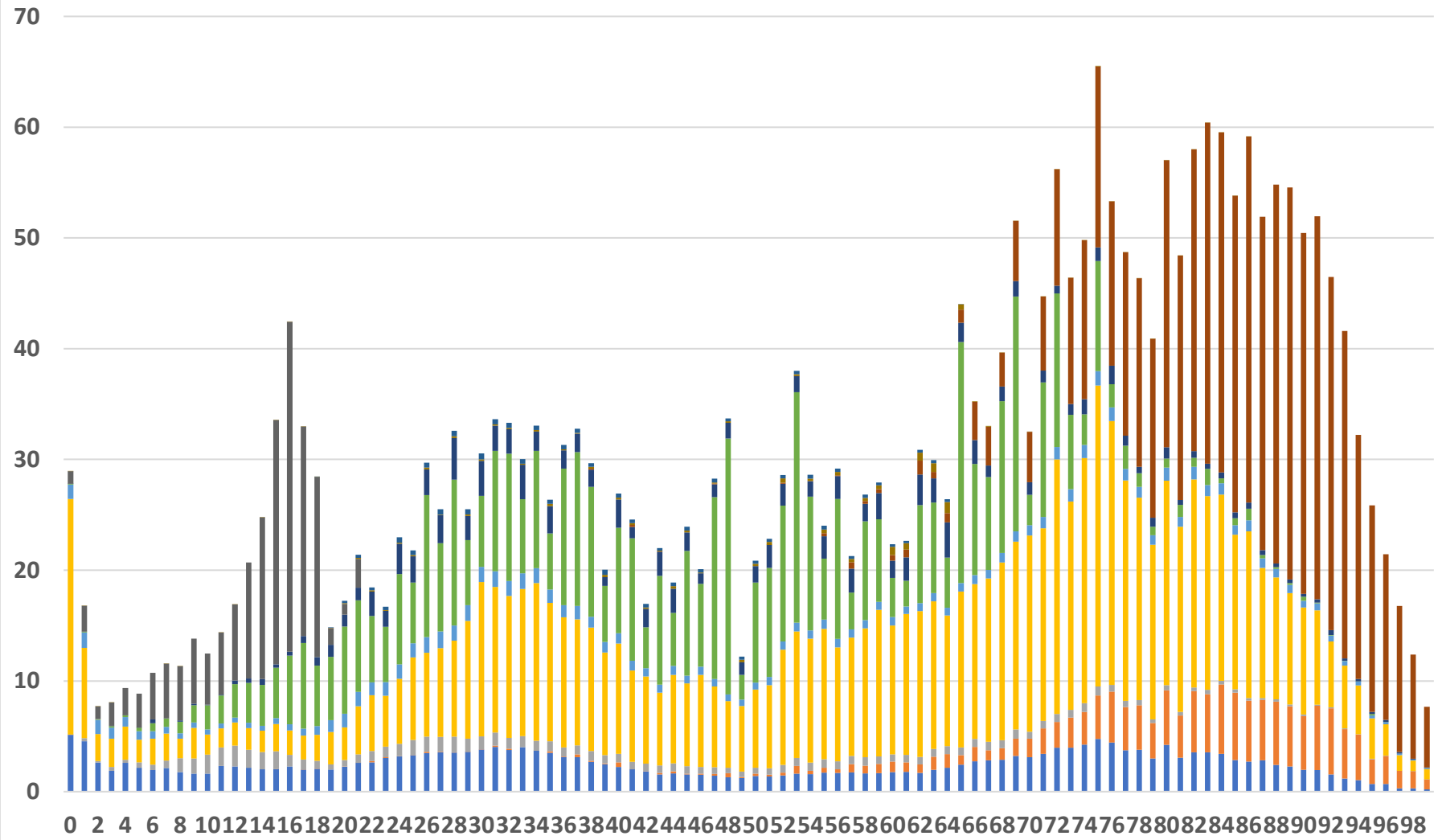


- Pth avohoito miehet
- Päivystys miehet
- Lastensuojelu miehet
- Pth vuodeosasto miehet
- Mt ja päihde miehet
- Kotihoito miehet
- Suun terveys miehet
- Vammaishuolto miehet
- Työssäkäyvien sos miehet
- Somaattinen esh miehet
- Ikääntyneet miehet

Etelä-Savon terveystenot ikäryhmittäin vuonna 2021 per capita, €

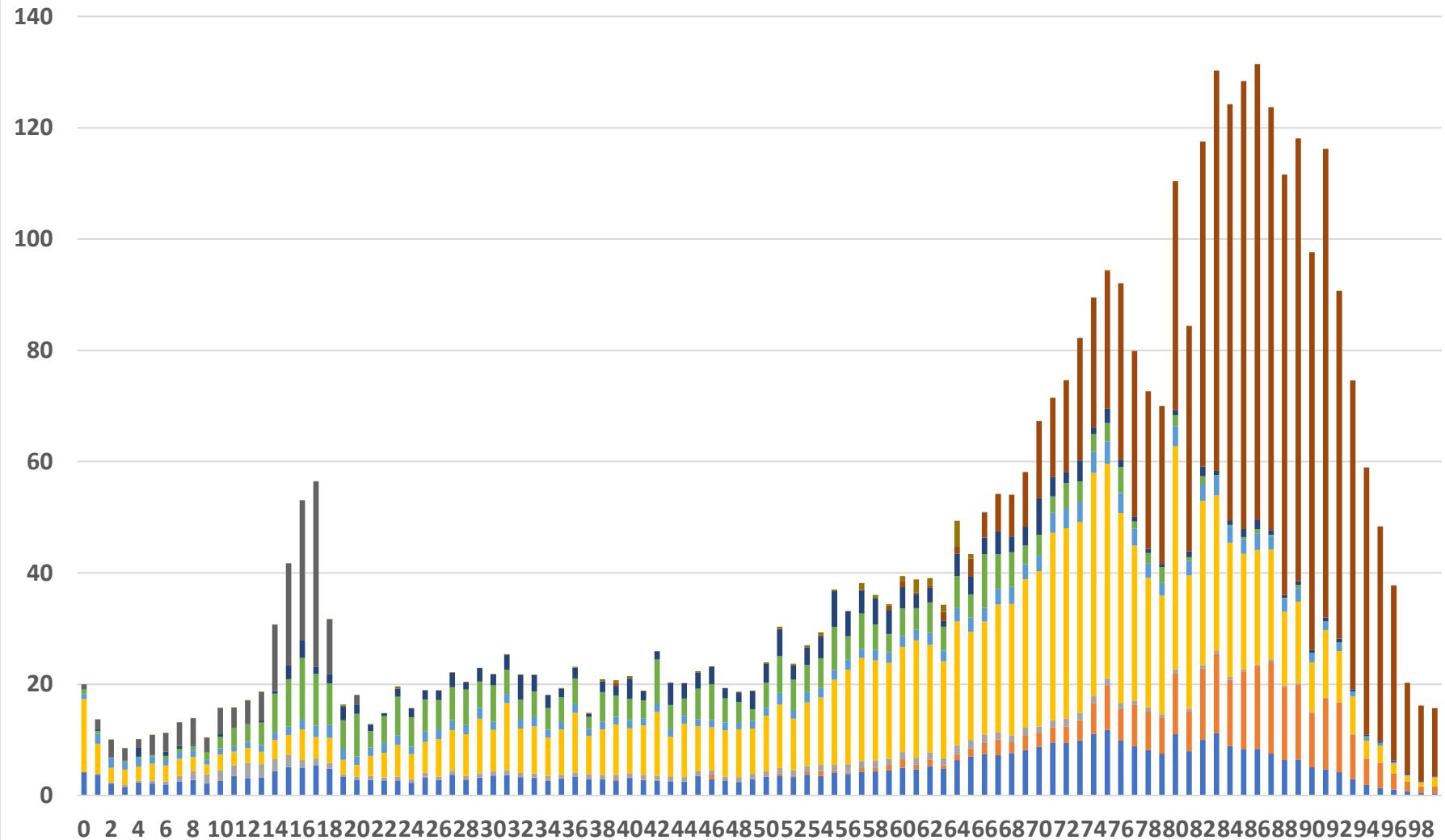


Helsingin terveystenot ikäryhmittäin vuonna 2021 per capita, €



- Pth avohoito naiset
 - Päivystys naiset
 - Lastensuojelu naiset
- Pth vuodeosasto naiset
 - Mt ja päihde naiset
 - Kotihoito naiset
- Suun terveys naiset
 - Vammaishuolto naiset
 - Työssäkäyvien sos naiset
- Somaattinen esh naiset
 - Ikääntyneet naiset

Etelä-Savon terveystenot ikäryhmittäin vuonna 2021 per capita, €



- Pth avohoito naiset
 - Päivystys naiset
 - Lastensuojelu naiset
- Pth vuodeosasto naiset
 - Mt ja päihde naiset
 - Kotihoito naiset
- Vammaishuolto naiset
 - Suun terveys naiset
- Somaattinen esh naiset
 - Ikääntyneet naiset

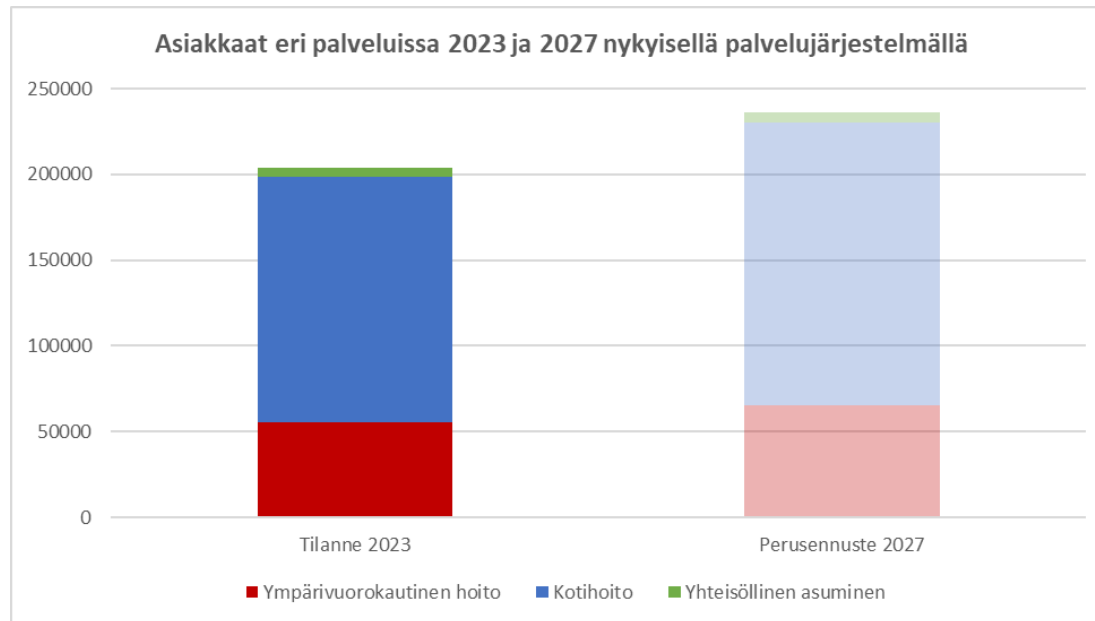
Miten iäkkäiden palvelut saadaan järjestettyä uudella tavalla haasteellisessa henkilöstötilanteessa (Sari Kehusmaa & Juha Honkatukia)

Arvio kuten SOME-mallissa

Yli 65-vuotiaiden ympärivuorokautisen ja kotihoiton työllisyys arvoitu seurantatiedon perusteella

Kattaa lähes 20 ammattia

Ennakoitu asiakasmäärä 2027



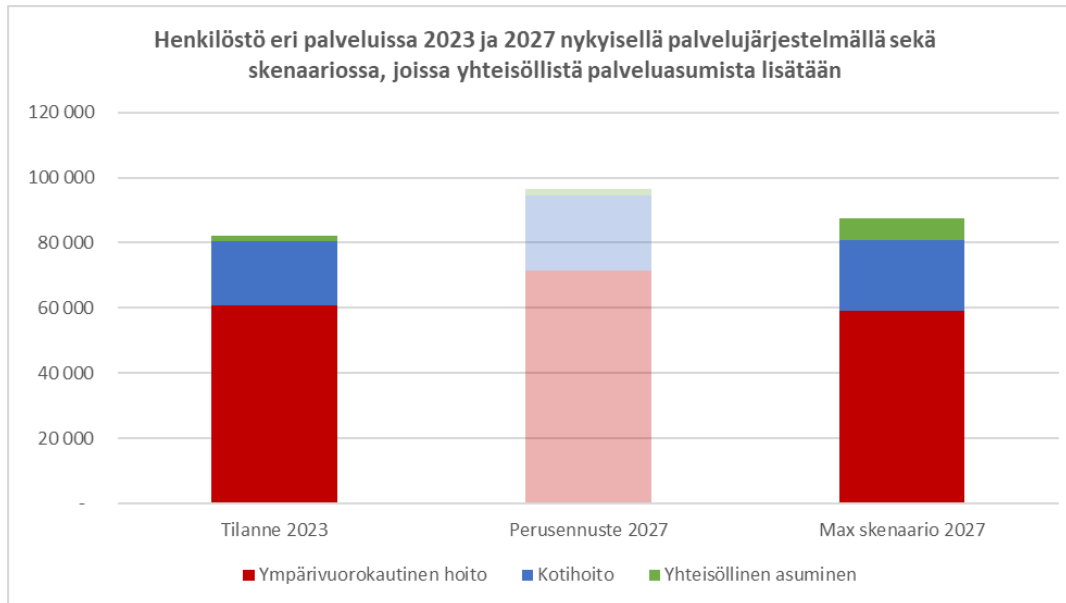
Asiakasmäärät kasvavat 30 000

Alueellisesti asiakasmäärät kasvavat voimakkaimmin väkirikkailla alueilla, Etelä-Suomessa

Varautuminen muutokseen on edennyt liian hitaasti

Välimuotoista palvelua, yhteisöllistä palveluasumista, on liian vähän

Ennakoitu henkilöstötarve 2027



Jos palvelujärjestelmä säilyy nykyisellään, henkilöstöä tarvitaan 14 200 nykyistä enemmän vuonna 2027

Skenaariossa yhteisöllisen palveluasumisen on lisätty 20 500 asiakasta.

Sekä kotihoidosta että ympärivuorokautisesta palveluasumisesta löytyy asiakkaita, jotka sopivat yhteisölliseen palveluasumiseen

Tämä vähentää lisähenkilöstötarpeen noin puoleen