

Terveysthuollon tietohallintostrategia Suomessa- onko sitä ja millainen sen tulisi olla?

Kansliapäällikkö Kari Välimäki
6.11.2008
Stakes auditorio

SOSIAALI- JA TERVEYSMINISTERIÖ

Sosiaali- ja terveystuoliikan strategiset linjaukset 2015

- Edistetään terveyttä ja toimintakykyä
- Lisätään työelämän vetovoimaa
- Vähennetään köyhyyttä ja syrjäytymistä
- Varmistetaan toimivat palvelut ja kohtuullinen toimeentuloturva

SOSIAALI- JA TERVEYSMINISTERIÖ

Kari Välimäki 4.11.2008

Strategisia linjauksia

- Universaalisuus – kattaa kaikki Suomessa asuvat
- Tuetaan terveyden edistämistä ja ehkäiseviä ratkaisuja
- Kunnilla laaja järjestämisvastuu – sairaanhoitopiireillä koordinoituvastuu
- Laitosvaltaisuudesta avopalveluihin
- Käyttökelpoisuus, saumattomuus, asiakaslähtöisyys
- Yhteydet sosiaalihuoltoon ja toimeentuloturvaan

Terveydenhuollon tietohallinnon uudistaminen – osa laaja uudistamistyötä

- Kunta- ja palvelurakennemuutos
- Sosiaali- ja terveydenhuollon uusi lainsäädäntö
- Kaste –ohjelma
- Hallinnonalan organisaatiouudistukset
- Yksityisen sektorin voimistuminen
- EU:n roolin vahvistuminen
- Yhteistyö muiden toimijoiden kanssa (valtioIT, kuntalIT, Tekes, Sitra, toimittajat,...)

Terveydenhuollon tietohallinnon lyhyt nykyhistoria

- Sosiaali- ja terveydenhuollon tietoteknologian hyödyntämisstrategia 1996
 - Satakunnan makropilotti
 - Saumattoman palveluketjun kokeilulaki
 - Aluetietojärjestelmät
- Sähköisen reseptin kokeilu
- Valtakunnallinen sähköinen potilaskertomus 2003 –
- Sosiaali-alan kansallinen tietoteknologiahanke 2005 -
- Alueellisesta valtakunnalliseen tietojärjestelmäarkkitehtuuriin -> POKA-työryhmä 2006
- eHealth roadmap 2007
- Asiakastietolaki ja reseptilaki 2007
- Toimeenpano 2007-2011, uudet strategiset linjaukset valmistelussa

SOSIAALI- JA TERVEYSMINISTERIÖ

Kari Välimäki 4.11.2008

Tehdyt valinnat

- Tiedon saatavuus ammattihenkilöille:
 - asiakastietojärjestelmien kattava digitalisointi, semanttinen ja tekninen yhteentoimivuus, kansallinen tietojärjestelmäarkkitehtuuri
- Kansalaisten asema ja osallistuminen
 - suostumukset
 - pääsy omiin tietoihin ja lokitietoihin
 - terveystietoportaali
 - sähköiset palvelut
- Juridinen ja eettinen kestävyys, tietosuoja ja tietoturva
- Standardit

SOSIAALI- JA TERVEYSMINISTERIÖ

Kari Välimäki 4.11.2008

Keskushallinnon rooli

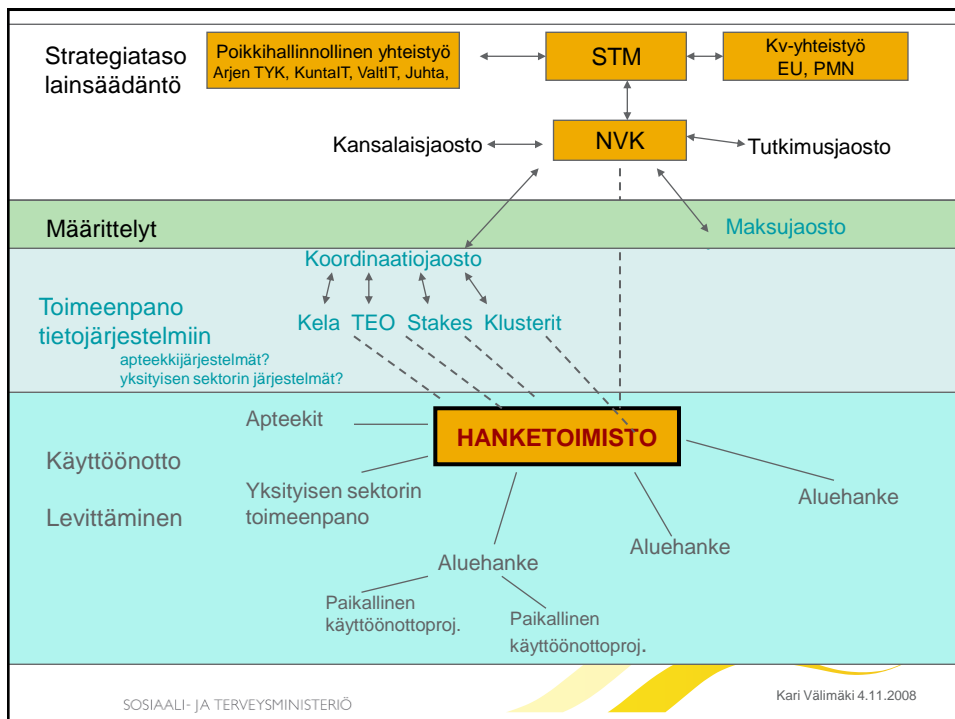
- Lainsäädäntö, tietosuoja – ja turva
- Strategiset linjaukset
- Normaalit valtionosuudet, hankerahoitus
- Informaatio-ohjaus – hyvät käytännöt, standardit ,...
- Klusteriyhteistyö (Tekes, Sitra,...)
- Kansainvälinen yhteistyö

Vastuut

- Kela: eArkisto, eResepti, eKatselu
- TEO: varmennepalvelu
- Stakes: luokitukset ja koodistot
- terveydenhuollon organisaatiot:
potilastietojärjestelmät, tietoliikenne, kortinlukijat ym.
infra, tietosuojavastaavat, tietoturvapoliittikka,
käyttäjänhallinta
- apteekit: apteekkijärjestelmät

Toimeenpanon rahoitus

- valtakunnallisten palveluiden rakentamis- ja siirtymävaiheeseen valtion rahoitus
- käyttö rahoitetaan käyttömaksuin
- maksuperusteet STM:n asetuksella: kustannusvastaavuus, ei vääriä kannusteita -> maksujaosto STM:n nvk:n yhteydessä
- potilaskertomusklustereiden rahoitus vuoteen 2009
- jatkorahoituksesta yhteishakemus Tekesin ohjelmaan valmisteilla



SWOT

- Vahvuudet: kattava perusinfrastruktuuri, henkilöstön osaaminen, laissa määritelty kehittämisen työnjako ja vastuut
- Heikkoudet: hajautunut päätöksentekojärjestelmä, pienet markkinat, järjestelmien käytettävyys
- Mahdollisuudet: kansallinen perusinfrastruktuuri mahdollistaa uudet toimintaprosessit, yhdenmukaisen oikeusturvan niin henkilöstölle kuin potilaalle ja koordinoitun ja kustannustehokkaamman jatkokehittämisen
- Uhat: kustannusten ennakointi, toteutuksen aikataulu, järjestelmän käytettävyys ja yleinen hyväksyttävyys

Kaksi haastetta

- Onko tilaaja selvä?
- Onko tilaus selkeä?

Perusterveydenhuollon lääkäri - esimerkki

- Potilastiedot mikrolta
- Käypä hoito -mallit
- Sähköinen lähete- ja palaute
- Sähköinen konsultaatio
- Sähköinen resepti
- Asiakasryhmien seuranta
- Kroonisten tautien tukipalvelut
- ...

Strategisia ratkaisuja ja reunaehtoja

- Kunnallinen järjestämisvastuu
- Kanto-hanke - kansallinen sähköinen arkisto- ja välityspalvelu potilasasiakirjoille; laaja liittymisvelvoite
- Työnjako toimijoiden välillä sovittu
- Sairaanhoidopiireillä/hyvinvointikuntayhtymillä laaja koordinaatiovastuu
- Yhteistyö asiakastietojärjestelmien kehittämisessä
- Asiakas omistaa itseään koskevan tiedon - – kansalaisen katseluyhteys omiin tietoihinsa

Jatkovalmistelussa esillä

- EU -> terveyspalveludirektiivi, jäsenmaiden yhteishankkeissa valmistelussa yhteinen emergency data set ja EU:n ePrescription-malli, komission rooli vahvistuu: interoperabiliteetti-suositus, eHIC...
- PMN -> pohjoismainen eResepti?
- VM: sähköisen asioinnin linjaukset, ml. priorisoitavat palvelut -> 12/2008
- Arjen tietoyhteiskunnan nvk: -> mm. tunnistautumislinjaukset
- STM: kansalaisen sähköisten terveyspalvelujen konsepti, eArkiston jatkohyödyntäminen
- sosiaalihuollon kansallinen arkistoratkaisu
- TARVITAAN KOKONAISARKKITEHTUURI:
 - terveydenhuolto, sosiaalihuolto, kansalainen;
 - kytkentä muihin sähköisiin palveluihin ja myöhemmin myös EU-arkkitehtuuriin

Tietohallinnon linjausten päivitys tarpeen

- Suhde uuteen lainsäädäntöön
- Yhteinen käsitys kansallisesta arkkitehtuurista
- Etulinjan käyttäjien näkökulman vahvistaminen
- Etenemisaikataulu selkeäksi
- Tietojen käyttö
- Terminologia