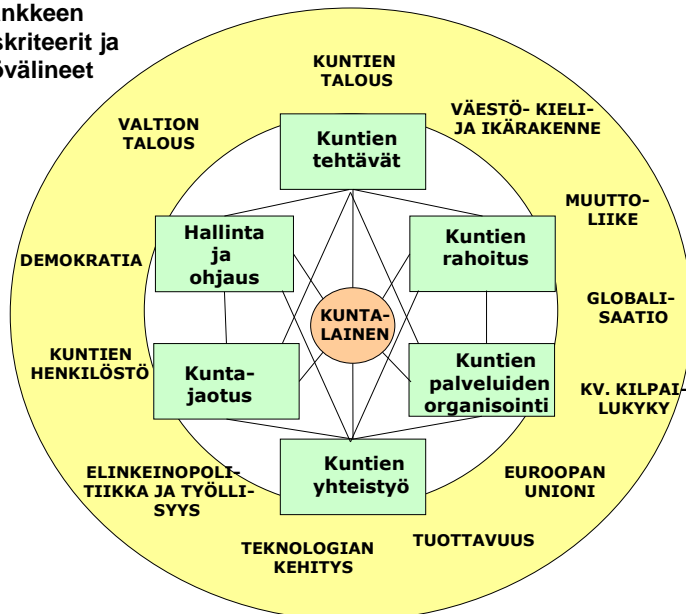


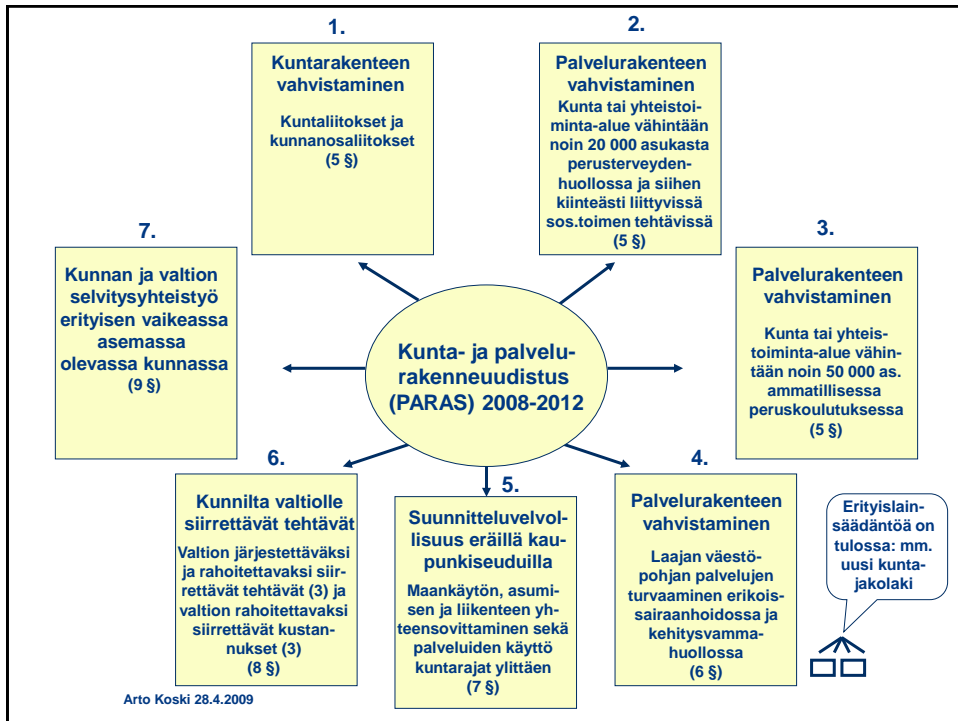
**Kunnallinen rahoitusvastuu –ongelmat ja mahdollisuudet**

Näkökulmia terveydenhuollon rahoitusjärjestelmän kehittämiseen  
STAS ry. 25.9.2009

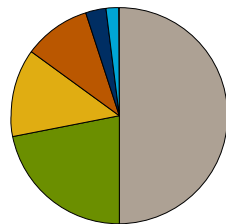
**Liisa-Maria Voipio-Pulkki**  
Hallintoyliääkäri

**Paras-uudistus hankkeen kehyskriteerit ja työvälineet**





## Total municipal sector expenditure



- Social welfare and health care  
50 %, 18,8 mrd. €
- Education and culture  
22 %, 8,5 mrd. €
- Other operating expenditure  
13 %, 5,1 mrd. €
- Investment expenditure  
10 %, 3,9 mrd. €
- Loan repayments  
3 %, 1,1 mrd. €
- Other expenditure  
2 %, 0,6 mrd. €

Estimate for 2009  
(external expenditure)

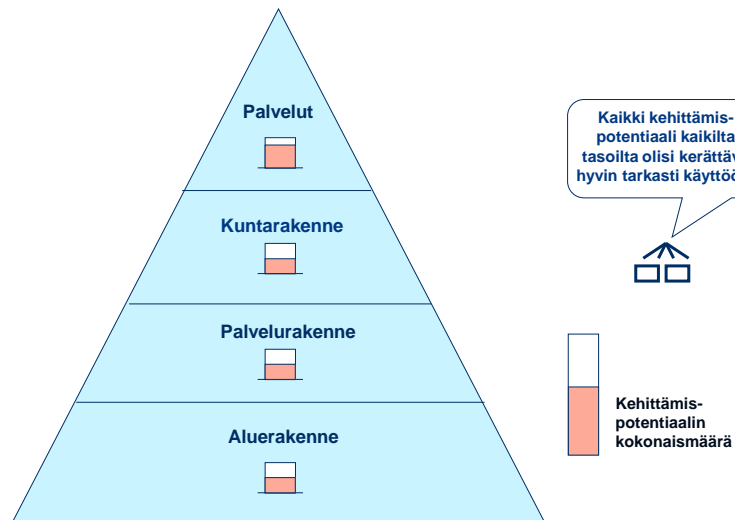
Total 38,0 billion euro

## MILLAISEEN KUNTAJÄRJESTELMÄÄN UUDISTUKSELLE PYRITÄÄN

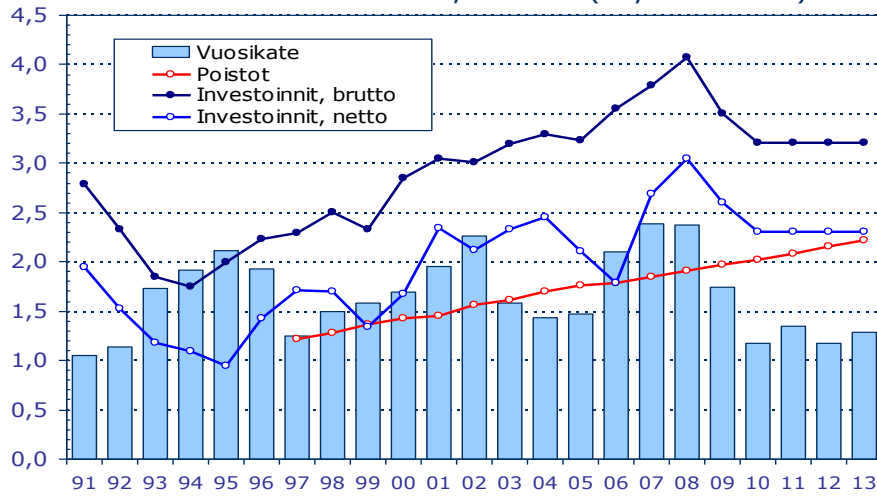
- Elinvoimaiset ja toimintakykyiset kunnat, jotka perustuvat riittävän kokoisiin alueisiin tulonmuodostuksen varmistamiseksi, joilla on suora demokraattinen pohja, palveluiden järjestämisvastuu, jotka huolehtivat infrasta ja ympäristöstä ja jotka myös pystyvät kehittämistoimiin.
- **” Valta, rahat ja palveluiden järjestämisvastuu mahdollisimman laajasti samoissa käsissä. ”**
- Kuntarakenteen ja palvelurakenteen välinen suhde

## Kehittämispotentiaalin ”ketjuttaminen”

Arto Koski / Pentti Meklin



### Kuntien ja kuntayhtymien vuosikate, poistot sekä investoinnit 1991-2013, mrd. € (käyvin hinnoin)

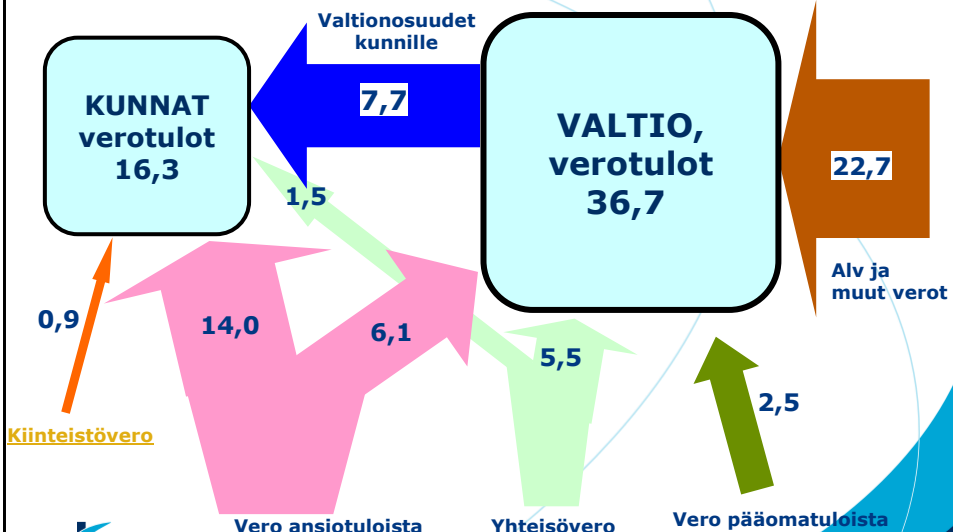


Lähde: Vuodet 1991-2008 Tilastokeskus.  
Vuosien 2009-2013 ennusteet Peruspalveluohjelma 25.3.2009.

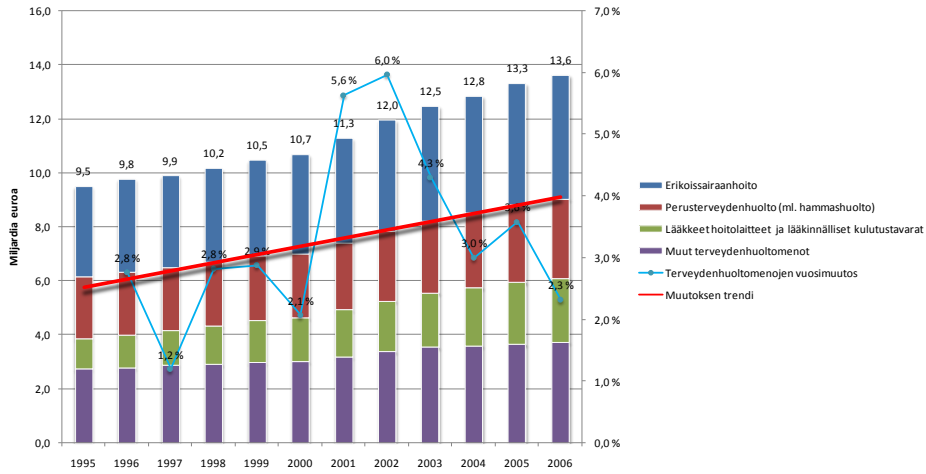


### Valtion ja kuntien verorahoitus vuonna 2007, mrd. €

Tilinpäätösten mukaan

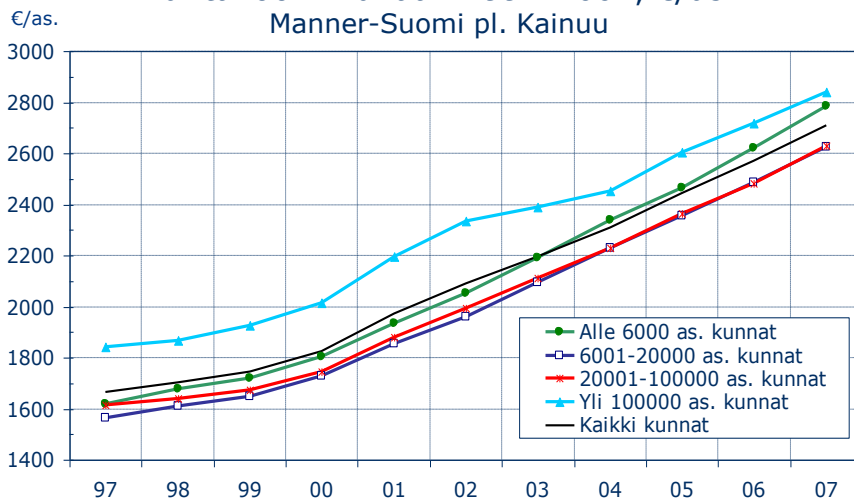


### Terveydenhuoltomenot 1995-2006 (mrd. euroa, vuoden 2006 hinnoin): perustana uusi OECD:n malliin perustuva SHA-järjestelmä



### Kuntien sosiaali- ja terveystoimen nettokustannukset kuntakoon mukaan 1997-2007, €/as.

Manner-Suomi pl. Kainuu

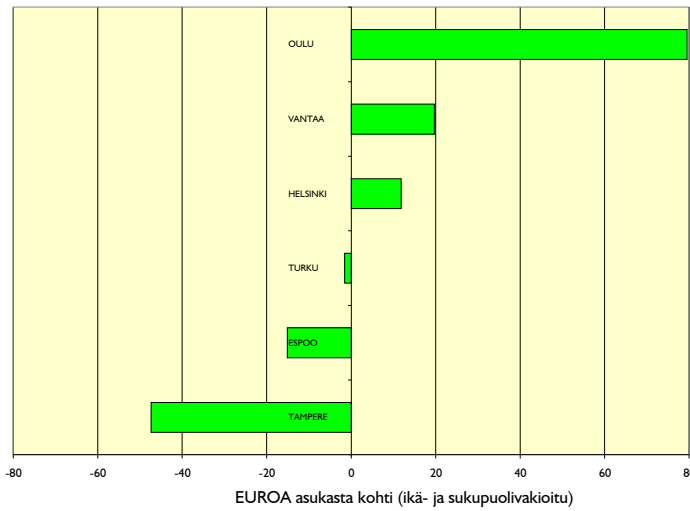


Lähde: Tilastokeskus



SOSIAALI- JA  
TERVEYSMINISTERIÖ

### Eräiden kaupunkien sosiaali- ja terveystalvelujen kustannusero maan keskiarvoon 2003

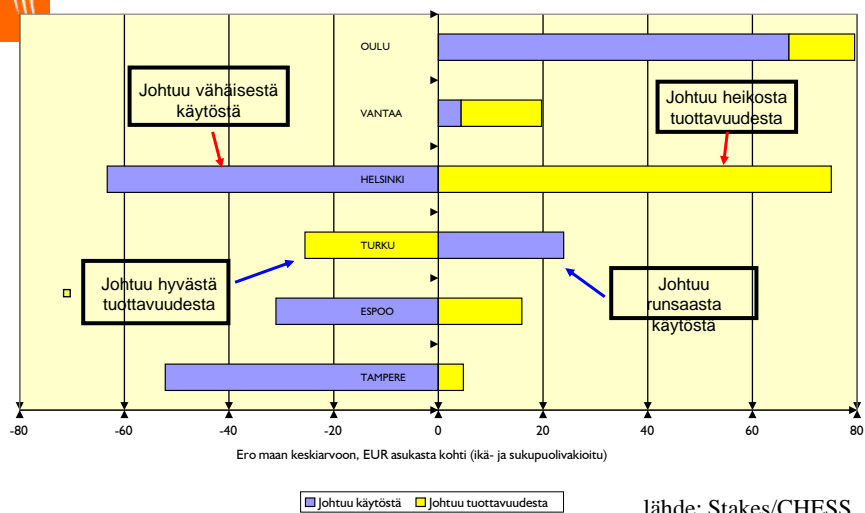


lähde: Stakes/CHES



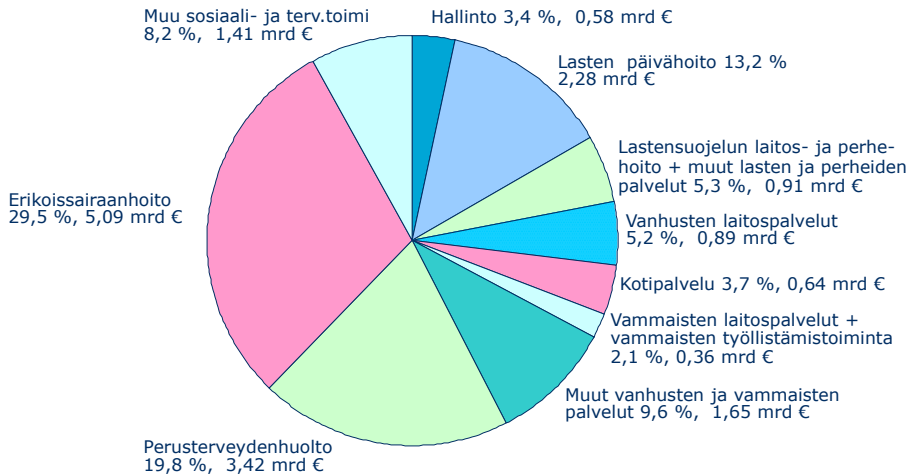
SOSIAALI- JA  
TERVEYSMINISTERIÖ

### Eräiden kaupunkien sosiaali- ja terveystalvelujen kustannusero maan keskiarvoon 2003



lähde: Stakes/CHES

## Sosiaali- ja terveystoimen käyttökustannukset v. 2007 Kunnat ja kuntayhtymät



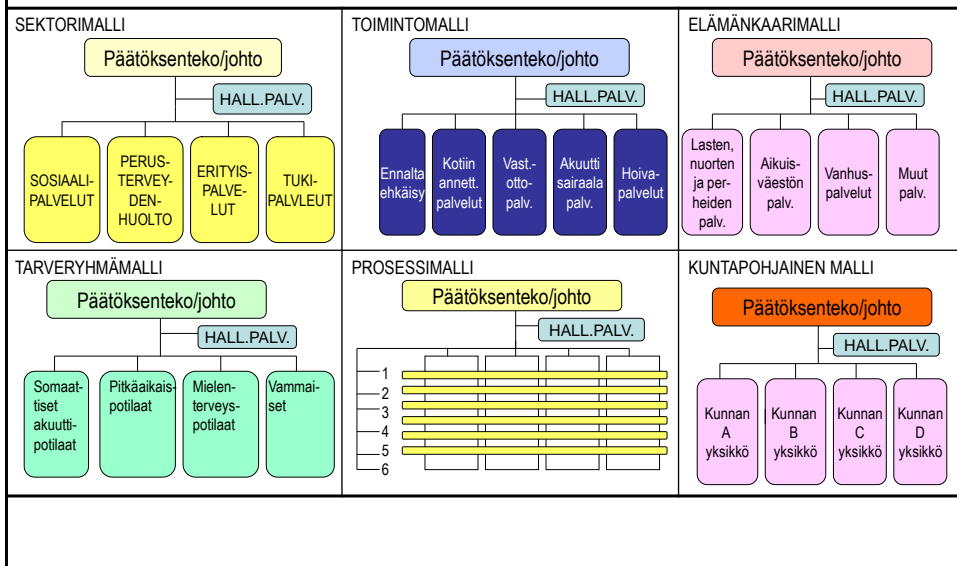
Sosiaali- ja terveystoimen käyttökustannukset 17,23 mrd €  
(=toimintamenot+käyttöomaisuuden poistot+vyörytyserät)



Lähde: Tilastokeskus

## Vaihtoehtoja toimintaorganisaatioksi

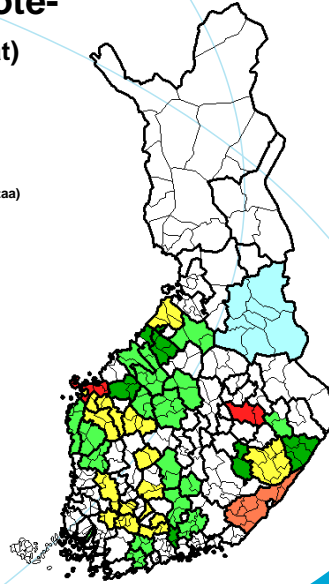
Seppo Tuomola



## Yhteistoiminta-alueiden sote-yhtenäisyys (toiminnassa olevat)

Tilanne 7.9.2009

- Kaikki sosiaalitoimen tehtävät (6 yt-alueetta, 17 kuntaa)
- Kaikki sosiaalitoimen tehtävät pl. päivähoito (16 yt-alueetta, 63 kuntaa)
- Yksittäisiä sosiaalitoimen tehtäviä (14 yt-alueetta, 46 kuntaa)
- Ei mitään sosiaalitoimen tehtäviä (2 yt-alueetta 5 kuntaa)
- Palvelutuotanto käynnistyy 1.1.2010 (1 yt-alue 9 kuntaa)
- Kainuu (8 kuntaa)



© Kuntarajat: Tilastokeskus

Kuntaliitto  
Kommunförbundet

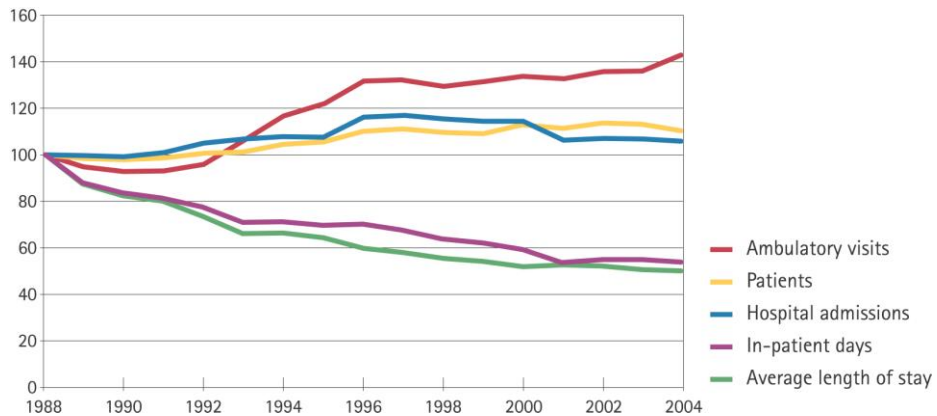
Kyösti Korpilampi  
Manner-Suomen kunnat pl

28.9.2009

15

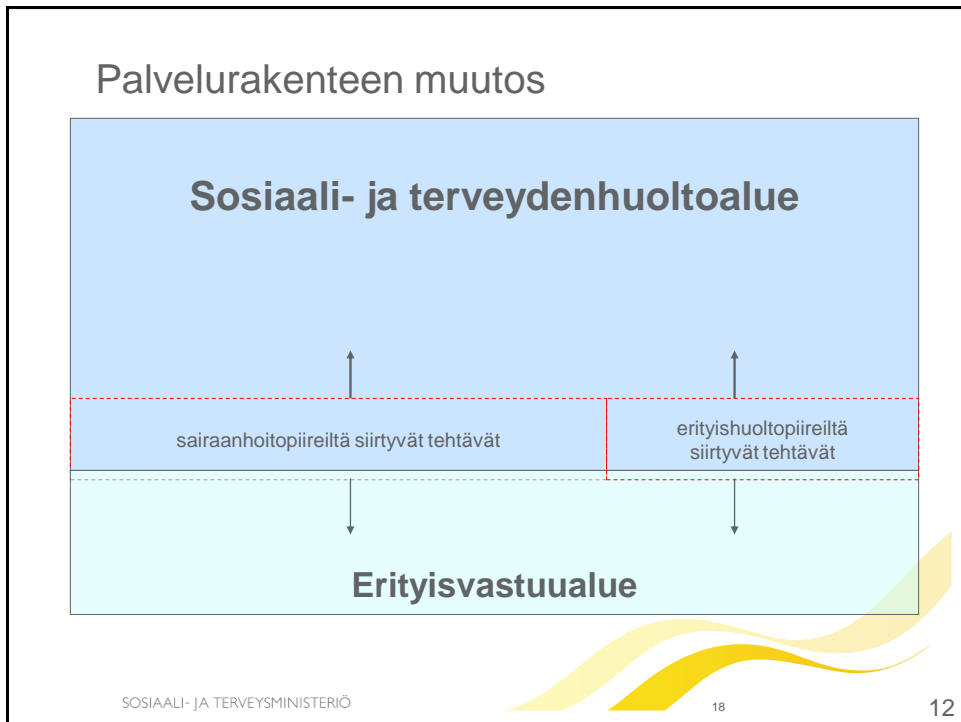
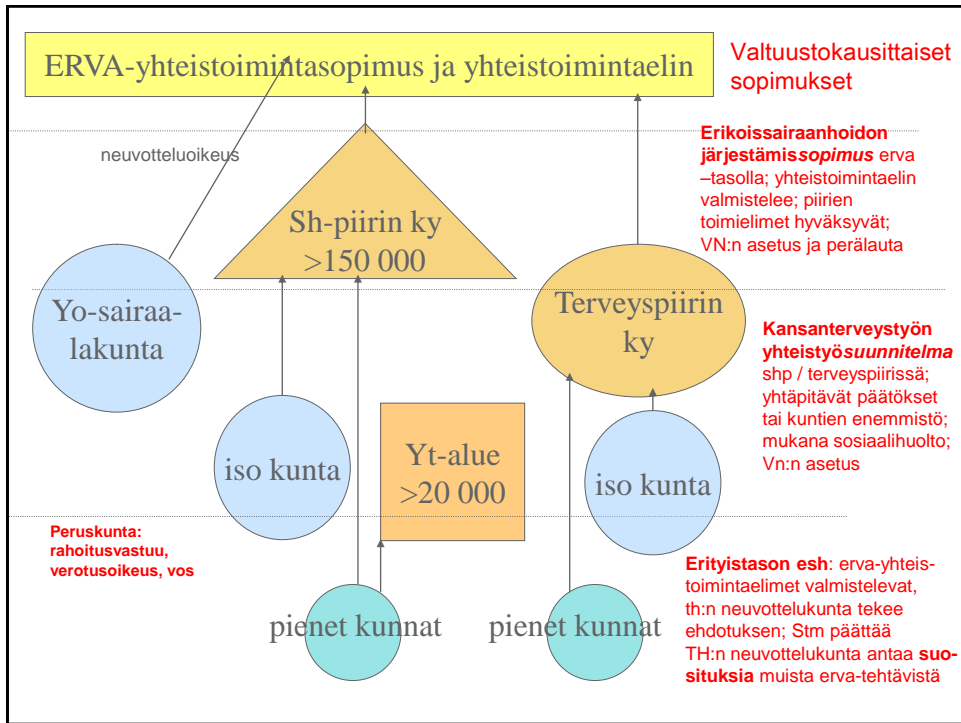
## Erikoissairaanhoidon rakennemuutos 1988–2004: pois pitkistä vuodeosastohoidoista

(index; 1988 = 100, source: STAKES)

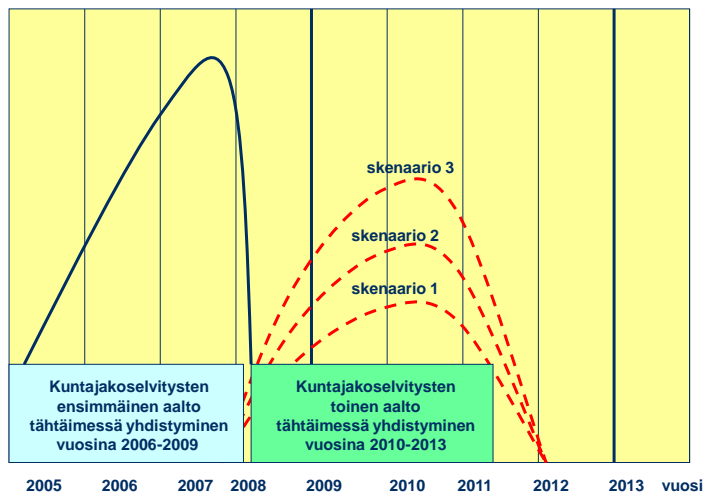


Koskinen S, Aromaa A, Huttunen J, Teperi J. Health in Finland. Helsinki 2006. [www.ktl.fi/hif](http://www.ktl.fi/hif)





## Kuntajakoselvitysten kaksi isoa aaltoa

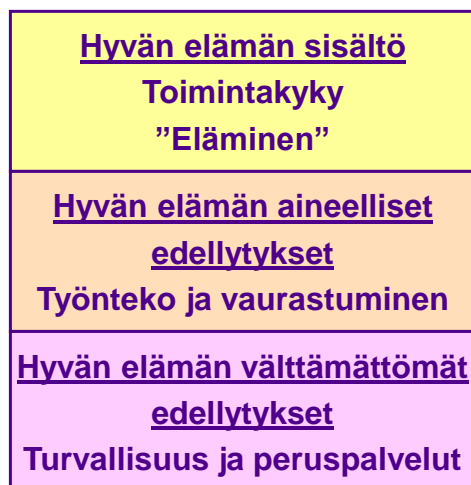


Se, mikä kolmesta skenaariosta toteutuu, riippuu ainakin viidestä (5) tekijästä:

1. Kuinka vahvasti Paras etenee valtiovallan, kuntien ja Kuntaliiton yhteisenä uudistusprosessina 2008-2009?
2. Millaisia kokemuksia saadaan ensimmäisen aallon kuntien yhdistymisen valmistelusta ja toteutuksesta?
3. Kuinka vahvasti kuntien toimintaympäristön muutospaineeet alkavat realisoitua lähestyttäessä 2010-lukua?
4. Kuinka paljon alueiden välinen kilpailu kiristyy?
5. Kuinka paljon kunnista löytyy yhteistä tahtoa?

## SITRA

### Kunnan kehittämisen lähtökohdaksi hyvä elämä



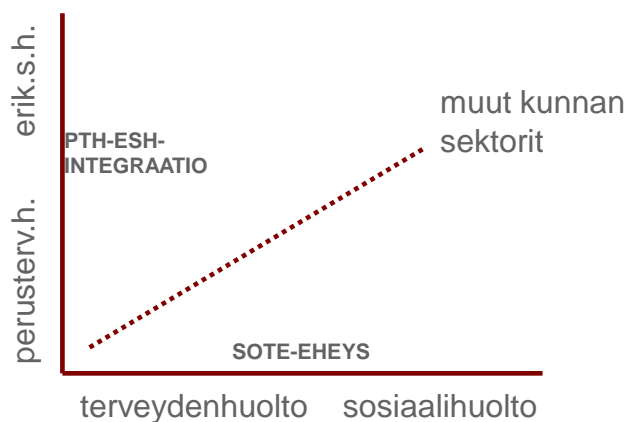
**Ihmisten oma vastuu korostuu (epävirallista)**

**Työelämä ratkaisee**

**Julkisen sektorin tehtävä (virallista)**

Lähde: Antti Hautamäki

## Hyvinvointipalvelujen järjestämisen ”intressi”koordinaatisto

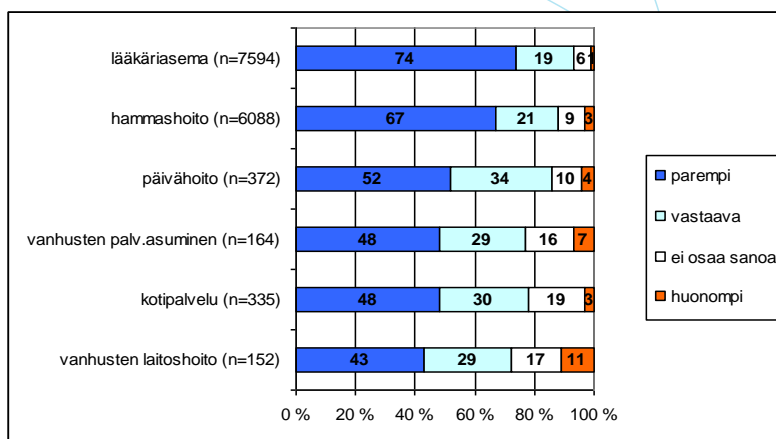


SOSIAALI- JA TERVEYSMINISTERIÖ

21

## Kuntalaisten arviot yksityisten palvelujen hoidon laadusta suhteessa vastaavaan kunnalliseen palveluun 2008.

Yksityistä palvelua käyttäneiden arviot, vastausjakaumat

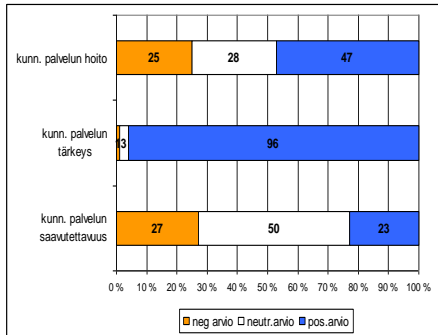


## Yksityistä lääkäriasemaa / hammashoitoa käyttäneiden kuntalaisten arviot vastaavan kunnallisen palvelun hoitamisesta, tärkeydestä ja saavutettavuudesta syksyllä 2008.

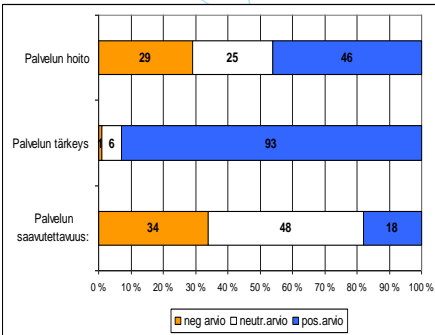
Vastausjakaumat luokittelulla neg. / neutraali / pos. arvio (\*)



**LÄÄKÄRIASEMA:**



**HAMMASHOITO:**



\*) Negatiivinen arvio: vastaava kunnallinen palvelu huonosti hoidettu / ei tärkeä / saavutettavuus huono.  
 Neutraali arvio: vastaava kunnallinen palvelu keskinkertaisesti hoidettu / ei vähän, ei paljon tärkeä / saavutettavuus kesinkertainen.  
 Positiivinen arvio: vastaava kunnallinen palvelu hyvin hoidettu / tärkeä / saavutettavuus hyvä.

**Kuntaliitto**  
**Kommunförbundet**

Paras-arviointitutkimusohjelma ARTTU / Kuntalaistutkimus 2008 / 18.2.2009 päivitetty / MPS & AJ

## Mikä terveydenhuollossa maksaa?

- Ympäri vuorokautinen hoito
- Varallaolo
- Uusi teknologia
- Ajan, paikan ja toimijan valinta

**Kuntaliitto**  
**Kommunförbundet**